



**Un Nouveau Groupe Coopératif
Agricole et Alimentaire
en Rhône-Alpes**



*La Fusion des Coopératives
Terre d'Alliances et Dauphinoise
a donné naissance à **OXYANE***

***Nouveau groupe coopératif
agricole et alimentaire polyvalent
et de référence en Rhône-Alpes.***

#Equité #Solidarité #Fidélité #Engagement



NOS ENGAGEMENTS

Nous nous engageons avec dynamisme et enthousiasme **pour construire la coopération agricole de notre région pour les années futures.**

OXYANE est un Groupe Coopératif agricole et alimentaire diversifié, qui participe à la transformation de l'agriculture et contribue à son renouvellement. Dans un contexte de transition agroécologique à laquelle nous souhaitons prendre une part active, nous innovons afin d'accompagner nos agriculteurs-coopérateurs **vers une agriculture plurielle et durable.**

Acteur majeur de l'économie de notre territoire, nous contribuons à son développement, tout comme **nous voulons co-construire l'agriculture de demain avec nos agriculteurs-coopérateurs, nos collaborateurs et l'ensemble de nos parties prenantes.**

L'humain se veut au cœur de notre dispositif.



La signature « *Inspirer l'Avenir* » exprime la volonté d'OXYANE de s'inscrire comme un acteur référent pour promouvoir et accompagner, sur son territoire, une nouvelle voie de l'agriculture (aux côtés de l'agriculture conventionnelle et de l'agriculture biologique).



NOTRE VISION

Notre nouveau Groupe Coopératif OXYANE réunit plus de 7 000 agriculteurs actifs et près de 2 000 collaborateurs autour d'une vision commune « **construire une agriculture d'avenir et cultiver l'esprit coopératif** » avec le souci de répondre aux attentes sociétales et environnementales des consommateurs et plus globalement de la société.

Notre Groupe Agricole et Alimentaire entend :

- **Accompagner** tous les agriculteurs dans l'évolution de leur métier afin d'être acteur de la transition agricole et environnementale de notre territoire.
- **Accroître** la valeur créée pour ses agriculteurs-coopérateurs, par la conquête de nouveaux marchés et l'innovation (nouvelles filières y compris énergétiques, vulgarisation de nouvelles technologies, etc...).
- **Apporter** une réponse adaptée à la diversité des exploitations de notre territoire et accompagner le renouvellement des générations, dans un contexte agricole et sociétal en pleine mutation. C'est une des raisons d'être du modèle coopératif.
- **Structurer** un Pôle Coopératif Régional innovant et agile, liant efficacité économique et proximité.

« **Plus forts ensemble pour accompagner la transition Agro-écologique de notre territoire et structurer un Pôle Coopératif régional liant efficacité économique et proximité.** »



Thierry JOSSERAND

Jean-Yves COLOMB

NOTRE AMBITION

OXYANE entend **développer une agriculture plurielle, compétitive et connectée**. Celle-ci s'adresse à tous les modèles d'agriculture conventionnelle ou biologique de notre territoire : céréaliers, éleveurs, viticulteurs, arboriculteurs ou encore maraîchers.

Cette agriculture va permettre de :

- Trouver de nouveaux relais de croissance par un **développement des activités tournées vers les consommateurs et aussi des filières agroalimentaires, créatrices de valeur ajoutée** partagée entre nos agriculteurs-coopérateurs et la coopérative.
- Franchir une nouvelle étape, essentielle **pour conserver le pouvoir de décisions en région, optimiser nos coûts de fonctionnement et développer une capacité d'investissements plus importante**.

OXYANE s'inscrit dans une **approche technico-économique globale des exploitations** avec la volonté d'accompagner tous les agriculteurs qui le souhaiteront dans la définition, la mise en oeuvre et le suivi de leurs projets.

Notre ambition de développement repose aussi sur la diversification, l'innovation, la digitalisation.

« Plus forts ensemble pour franchir cette nouvelle étape et gagner en performance »



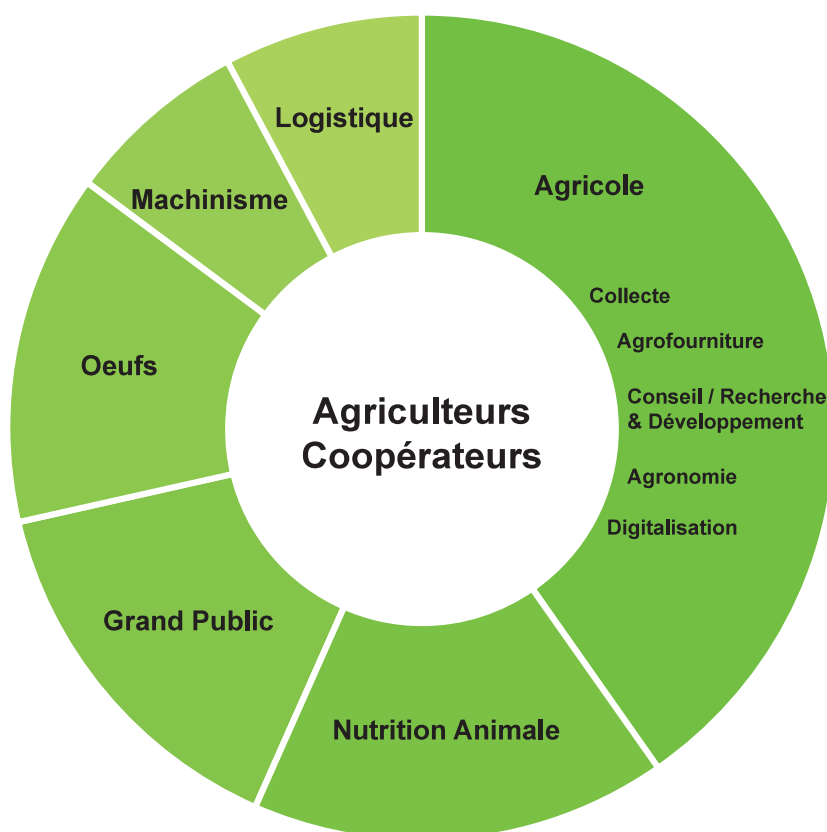
Georges BOIXO

Mathieu STAUB

NOS MÉTIERS

La richesse de notre agriculture régionale, c'est sa **diversité**. Celle-ci est un atout pour OXYANE, permettant des synergies entre métiers et une mobilité facilitée.

**OXYANE, c'est aussi une variété d'activités,
organisée autour de pôles métiers**





NOS CLIENTS

Nos clients industriels ou consommateurs voient leurs exigences s'accroître. OXYANE doit être à leur écoute et réactive pour mieux répondre à leurs besoins.

Notre nouveau Groupe Coopératif va permettre de trouver de nouveaux relais de croissance par un développement des activités aval et aussi des filières agroalimentaires.

OXYANE EN CHIFFRES



« Plus forts ensemble pour valoriser les atouts de notre territoire et promouvoir une agriculture durable ».



Tous inspirés par l'avenir

NOS RESSOURCES HUMAINES

L'agriculture connaît une évolution rapide, en particulier avec la place prise par les nouvelles technologies, l'évolution des attentes des agriculteurs, et les exigences toujours plus multiples des consommateurs.

Pour répondre aux besoins induits par ces évolutions, la construction d'OXYANE va permettre d'attirer de nouveaux talents, de valoriser le travail et développer les compétences.

Des collaborateurs inspirés par l'avenir et impliqués dans un projet commun, avec un formidable défi à relever. Ceci ne pourra être réalisé qu'avec tous les talents de l'entreprise, en s'appuyant sur :

- **Une diversité de compétences**

Au sein du Groupe OXYANE, il existe plus de 300 métiers et des compétences complémentaires au service d'une agriculture plurielle et durable.

- **L'humain au cœur du dispositif**

Au sein du Groupe OXYANE, tous les talents de l'entreprise peuvent s'exprimer. Notre diversification est un atout nous permettant une mobilité facilitée et des synergies entre métiers. Cette agilité fait la force de notre entreprise coopérative.

C'est avec détermination, humilité, et surtout enthousiasme que nous souhaitons, tous ensemble, partager cette formidable aventure.

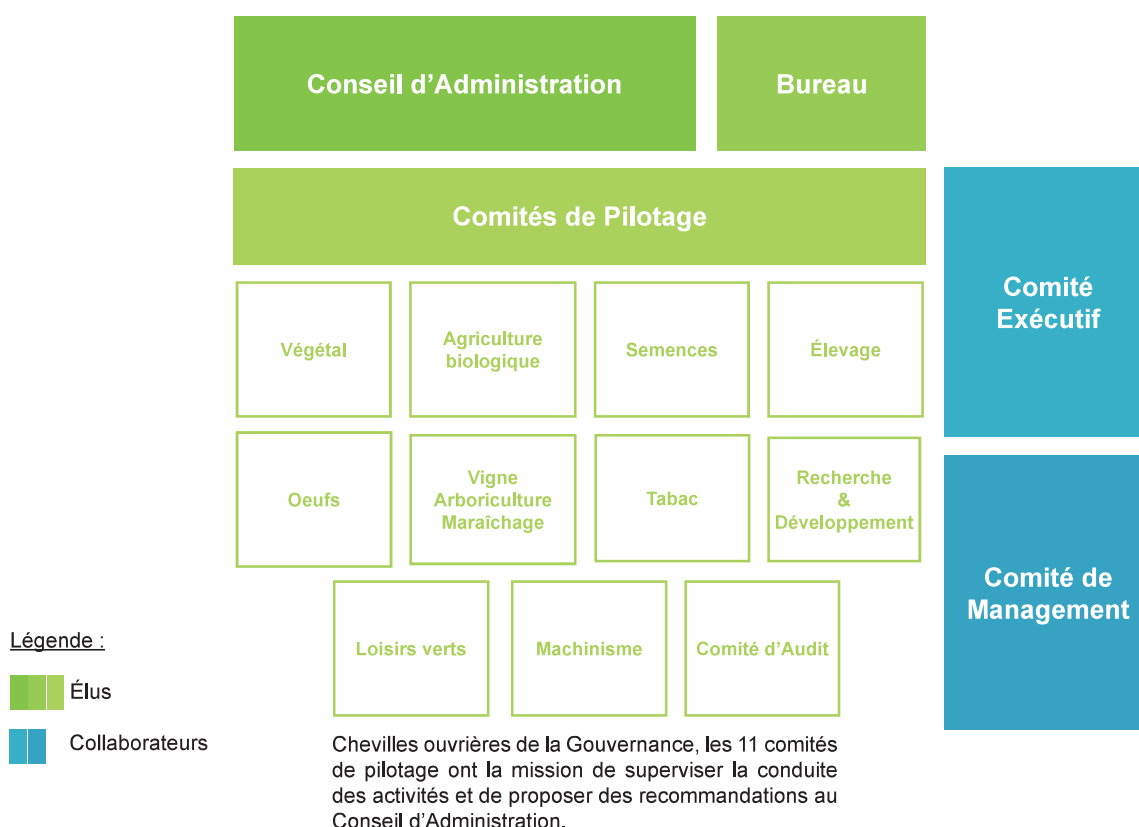
« Plus forts ensemble pour construire l'agriculture coopérative de notre territoire pour les années futures et pour porter fièrement les couleurs d'OXYANE »

NOTRE DISPOSITIF DE GOUVERNANCE

En tant que Coopérative, la gouvernance d'OXYANE est fondée sur le principe « *Un homme, une voix* » et repose donc sur un modèle d'entreprise démocratique.

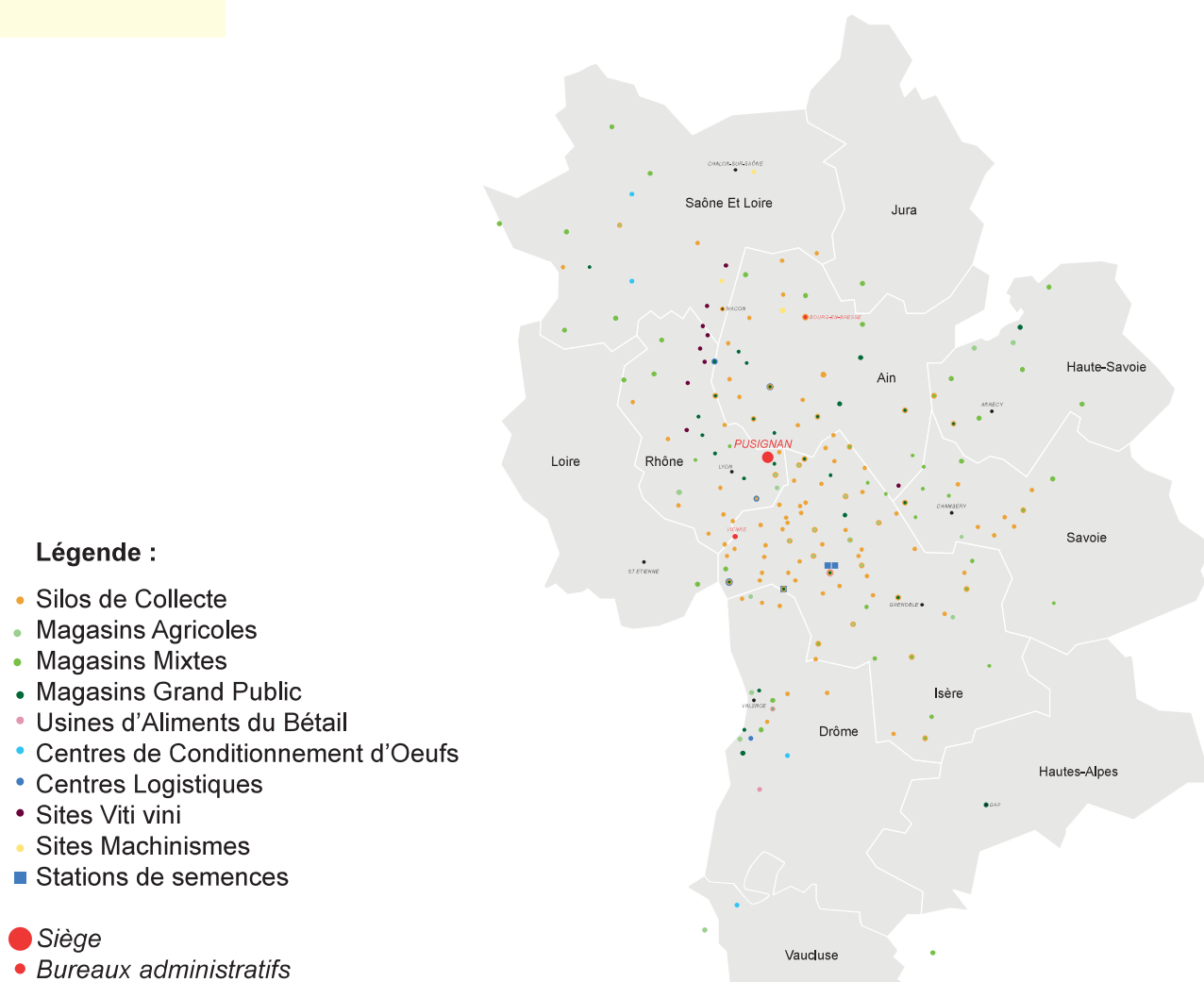
Celle-ci s'appuie sur un Conseil d'Administration d'une part et d'un Comité Exécutif d'autre part.

L'organisation territoriale d'OXYANE est constituée de **18 sections territoriales** qui sont le socle statutaire garant de la proximité, mais aussi un espace d'expressions et d'échanges.



NOTRE TERRITOIRE

Le territoire d'OXYANE est encadré par des massifs montagneux, où s'intercalent des secteurs de plaine, et traversé par de grands axes fluviaux. Près de 8 millions d'habitants vivent dans ce bassin de consommation.



« Plus forts ensemble pour accompagner tous les agriculteurs de notre territoire dans l'évolution de leur métier ».

« Nous n'héritons pas de la terre
de nos ancêtres,
nous l'empruntons à nos enfants. »

Antoine de Saint Exupéry





Siège Social

ZAC de Satolas Green
Avenue de Satolas Green
69330 PUSIGNAN

04 74 42 40 40
contact@groupe-oxyane.fr
www.groupe-oxyane.fr

Bureaux administratifs

76 Avenue Marboz
01007 BOURG EN BRESSE

42-44 rue du Onze Novembre
38200 VIENNE



Imprimé sur du papier recyclé