

Le 16 décembre 2019

## COMMUNIQUÉ DE PRESSE

### Euralis confirme sa solidité et poursuit sa transformation pour accélérer sa croissance rentable et s'adapter aux changements sociétaux et environnementaux

Euralis affiche sa solidité face à des marchés agricoles en profonde mutation et une réorganisation de son activité alimentaire. **Le chiffre d'affaires des activités stratégiques** du Groupe coopératif continue à croître avec une augmentation de **2,3 %** par rapport à 2018, portée notamment par la croissance internationale du Pôle Semences.

**Le chiffre d'affaires brut du Groupe s'élève à 1,35 milliards d'euros.** En baisse par rapport à l'exercice précédent, **l'EBITDA atteint 45 millions d'euros** ; il est impacté par les difficultés liées à la transformation des sites industriels des Ateliers Culinaires. Le recentrage du Groupe sur des activités plus rentables et la maîtrise des frais fixes ont cependant permis de contenir cette baisse.

Dans un contexte de cours de céréales bas pour les agriculteurs et de marchés agrofournitures et du vin de Bordeaux difficiles, les résultats du **Pôle Agricole** sont en recul.

**Le Pôle Semences** poursuit sa progression avec un chiffre d'affaires en augmentation de **8,4 %** grâce à sa performance génétique et à sa croissance en Europe de l'Est.

Pour **les Ateliers Culinaires**, l'exercice a été marqué par la mise en œuvre du plan de transformation qui a pénalisé les activités traiteur et les résultats du pôle dans son ensemble.

**Euralis poursuit sa transformation profonde** pour accélérer sa croissance rentable et s'adapter aux changements sociétaux. Objectifs : continuer à assurer l'accompagnement de ses adhérents agriculteurs, innover pour ses clients professionnels et proposer des produits de haute qualité aux consommateurs.

résultats exercice 2018-2019

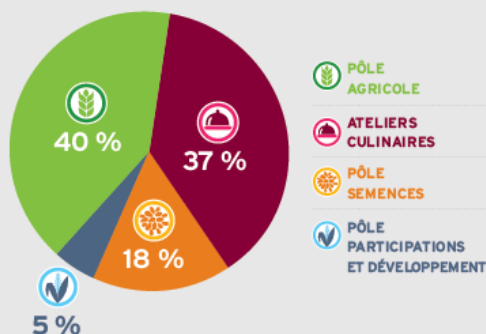
**CA BRUT**  
**1,35 MILLIARDS €**

**EBITDA**  
**45 MILLIONS €**

**RÉSULTAT D'EXPLOITATION**  
**21 MILLIONS €**

**RÉSULTAT NET**  
**4 MILLIONS €**

#### RÉPARTITION DU CHIFFRE D'AFFAIRES 2018 - 2019 (en pourcentage)



## COMMUNIQUÉ DE PRESSE

Christian PÈES, Président d'Euralis : « *L'environnement agricole et agroalimentaire est en plein bouleversement. La situation économique est difficile, les attentes sociétales nombreuses et parfois contradictoires, la réglementation foisonnante. Notre coopérative doit accompagner ces mutations profondes. Pour cela, nous poursuivons notre transformation. Nous faisons des choix forts qui engagent durablement Euralis. Toujours en mettant l'agriculteur au cœur de notre projet. Ne pas subir, mais au contraire faire de cette mutation une opportunité pour réinventer notre modèle : c'est notre défi, et il est immense. Nous le relèverons en faisant preuve d'audace, en innovant, en étant fidèle à notre ADN en somme... J'ai confiance, je sais que nous avons la ressource nécessaire* ».

Philippe SAUX, Directeur Général Délégué d'Euralis : « *Ancré dans le Sud-Ouest, notre groupe coopératif confirme sa solidité. Grâce à l'engagement sans faille de nos collaborateurs, nous continuons à déployer un savoir-faire performant, de l'amont à l'aval de la production agricole. C'est sur ce socle que nous poursuivons notre transformation, en maintenant nos axes stratégiques que sont l'innovation, le développement à l'international et l'amélioration continue des performances intrinsèques de chacun de nos métiers. Je suis serein pour l'avenir et ne doute pas que ces stratégies, alliées à notre détermination, seront couronnées de succès* ».

**Ces résultats seront soumis à l'approbation de l'Assemblée Générale d'Euralis Coop le 7 Février 2020**

## COMMUNIQUÉ DE PRESSE

### FAITS MARQUANTS SUR L'EXERCICE 2018/2019

#### Euralis poursuit ses stratégies de développement : il accompagne les nouvelles tendances de consommation, innove et se développe à l'international.

#### **Le Groupe coopératif accompagne les nouvelles tendances de consommation.**

Les consommateurs privilégient de plus en plus les circuits courts et sont très attentifs au contenu de leur assiette. Ils demandent plus de traçabilité et apprécient les produits du terroir, sains et savoureux.

#### **Pour être en phase avec ces attentes, Euralis :**

- **Lance de nouveaux produits.** Maison Montfort a par exemple inauguré, au printemps, la filière Label Rouge pour la production de viandes et de foie gras de canard. Une trentaine de producteurs du Sud-Ouest appliquent les pratiques d'élevage du Label Rouge, dans le respect d'un cahier des charges strict.
- **Accélère le développement des rayons circuit court « Table des producteurs » dans les magasins Point Vert :** sur l'exercice, la production de plus de 530 agriculteurs (éleveurs, viticulteurs, maraîchers...) a été commercialisée dans ces rayons. Un magasin dédié « Table des producteurs » a ouvert ses portes en février à Sainte-Eulalie près de Bordeaux. On y trouve un espace marché fruits et légumes, une cave, un rayon boucherie traditionnelle et un restaurant où le Chef cuisine les produits des agriculteurs.
- **Contribue activement au développement du bio :** présent dans le bio depuis plus de 20 ans, Euralis structure ses équipes pour accompagner les conversions des exploitations en agriculture biologique. Avec 265 coopérateurs en bio contre 230 sur l'exercice précédent, la tendance est à la hausse. Euralis Semences de son côté ambitionne d'augmenter de 50 % ses surfaces en bio et reste le leader incontesté en variétés bio de tournesol et soja avec respectivement 60% et 80% de parts de marché en France.

#### **Le Groupe poursuit sa politique d'innovation dans l'ensemble de ses activités : sur l'exercice, il a investi 29 millions d'euros dans la R&D.**

- **Ateliers Culinaires :** de nouveaux produits sont régulièrement mis sur le marché pour mieux répondre aux attentes des consommateurs qui privilégient les produits sains, issus du terroir, et pratiques à cuisiner ou à consommer. Ainsi, Maison Montfort a lancé Tendre Magret (élu « Produit de l'année 2019 » par les consommateurs) - le saucisson de canard, et Qualité Traiteur, le cake tranché.
- **Pôle Semences :** chaque année, 4 millions d'hectares sont semés avec des variétés Euralis Semences (maïs, tournesol, colza, soja et sorgho). La richesse du patrimoine génétique d'Euralis permet :
  - . d'obtenir des variétés moins consommatrices en eau, adaptées aux zones sèches.
  - . d'optimiser les teneurs en protéine du soja, du colza et du tournesol destinés à l'alimentation animale et humaine.
  - . d'utiliser moins de produits phytopharmaceutiques et d'aller vers des variétés plus résistantes.
- **Le Pôle Agricole** accompagne notamment les agriculteurs dans la démarche HVE (Haute Valeur Environnementale) et la démarche SAI (Sustainable Agriculture Initiative). Deux façons concrètes de répondre aux enjeux RSE et d'aller vers une agriculture durable.

## COMMUNIQUÉ DE PRESSE

### Euralis poursuit son développement à l'international.

Présent dans 13 pays, le Groupe réalise 28 % de son chiffre d'affaires hors de France. Pour renforcer ses positions sur des marchés en fort développement, Euralis confirme son développement à l'international.

- Rougié poursuit sa croissance en Asie : sur l'exercice, les ventes ont augmenté de 12%.
- Le Pôle Semences réalise 78 % de son chiffre d'affaires net à l'international. Il affiche une forte croissance en Europe de l'Est en particulier.
- Le Pôle Agricole reste un opérateur européen majeur sur le marché du maïs. 60 % de la récolte est ainsi valorisée à l'international.

### Euralis valorise les productions locales en assurant des débouchés aux agriculteurs du Sud-Ouest.

#### NOUS RÉPONDONS AUX DEMANDES DES CONSOMMATEURS EN VALORISANT LES PRODUCTIONS LOCALES ET TRACÉES DES AGRICULTEURS DU SUD-OUEST

##### COLLECTE ET COMMERCIALISATION

**829 000**  
tonnes collectées (hors bio) sur l'exercice 2018/2019, contre **949 000** en 2017/2018.

**971 000**  
tonnes de céréales commercialisées par le Pôle Agricole

**ISOJALIM**  
La société Sojalim a démarré son activité de trituration en juillet 2017. Cette unité de production a trituré sur l'année **13 tonnes de graines** dont 9 250 tonnes biologiques.

##### VOLAILLES

**5,5**  
millions de volailles Label Rouge vendues aux abattoirs sur le territoire de la coopérative

+2 %

**182**  
éleveurs

##### LÉGUMES

**13 511**  
hectares de surface totale semée en 2019.

**428**  
coopérateurs produisent du maïs doux et des légumes verts en 2019 sous les marques **Géant Vert** et **Bonduelle**

Un nombre stable par rapport à la campagne 2017.

##### CONDITIONNEMENT DES VINS

**26**  
millions de cols traités sur l'exercice 2018/2019 contre **33,9 millions** en 2017/2018

**180 médailles** pour les vigneron accompagnés par les oenologues d'Euralis lors du Concours Général Agricole de Paris des vins 2019

##### DISTRIBUTION POINT VERT CIRCUITS COURTS

**7,3 M€** de chiffre d'affaires pour le rayon « Table des Producteurs » (+7 %)

Ce rayon permet de valoriser les produits de **532 producteurs fermiers du Sud-Ouest** (conserves, viandes, vin, charcuterie etc).

**32 corners** sont à ce jour implantés dans les magasins **Point Vert** et un magasin dédié a ouvert en 2019 à Sainte Eulalie, près de Bordeaux

##### SEMENCES

**5 657**  
ha de maïs semences en 2019, soit un chiffre stable par rapport à 2018

**294**  
producteurs

**1 780**  
ha de semences de tournesol en 2019, soit une hausse de 8 % par rapport à 2018

**155**  
producteurs

##### BOVINS

**17 511**  
bovins ont été commercialisés sur l'exercice 2017/2018 (-1,60 %)

**643**  
éleveurs bovins

##### BIO

**8 280**  
hectares de céréales, oléagineux et légumes

**2 300**  
ha de vigne bio suivis par les équipes d'Euralis

**265**  
coopérateurs en bio

##### CANARDS

**3,3 millions** de canards IGP Sud-Ouest mis en engraissement de septembre 2018 à fin août 2019

**230**  
éleveurs et engraisseurs

##### NUTRITION ANIMALE

**SANDERS euràlis**

Valorisation des céréales et oléagineux du Sud-Ouest pour l'aliment de filières animales locales et tracées

Contact Presse : Nathalie Salmon 05.59.92.54.79 / 06.48.08.52.88 nathalie.salmon@euralis.com