

# LANCEMENT DE LA 1<sup>ère</sup> FILIÈRE EQUITABLE DE VIANDE FRANÇAISE

Précurseur en matière de **commerce équitable Origine France**, Agri-Éthique pose aujourd'hui son label sur l'ensemble des porcs fermiers de Vendée, élevés en plein air. Un pacte qui garde toujours les mêmes objectifs : **remettre les agriculteurs au centre du débat** avec une rémunération qui doit valoriser leur savoir-faire, leur permettant de vivre de leur travail et de maintenir l'emploi de l'ensemble de la filière ! Cette filière porcine : Porc Fermier de Vendée, élevé en plein air, Label Rouge, IGP et Agri-Éthique comptera **17 000 porcs labellisés Agri-Éthique par an**.

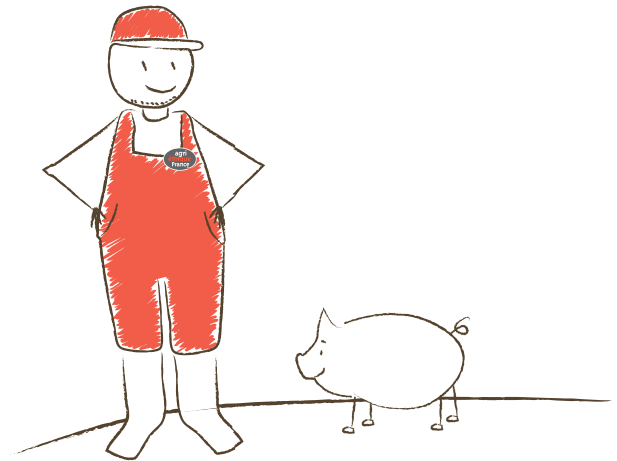


## Le bien-être animal, une préoccupation majeure pour Agri-Éthique

Comme pour toutes ses autres filières, Agri-Éthique s'appuie sur des cahiers des charges, ici : « porcs fermiers de Vendée » Label Rouge et Indication Géographique Protégée, porté par l'Organisme de Défense et de Gestion Vendée Qualité.

Des cahiers des charges qui répondent à des critères bien précis sur la question du bien-être animal, à savoir :

- Porcs fermiers élevés en plein air
- 182 jours d'âge minimum à l'abattage
- Engraissés en lots homogènes
- Accès à un vaste parcours extérieur herbeux
- 84 m<sup>2</sup> de parcours plein air par porc
- Nourris avec des céréales et de la graine de lin (riche en oméga 3)



## Un pacte pour la stabilité de toute une filière

Conscient des problématiques et des conséquences de la volatilité des prix des matières premières sur le marché agricole, **Agri-Éthique continue sa croissance et lance donc une filière viande**, en commençant par la filière porcine. Le pacte Agri-Éthique viande se base comme à chaque fois sur des accords tripartites visant à établir des relations commerciales équilibrées et garantissant des **prix rémunérateurs**.

Les coûts de production sont un des éléments majeurs pris en compte pour fixer de manière collective le prix rémunérateur adapté à chaque filière et à chaque région.

Ainsi pour cette filière porcine qui voit le jour en Vendée, on compte dans les partenaires 19 sites d'élevage, **14 éleveurs** et les entreprises **TRADITION DE VENDÉE et COVIA**, ainsi que **l'ODG Vendée Qualité** détenteur des Cahiers des charges.

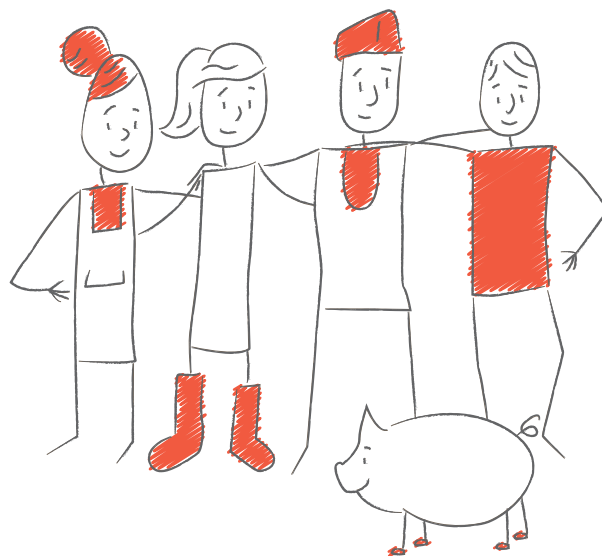
## Parole de

**Dominique MAINARD**  
Éleveur

« Cela fait 30 ans que je fais du porc plein air. Suite à la crise de 2008, nous avons voulu trouver une solution pour stabiliser la filière.

Nous nous sommes donc rapprochés des abatteurs, des éleveurs et des fabricants d'aliments pour mettre en place une grille de vente du porc. Concrètement cela signifie que tous les 6 mois on fixe le prix du porc par rapport au prix de l'aliment. Quand nous avons entendu parler d'Agri-Éthique, il nous a donc semblé tout naturel de rejoindre ce label.

C'est une belle façon d'officialiser nos engagements quotidiens ! »



## Parole de

**TRADITION DE VENDEE**  
**Didier COUSIN**  
Gérant

« Nous avons eu connaissance d'Agri-Éthique via la CAVAC qui fait partie, comme nous, de l'organisation du porc fermier de Vendée. Quand j'ai entendu parler de ce pacte, je me suis dit que c'était ce que nous faisons depuis toujours, c'était donc pour moi une évidence d'y adhérer. Cela faisait longtemps que je souhaitais trouver un label qui reconnaîtrait notre travail, je voulais aller plus loin dans la réflexion en rajoutant la mention « commerce équitable ».

En effet, aujourd'hui on parle beaucoup de la qualité mais la notion de commerce équitable me semble aussi intéressante car cela valorise toute la filière. Notre objectif depuis 1998 c'est de faire en sorte que la filière soit viable pour nos éleveurs, on travaille ensemble, on est tous d'accord, on cherche à avoir une filière équilibrée qui fait vivre correctement tout le monde et qui propose des produits de qualité.

Maintenant c'est au consommateur de prendre conscience de tout ça et d'accepter de payer le prix que vaut réellement ces produits labellisés afin que tout le monde vive convenablement. »

## Parole de

**COVIA**  
**Gilles Tatin**  
Directeur Général

« Nous sommes un petit Groupe en filière, dirigé par la Coopérative COVIA depuis 2010, où les éleveurs se sont mobilisés pour l'économie de leur territoire. Aujourd'hui on découvre une autre façon de consommer, les gens font plus attention à ce qu'ils consomment, ils sont de plus en plus soucieux de la filière qu'il y a derrière le produit.

C'est pour ça qu'il faut qu'on crée de la valeur, on doit essayer de se distinguer pour se faire remarquer et pour cela nous avons pris le parti de s'engager sur la qualité et la transparence. Aujourd'hui il faut construire une histoire pour le consommateur. Avec le porc, c'est un bon exemple, on met en valeur toute une filière en partant de l'éleveur.

Agri-Éthique c'est un peu la cerise sur le gâteau pour nous. La démarche vient estampiller ce que l'on fait déjà depuis un moment, cela cautionne nos engagements. Et signer ce pacte qui a commencé avec la filière blé prend tout son sens quand on sait que les céréales représentent 70% du coût de production du porc ! Notre métier c'est rapprocher les éleveurs et les consommateurs. Nous sommes très fiers de ce que nous faisons et également de rejoindre le pacte Agri-Éthique. »

Agri-Éthique prévoit de poursuivre son développement sur de nouvelles régions, mais aussi sur d'autres filières comme les œufs coquilles, le sel, les filières bovines, volailles... Une ambition qui se veut réaliste au vu des derniers chiffres du commerce équitable « Origine France » : une croissance de +18% confirmant ainsi l'importance que les français accordent à la juste rémunération des producteurs.

## Agri-Éthique en chiffres :

12  
coopératives  
blé

1 000  
agriculteurs

55 000  
tonnes  
de blé

16  
moulins

plus de  
600  
boulangeries

1  
coopérative  
laitière

1  
fromagerie

700 000  
litres  
de lait

7  
industriels

1  
coopérative  
porcine

21  
éleveurs

Retrouvez nous sur : [www.agriethique.fr](http://www.agriethique.fr)



**Caramel**  
RELATIONS PRESSE

Contact presse Caramel RP  
[sybille.amour@groupecaramel.com](mailto:sybille.amour@groupecaramel.com) & [contactrp@groupecaramel.com](mailto:contactrp@groupecaramel.com)  
02 40 69 89 00 et 06 77 81 87 01