

COOPÉRATIVE  
DAUPHINOISE



la  
coopération  
agricole  
*produisons l'avenir*

GROUPE  
DAUPHINOISE

# DOSSIER DE PRESSE

## ASSEMBLÉE GÉNÉRALE DE LA COOPÉRATIVE DAUPHINOISE EXERCICE 2016/2017

### Une dynamique d'entreprise au service des adhérents

La Coopérative Dauphinoise tient son Assemblée Générale Plénière,  
le jeudi 18 janvier 2018 à Saint Quentin Fallavier (38).





# DOSSIER DE PRESSE

## Le Groupe Dauphinoise affiche des résultats solides

Dans un contexte agricole économique toujours difficile, Le Groupe Dauphinoise a su rebondir pour afficher, sur l'exercice 2016/2017, de bons résultats, avec une nette amélioration de sa rentabilité.

Cette évolution s'explique par :

- une augmentation significative de son chiffre d'affaires, à 432 M€, soit +6,6% par rapport à N-1,
- le renforcement de la marge, avec une amélioration de plus de 16 M€,
- un effort conséquent réalisé dans tous les métiers pour garantir la maîtrise des charges.

Grâce à ces évolutions, l'Excédent brut d'exploitation (EBE) a atteint 5.3 % du chiffre d'affaires.

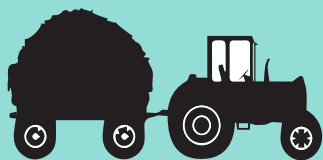
Le résultat net des métiers et du Groupe s'est notablement amélioré et le Groupe Dauphinoise a donc conforté très significativement ses capitaux propres qui atteignent ainsi près de 92 M€. Parallèlement, l'endettement moyen/long terme du Groupe a fortement diminué.

Ainsi l'autonomie financière du Groupe Dauphinoise s'est nettement améliorée.

Le Groupe Dauphinoise a su mettre en œuvre une série de mesures d'adaptation afin de regagner en compétitivité, en restant performant à la fois sur les prix de collecte et sur les coûts d'agrofourniture.

Le résultat positif de la Coopérative Dauphinoise a permis de distribuer des intérêts aux parts et ristournes capitalisables, représentant la moitié du résultat net et la quasi-totalité du résultat distribuable. Ces distributions permettent de compléter la rémunération des adhérents, dans un contexte agricole toujours difficile.

# CHIFFRES CLÉS GROUPE



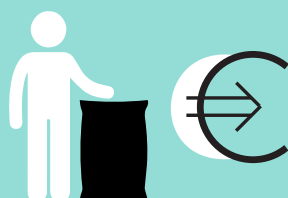
379 400

Tonnes collectées



6 000

Hectares de semences toutes espèces



89

Millions d'euros de chiffre d'affaires en Agrofourniture



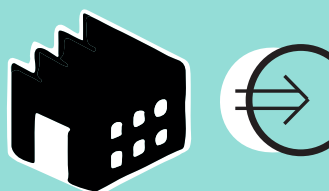
96

Millions d'euros de chiffre d'affaires en Distribution Grand Public



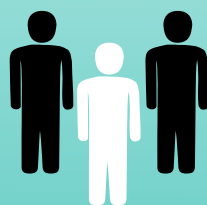
106

Millions d'euros de chiffre d'affaires au Pôle Oeufs



62

Millions d'euros de chiffre d'affaires au Pôle Animal



1 510

Collaborateurs



# DOSSIER DE PRESSE

## Sur la route de **CAP AVENIR 2020** : des axes de développement au service de la dynamique d'entreprise

L'exercice 2016/2017 a vu se réaliser la concrétisation de notre Projet d'Entreprise  
« **CAP AVENIR 2020** »

Les objectifs sont multiples :

- la sécurisation et l'amélioration du revenu, par le développement des filières végétales et animales et par de nouveaux dispositifs assurantiels,
- la performance des exploitations, par l'accompagnement de nos adhérents, renforcé par une approche technico-économique et des innovations technologiques,
- la compétitivité de l'entreprise par le renforcement des volumes collectés avec de nouvelles offres attractives et par la mutualisation des moyens à travers les partenariats régionaux.

Les enjeux 2017/2018 sont de plusieurs ordres :

- **Mettre en avant les productions régionales** avec une valeur ajoutée supplémentaire et limiter ainsi l'impact de la mondialisation et de la concurrence des marchés export.

A ce titre, la ferme Dauphinoise représente, en Grandes Cultures, 65 000 ha dont :

- 15 000 ha en filières contractuelles, soit 23% des surfaces
- 6 000 ha en semences
- 110 ha en tabac / PAM
- 80 ha en foin de luzerne

- **Développer rapidement des élevages bio, plein air et label rouge tant en pondeuses, qu'en poulettes.**

A ce titre, le Groupe Dauphinoise a mis en place un portefeuille d'outils pour aider à ce développement :

- Contrat d'intégration sécurisé définissant les modalités de prix de référence pendant la durée totale des amortissements.
- Sécurisation du revenu en cas de salmonelle.
- Subvention et cofinancement du Groupe, pour toute nouvelle création de bâtiment.

- **Dynamiser notre filière tracée de protéines végétales (soja).** Le choix a été fait d'adhérer à l'outil EXTRUSEL et de participer, ainsi, à la structuration régionale de cette filière.

- **Accompagner nos adhérents par :**
  - o La mise en place d'une nouvelle politique collecte, dès la récolte 2018. De nouvelles offres de commercialisation seront proposées, tout en continuant à plébisciter le prix de campagne (acompte + compléments de prix).
  - o Le développement d'un nouveau service préservant les revenus de nos adhérents, dans le cadre d'un système assurantiel, Ter'Assur. A ce jour ce sont près de 2123ha qui ont été engagés au titre des cultures d'automne, par les adhérents de la Coopérative. Ce développement va se poursuivre avec la contractualisation d'hectares pour les cultures de printemps.
  - o La poursuite de propositions de solutions technologiques innovantes,
  - o La mise en place de programmes de recherche agronomique favorisant l'utilisation d'outils d'aide à la décision (station météo connectée, Pixae, Movida, Rimpro, Atlas, Irrelis, Tricho'Drône, Drôn'Azote...).
  - o La facilitation des démarches administratives et l'accès aux informations via l'ouverture d'un nouveau site extranet « adhérents ».
  - o La continuation des actions en faveur des jeunes avec la consolidation du PASS JA et la mise en place d'une nouvelle session de formation « Atouts Jeunes ».
- **Créer le premier magasin « Frais d'ici »** au sein du Réseau Dauphinoise. Celui-ci sera opérationnel dès l'automne 2018 et ouvrira ses portes à EVEUX (69).
- **Préparer la mise en œuvre progressive du « nouveau concept de magasin Gamm Vert 2020 ».**

## **Un renforcement des partenariats et Alliances**

Cet exercice a été marqué par la création de l'Union OXYANE, au 1er juillet 2017, union de moyens créée entre la Coopérative Terre d'Alliances et la Coopérative Dauphinoise.

Les Conseils d'Administration des deux Groupes Coopératifs ont fait le choix délibéré de construire cette Union de manière progressive. La colonne vertébrale de cette première étape repose sur 4 piliers :

- Métier du Grain
- Agrofourniture
- Agronomie & Services
- Grand Public

L'exercice 2017/2018 verra la consolidation de la mise en œuvre de cette Union pour les 4 métiers précités et sera source de nouvelles réflexions pour construire les prochaines étapes de l'Union Oxyane.

### **Contact Presse**

Véronique UNTERNAHRER

[v.untersahrer@groupe-dauphinoise.com](mailto:v.untersahrer@groupe-dauphinoise.com)

# COOPÉRATIVE DAUPHINOISE



la  
coopération  
agricole  
*produisons l'avenir*

GROUPE  
DAUPHINOISE

42 - 44 Rue du Onze Novembre  
38200 VIENNE  
Tél. 04 74 78 82 00 - Fax. 04 74 78 82 01  
[www.groupe-dauphinoise.com](http://www.groupe-dauphinoise.com)

