



Conjoncture marchés de la filière porcine

Février 2026

Pôle Economie – IFIP

Léa Dulon (marchés des matières premières et alimentation animale)

Elisa Husson (marchés du porc et pièces de découpe)

Valérie Diot (marchés de la distribution et de la consommation)

Manuela Pinel (intégration et mise en forme des données et documents)

Avec le concours financier d'Inaporc

ELÉMENTS CLÉS DU MARCHÉ DU PORC AU MOIS DE JANVIER 2026



- Sur le marché de l'alimentation animale, les cours semblent peu à peu se stabiliser, à un niveau relativement bas au regard des quatre dernières années.
- **Le repli saisonnier des cours du porc ne faiblit pas, amplifié par la FPA**

A l'échelle européenne, les cours du porc ont décroché d'une dizaine de centimes entre la première et la dernière semaine du mois. Le recul est alimenté par les abatteurs néerlandais (-14 cts €/kg) et allemands (-15 cts €/kg), dans un contexte où le marché espagnol peine à enrayer la dynamique baissière (-4 cts €/kg au Mercolleida).

Au MPF, le marché résiste (-1 ct €/kg), mais les cotations relevées par FranceAgriMer (prix RNM) affichent des replis plus marqués, alignés avec l'évolution des cours en Espagne.

La marge des éleveurs de porc se dégrade compte tenu de la poursuite du repli des cours du porc.

- **Sur le marché des pièces de découpe**, après un repli en début de mois, les prix sont globalement restés stables en Europe, traduisant le maintien d'une demande active sur le marché de la viande fraîche.



États-Unis :

- Les prix du porc remontent activement en ce début d'année soutenus par des stocks de viandes historiquement bas et une demande soutenue des abatteurs-découpeurs et transformateurs américains.

Brésil :

- Les cotations brésiliennes se replient en janvier par rapport au mois précédent, de manière habituelle aux observations passées. La demande des consommateurs brésiliens se fait en général plus prudent après les fêtes de fin d'année. La situation financière en élevage reste positive et les perspectives pour le secteur le sont également.

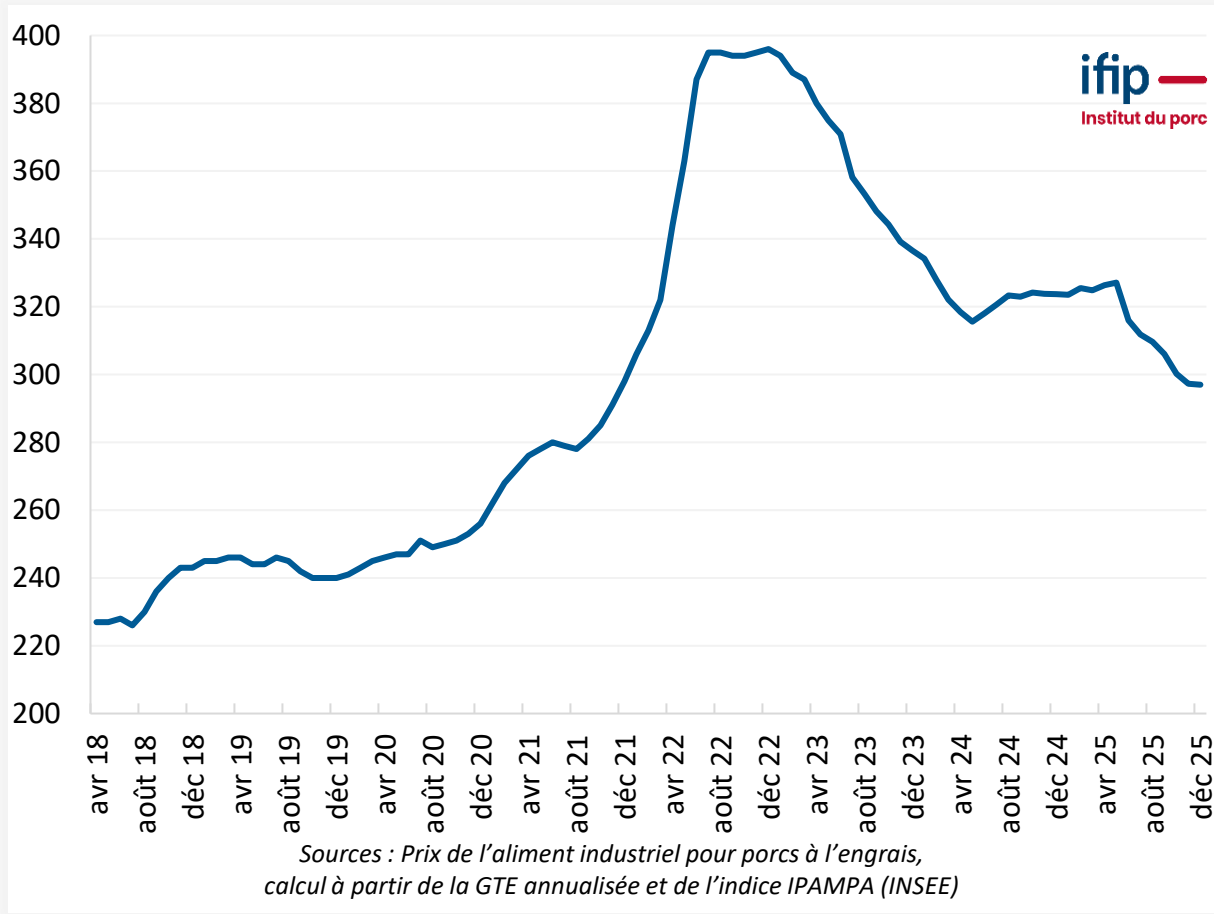
Chine :

- Les prix remontent fortement à l'approche du Nouvel An Chinois qui se déroulera à partir de la mi-février. La demande en produits du porc est stimulée en amont des festivités par les entreprises chinoises. Par ailleurs, l'inflation des coûts de production en Chine soutiennent les cours du porc.

FRANCE – PRIX ALIMENT PORC



EVOLUTIONS MENSUELLES DU PRIX DE L'ALIMENT IFIP (€/T)



€/T

Aliment tous porcs ⁽¹⁾

Aliment IFIP ⁽²⁾

PRIX MOYEN
DECEMBRE
2025

316

297

% EVOL.
1 MOIS

↓ -0,1%

↓ -0,1%

% EVOL.
1 AN

↓ -7,6%

↓ -8,2%

% EVOL.
CAD 1 AN

↓ -2,6%

↓ -2,8%

Source : IFIP et La Dépêche - Le petit Meunier

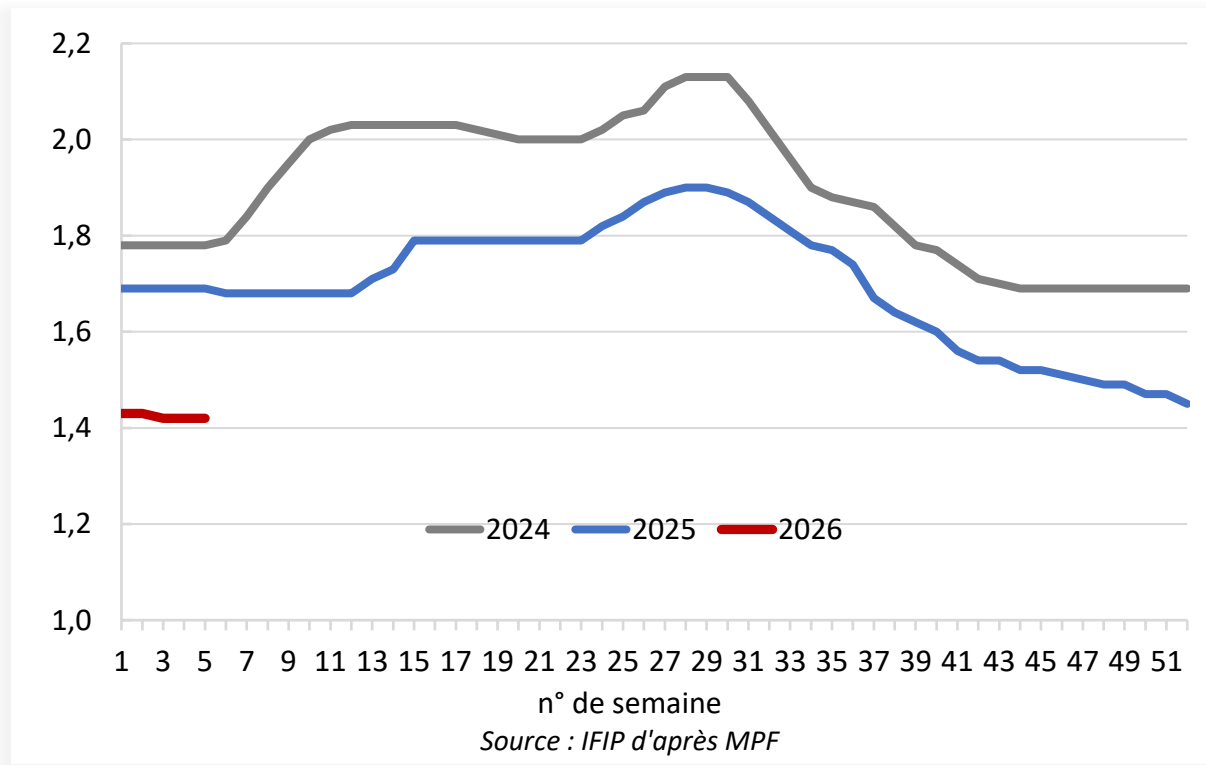
(1) Aliment industriel tous porcs : estimé via la GTE NE.

(2) Aliment IFIP : porc à l'engrais, estimé à partir de la GTE et de l'indice IPAMPA de l'INSEE.

FRANCE – PRIX DU PORC À LA PRODUCTION



EVOLUTIONS HEBDO. DU PRIX AU CADRAN (€/KG)



1,42 €/kg



-2,7%



-16,0%



-16,0%

EN JANVIER 2026

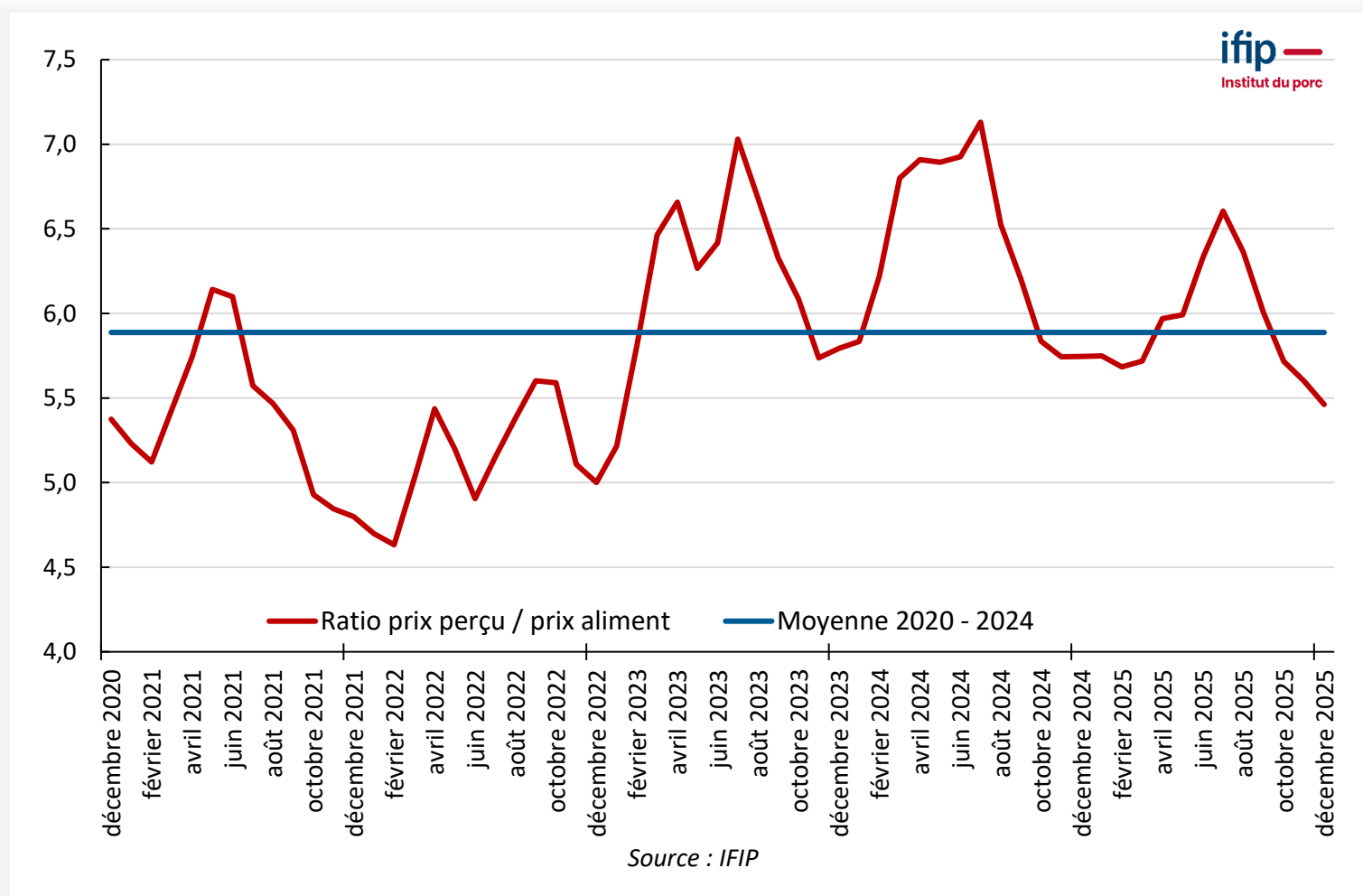
/ DÉCEMBRE 2025

/ JANVIER 2025

MOY. JANV.- JANVIER 2026 /2025

FRANCE – RATIO PRIX DE L'ALIMENT IFIP ET PRIX DU PORC

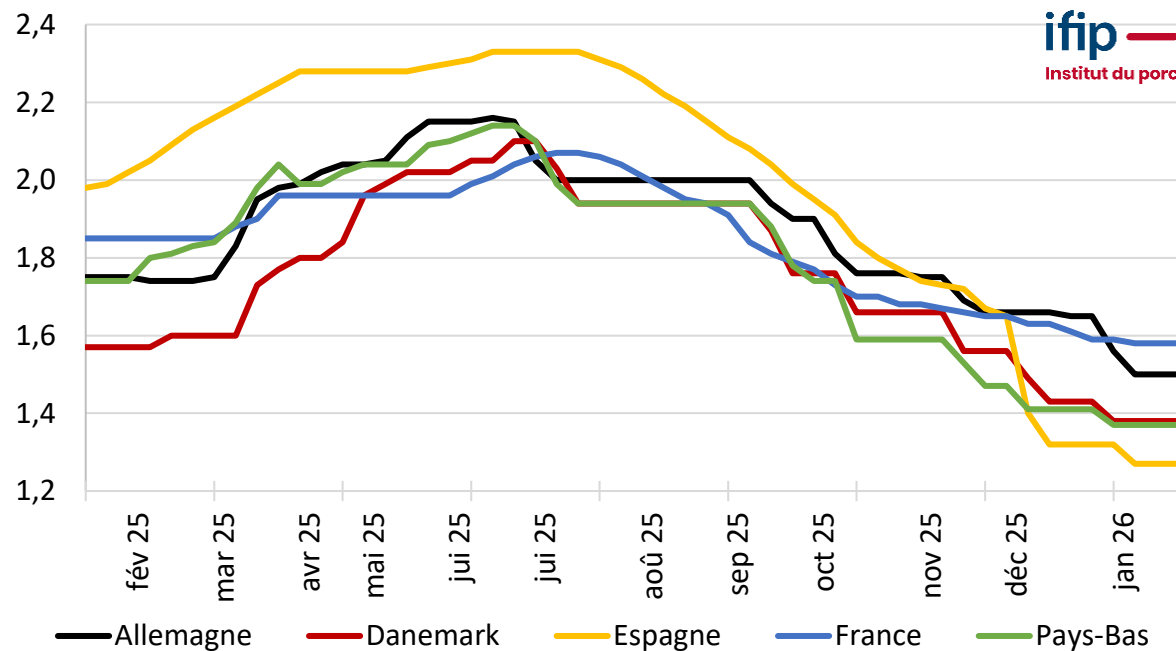
EVOLUTION MENSUELLE DU RATIO PRIX PERÇU ÉLEVEUR / PRIX ALIMENT IFIP



UE – 5 PRINCIPAUX PAYS : PRIX DES PORCS PERCUS PAR LES ELEVEURS



EVOLUTIONS MENSUELLES DES PRIX PERÇUS PAR LES ÉLEVEURS EN UE (€/KG)



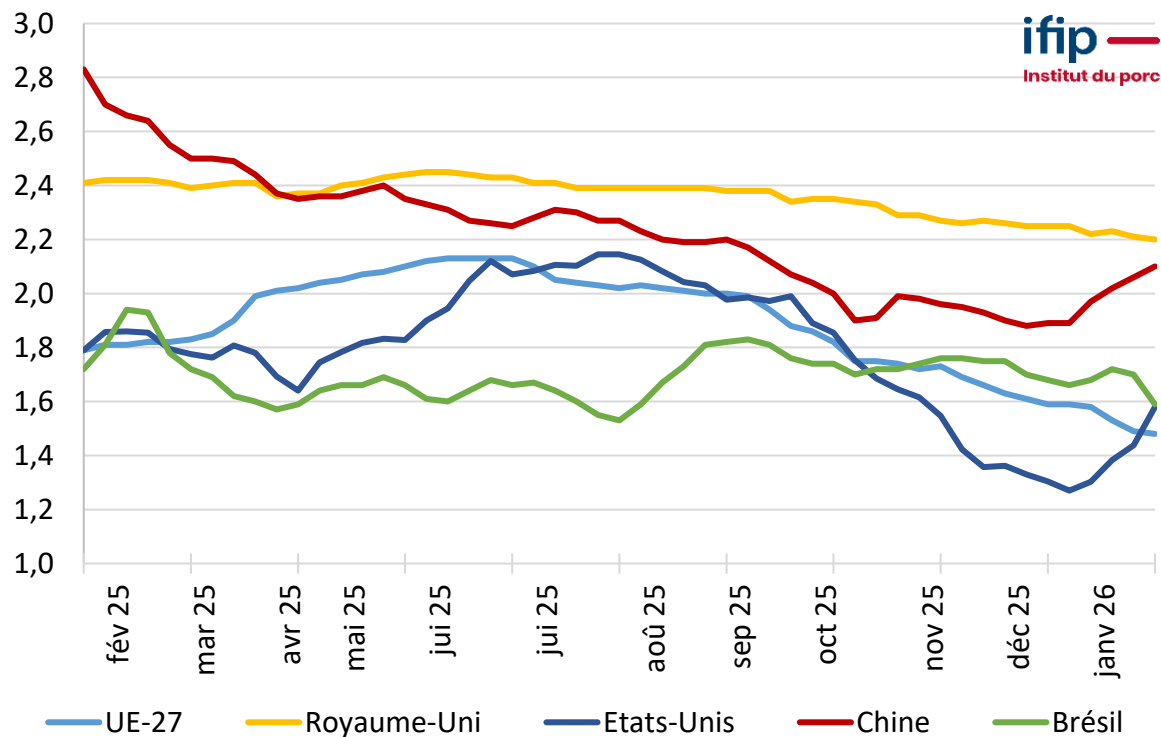
Source : Méthode IFIP - MPF d'après données nationales

	PRIX MOYEN JANVIER 2026	% EVOL. 1 MOIS	% EVOL. 1 AN	% EVOL. CAD 1 AN
France	1,58	↓-2,4%	↓-14,9%	↓-14,9%
Allemagne	1,52	↓-8,5%	↓-17,7%	↓-17,7%
Danemark	1,38	↓-6,0%	↓-13,4%	↓-13,4%
Pays-Bas	1,37	↓-3,7%	↓-23,5%	↓-23,5%
Espagne	1,28	↓-8,5%	↓-35,7%	↓-35,7%

MONDE - PRIX DES PORCS À LA PRODUCTION



EVOLUTIONS HEBDO. DES PRIX DES PORCS DANS LE MONDE (€/KG CARC.)



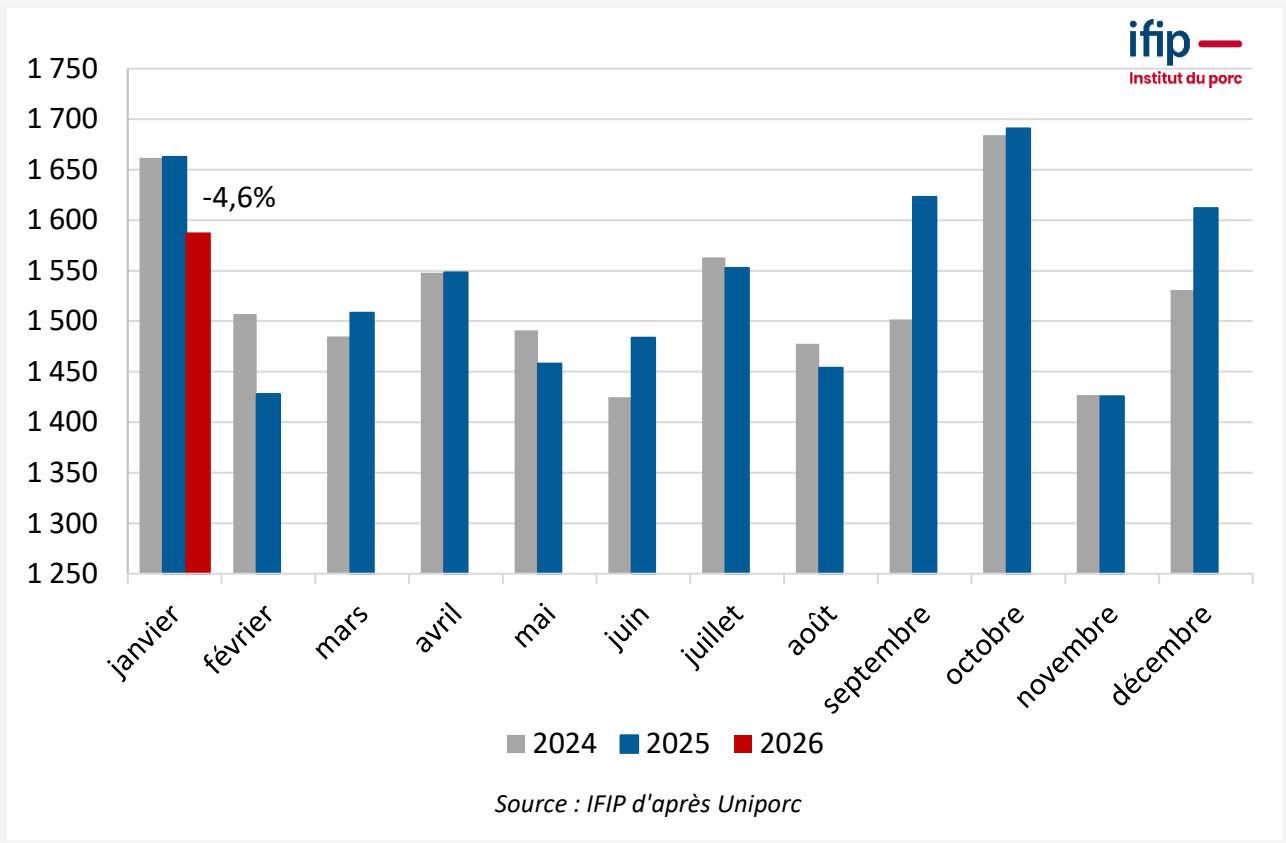
Sources : Commission européenne - porc classe E, AHDB - porc classe E, 3trois3 - porc standard, CEPEA - moyenne pondérée 5 Etats, USDA - moyenne pondérée toutes modalités de ventes

	PRIX MOYEN JANVIER 2026		% EVOL. 1 MOIS	% EVOL. 1 AN	% EVOL. CAD 1 AN
Royaume-Uni	2,22	↓	-1,7%	↓ -8,4%	↓ -8,4%
Chine	2,06	↑	+8,1%	↓ -26,8%	↓ -26,8%
Brésil	1,63	↓	-4,0%	↑ +0,7%	↑ +0,7%
UE-27	1,50	↓	-6,3%	↓ -17,6%	↓ -17,6%
Etats-Unis	1,42	↑	+7,8%	↓ -17,4%	↓ -17,4%

FRANCE – ABATTAGES (UNIPORC)



NB PORCS ABATTUS - ZONE UNIPORC (1000 TETES; % EVOL. MENS. 2026/25)



Zone Uniporc

Abattages total porcs
(1000 têtes)

Abattages porcs charcutiers
(1000 tonnes)

Part mâles entiers
(% sur total porcs abattus Uniporc)

Poids moyens porcs charc.
(kg/tête)

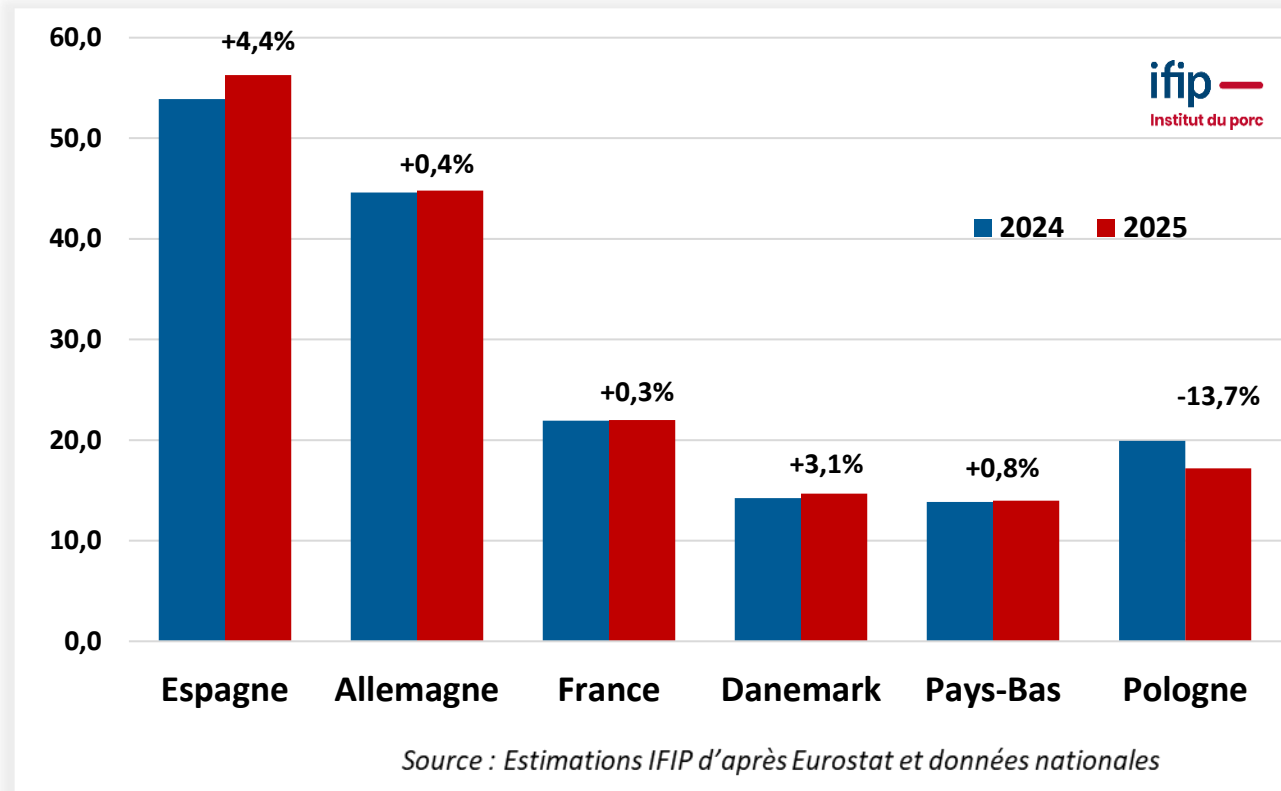
	1 MOIS 2026	1 MOIS 2025	% EVOL. CAD 1 AN	
Abattages total porcs (1000 têtes)	1 587	1 663	↓	-4,6%
Abattages porcs charcutiers (1000 tonnes)	156	161	↓	-3,0%
Part mâles entiers (% sur total porcs abattus Uniporc)	26,9%	26,3%	↑	+0,6 point
Poids moyens porcs charc. (kg/tête)	99,5	98,1	↑	+1,5%

Source : Calculs IFIP d'après Uniporc

UE-27 – ABATTAGES



NB PORCS ABATTUS : CUMUL 12 MOIS JANV. À DECEMBRE 2025 (M TETES; % EVOL. 2025/24)

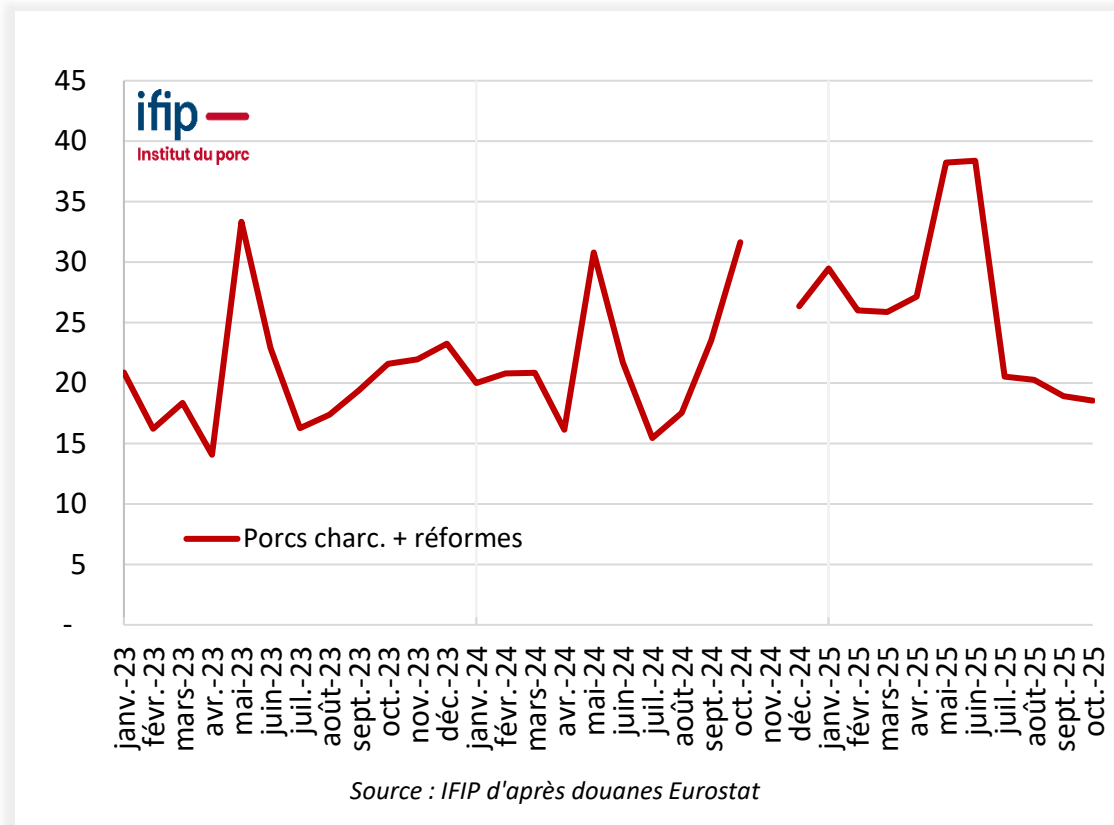


TOTAL UE-27 – Novembre 2025 :

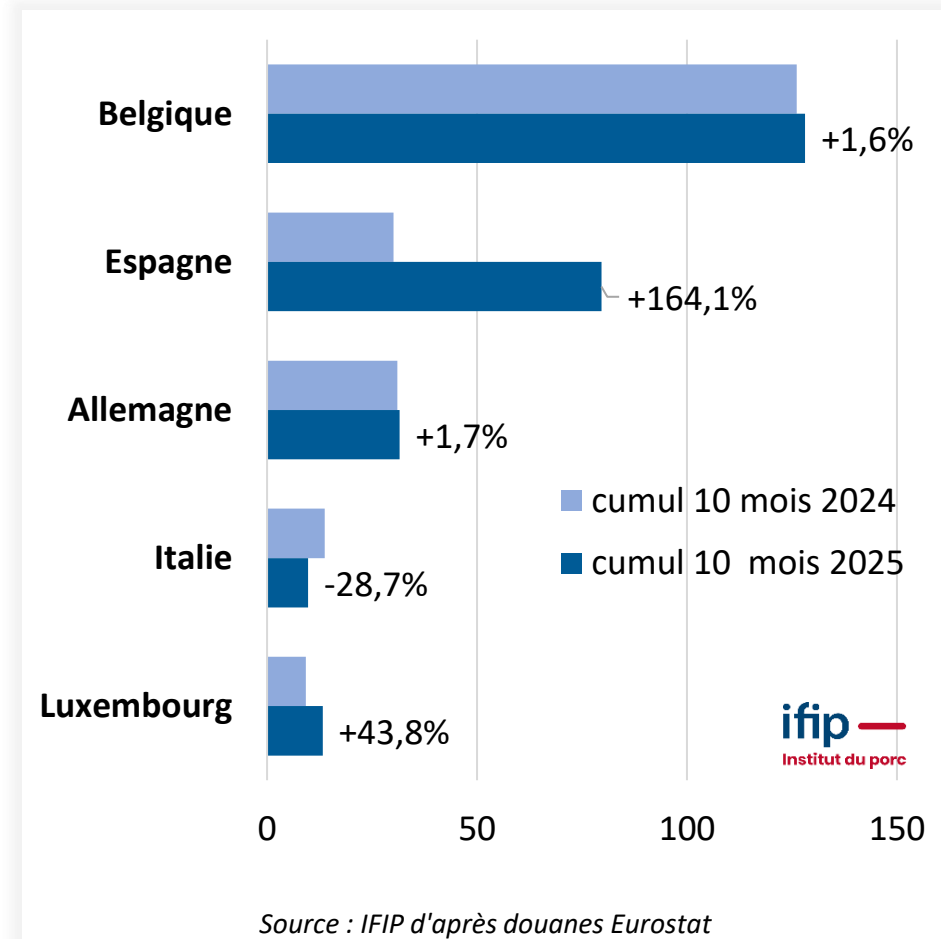
↑ +1,1 % au cumul 11 mois 2025/24
Équivalent à **+ 4,02 M** porcs

FRANCE – EXPORTATIONS ANIMAUX VIVANTS

EXPORTATIONS MENSUELLES DE LA FRANCE – PORCS CHARCUTIERS ET TRUIES DE REFORME (1000 TETES)

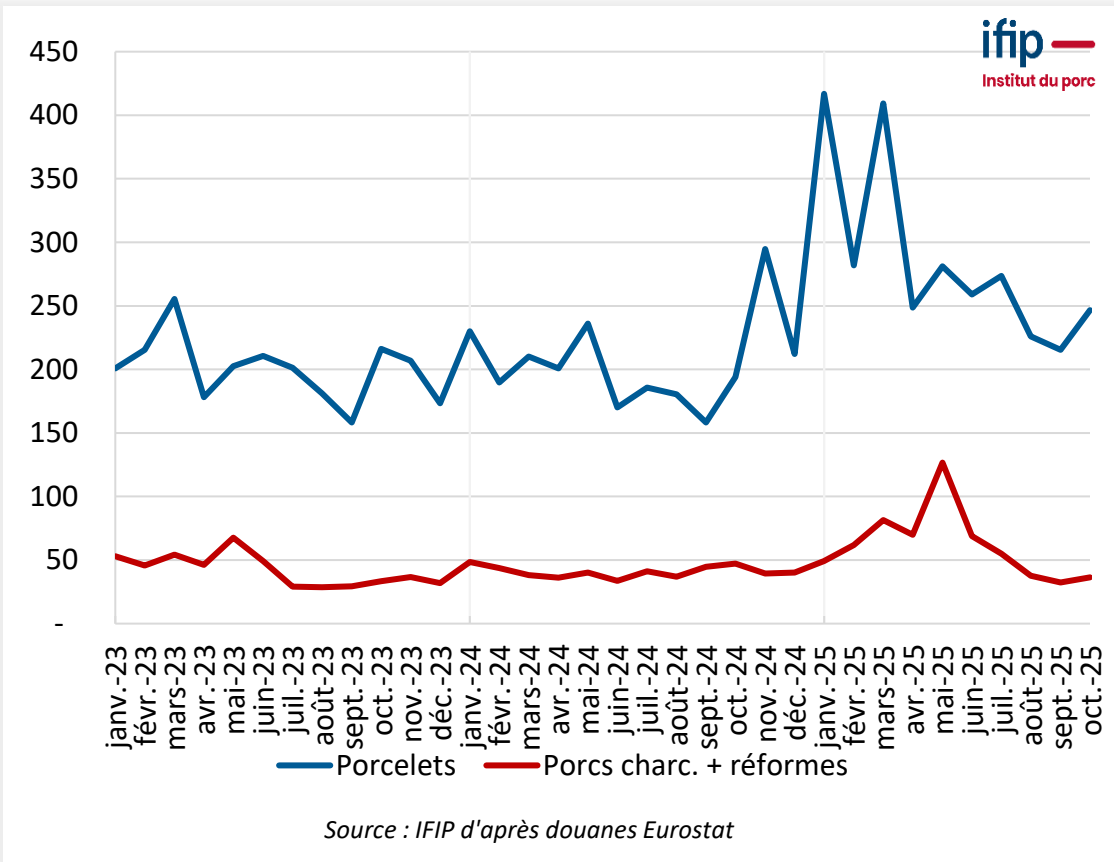


TOP 5 DESTINATIONS PORCS CHARCUTIERS ET REFORMES (1000 TETES; %EVL. 2025/24)



ESPAGNE – IMPORTATIONS ANIMAUX VIVANTS

IMPORTATIONS MENSUELLES DE L'ESPAGNE –
ANIMAUX VIVANTS (1000 TETES)



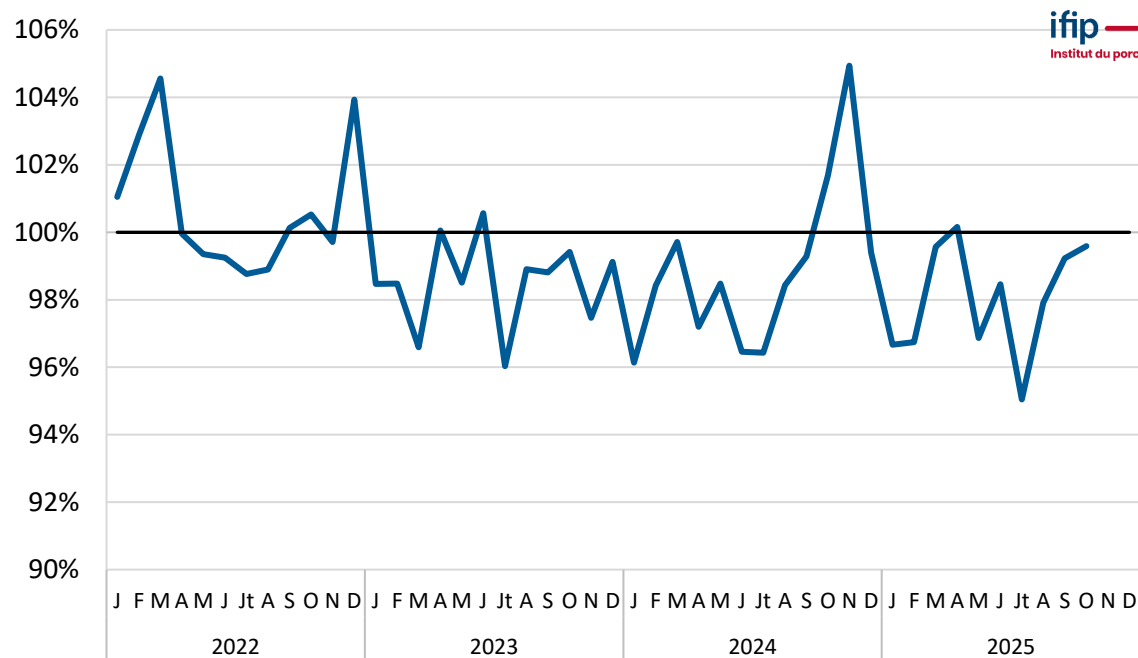
TOP 3 DES PAYS FOURNISSEURS DE L'ESPAGNE PAR CATEGORIE DE PORCINS
VIVANTS (1000 TETES)

	CUMUL 10 MOIS 2025	CUMUL 10 MOIS 2024	% EVOL. CAD 1 AN	Oct-25	% EVOL. 1 MOIS
Porcelets					
Tous fournisseurs	2 858,5	1 955,0	↑+46,2%	246,6	↑+14,5%
Pays-Bas	2 144,5	1 446,8	↑+48,2%	167,5	↑+3,0%
Belgique	510,4	363,1	↑+40,6%	59,2	↑+69,8%
Portugal	92,5	89,9	↑+2,8%	8,3	↑+63,0%
Porcs charcutiers et réformes					
Tous fournisseurs	619,7	410,3	↑+51,0%	36,5	↓-32,8%
Belgique	163,5	63,7	↑+156,8%	3,6	↓-35,5%
Portugal	129,8	180,9	↓-28,2%	13,9	↑+25,2%
Pays-Bas	107,8	22,3	↑+384,4%	0,4	↓-47,1%

Source : IFIP d'après douanes Eurostat

FRANCE – AUTO-APPROVISIONNEMENT

EVOLUTION MENSUELLE DU TAUX D'AUTOAPPROVISIONNEMENT (%)



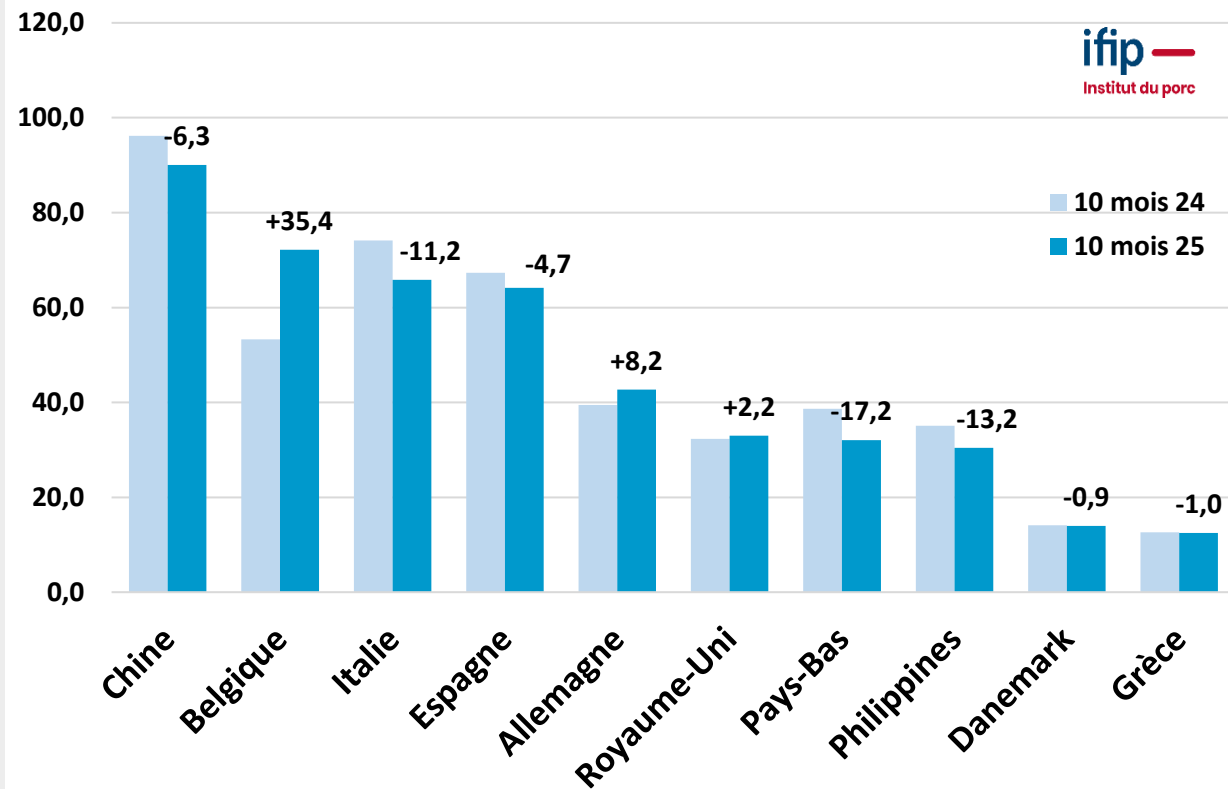
Sources : Calculs IFIP d'après Agreste, Eurostat

98,0%
↓ -0,2

EN MOY. JANV.- OCTOBRE 2025
PT / MOY. JANV.-OCT. 2024

FRANCE – EXPORTATIONS (DESTINATIONS)

PRINCIPALES DESTINATIONS DES EXPORTATIONS FRANÇAISES
(1000 TONNES; % ÉVOL A/A-1)



Source : IFIP d'après douanes Eurostat

PRINCIPALES DESTINATIONS DES EXPORTATIONS FRANÇAISES
10 MOIS 2025

	TOUTES DESTINATIONS	VERS UE-27	VERS PAYS TIERS
TOTAL PRODUITS (en kT)	589,6	366,7	223,0
	↓ -1,4%	↓ -1,6%	↓ -1,1%
dont viandes	↓ -5,3%	↓ -5,9%	↓ -3,9%
dont produits transformés	↓ -0,9%	→ +0,3%	↓ -2,6%

FRANCE – EXPORT (PRODUITS)

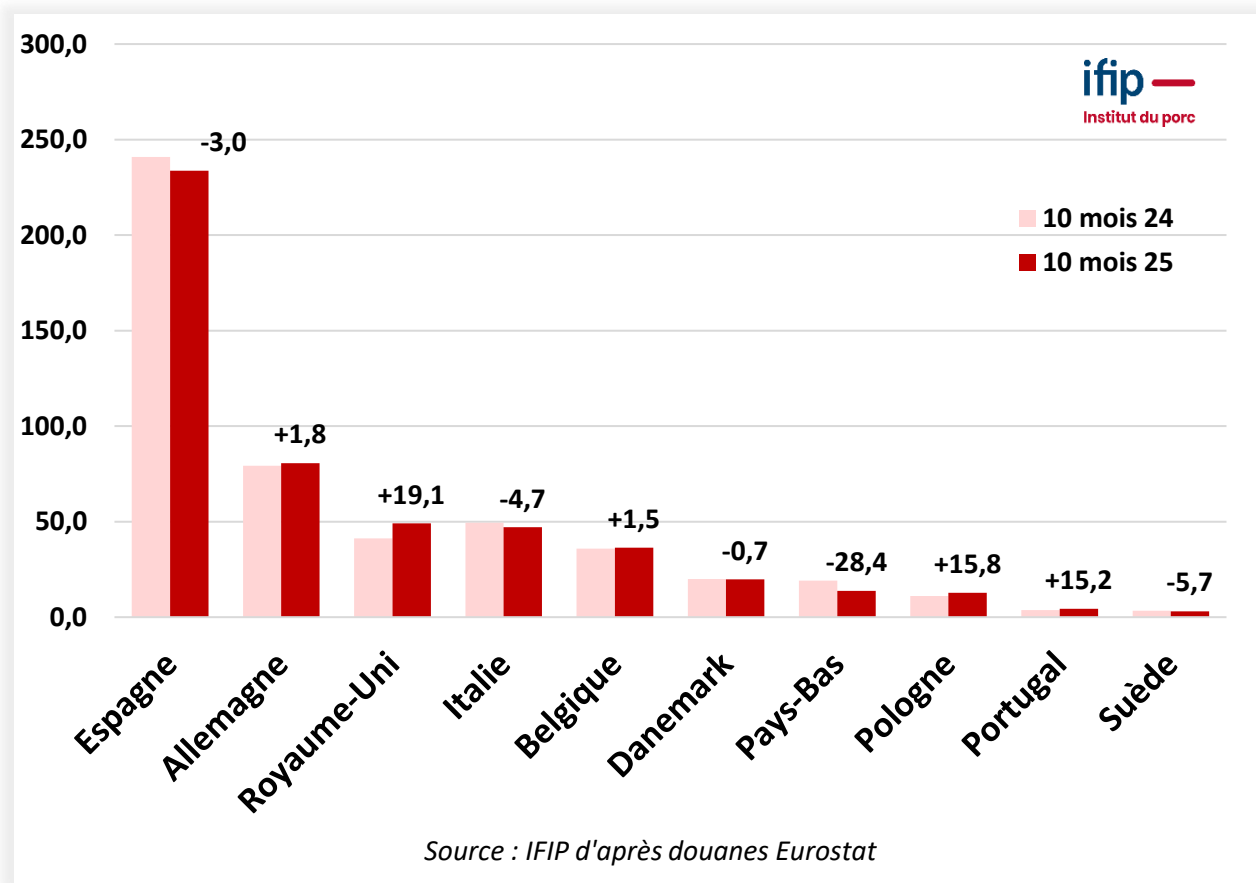
EVOLUTION DES EXPORTATIONS PAR TYPE DE PRODUIT (1000 TONNES; % ÉVOL A/A-1)

	10 mois 25	%/24
Viandes	324,9 ↓	-5,3%
Carcasses	67,3 ↑	+2,2%
Pièces avec os	199,5 ↓	-10,1%
Pièces désossées	58,1 ↑	+4,9%
Produits transformés	60,3 ↓	-0,9%
Saucisses/Saucissons	37,5 ↓	-3,0%
VSSF	9,1 ↓	-2,6%
Préparations	13,7 ↑	+6,5%
Lards et graisses	73,4 ↑	+8,2%
Abats	130,9 ↑	+3,9%
Total	589,6 ↓	-1,4%

Source : IFIP d'après douanes Eurostat

FRANCE – IMPORTATIONS (FOURNISSEURS)

PRINCIPALES ORIGINES DES IMPORTATIONS FRANÇAISES*
(1000 TONNES; % ÉVOL A/A-1)



PRINCIPALES ORIGINES DES IMPORTATIONS FRANÇAISES*
10 MOIS 2025

	TOUS FOURNISSEURS	DEPUIS UE-27	DEPUIS PAYS TIERS*
TOTAL PRODUITS (en kT)	512,1	462,7	49,4
	→ -0,3%	↓ -1,9%	↑ +18,7%
dont viandes	↑ +1,3%	↓ -2,3%	↑ +49,7%
dont produits transformés	→ +0,5%	↑ +0,6%	↓ -3,8%

* Intégrant le Royaume-Uni

FRANCE – IMPORT (PRODUITS)

EVOLUTION DES IMPORTATIONS PAR TYPE DE PRODUIT (1000 TONNES; % ÉVOL A/A-1)

	10 mois 25		%/24
Viandes	242,6	↑	+1,3%
Carcasses	21,6	↑	+28,4%
Pièces avec os	75,6	↓	-3,6%
Pièces désossées	145,3	↑	+0,8%
Produits transformés	164,2	→	+0,5%
Saucisses/Saucissons	84,2	↑	+1,8%
VSSF	38,2	↓	-10,2%
Préparations	41,8	↑	+9,4%
Lards et graisses	32,0	↓	-10,1%
Abats	73,3	↓	-2,2%
Total	512,1	→	-0,3%

Source : IFIP d'après douanes Eurostat

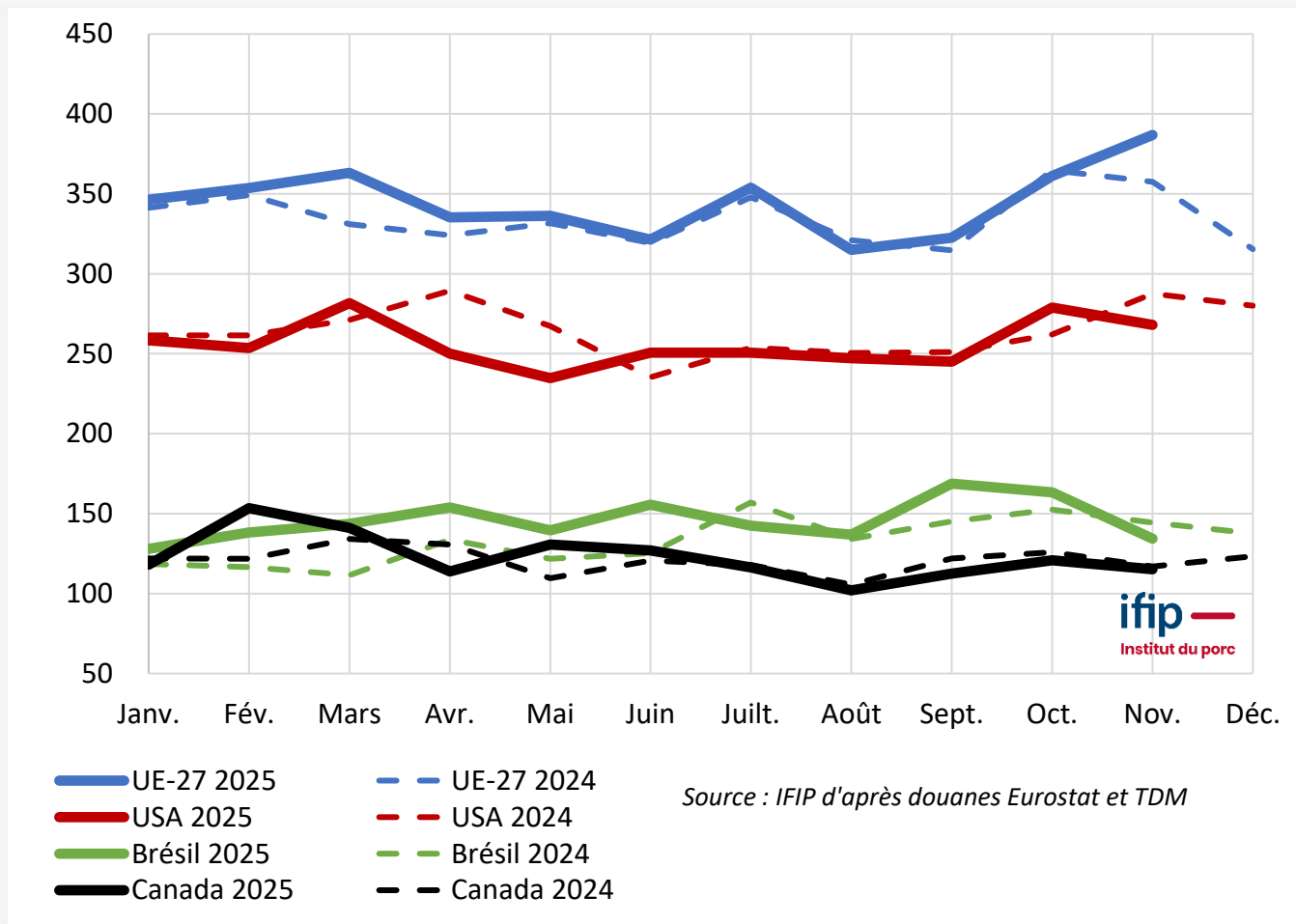
FRANCE – SOLDE COMMERCIAL

CUMUL 10 MOIS	MILLIERS TONNES		MILLIONS EUROS	
	2025	2024	2025	2024
TOUS PRODUITS (hors vif)	+77,5	+84,4	-612,8	-500,2
dont viandes	+82,3	+103,7	+40,5	+105,6
dont produits transformés	-103,9	-102,6	-817,8	-766,9

Source : IFIP d'après douanes Eurostat

PRINCIPAUX EXPORTATEURS MONDIAUX

PRINCIPAUX EXPORTATEURS MONDIAUX (1000 TONNES)

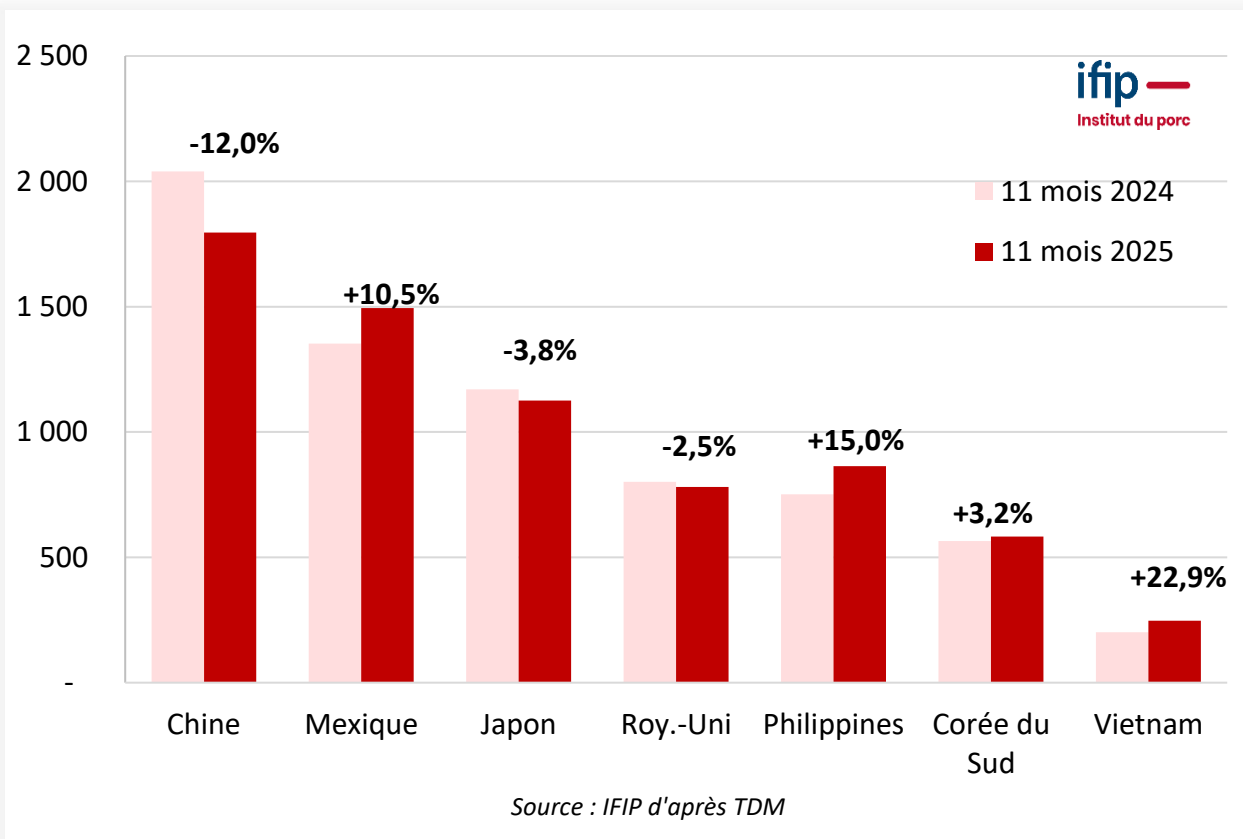


UE-27
USA
BRESIL
CANADA

11 mois 2025	% EVOL
1000 T	2025/24
UE-27	3 796
USA	2 819
BRESIL	1 605
CANADA	1 351
	↑+2,5%
	↓-2,5%
	↑+9,9%
	↑+1,8%

PRINCIPAUX IMPORTATEURS MONDIAUX

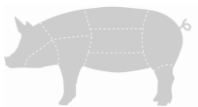
PRINCIPAUX IMPORTATEURS MONDIAUX
(1000 TONNES; % ÉVOL A/A-1)



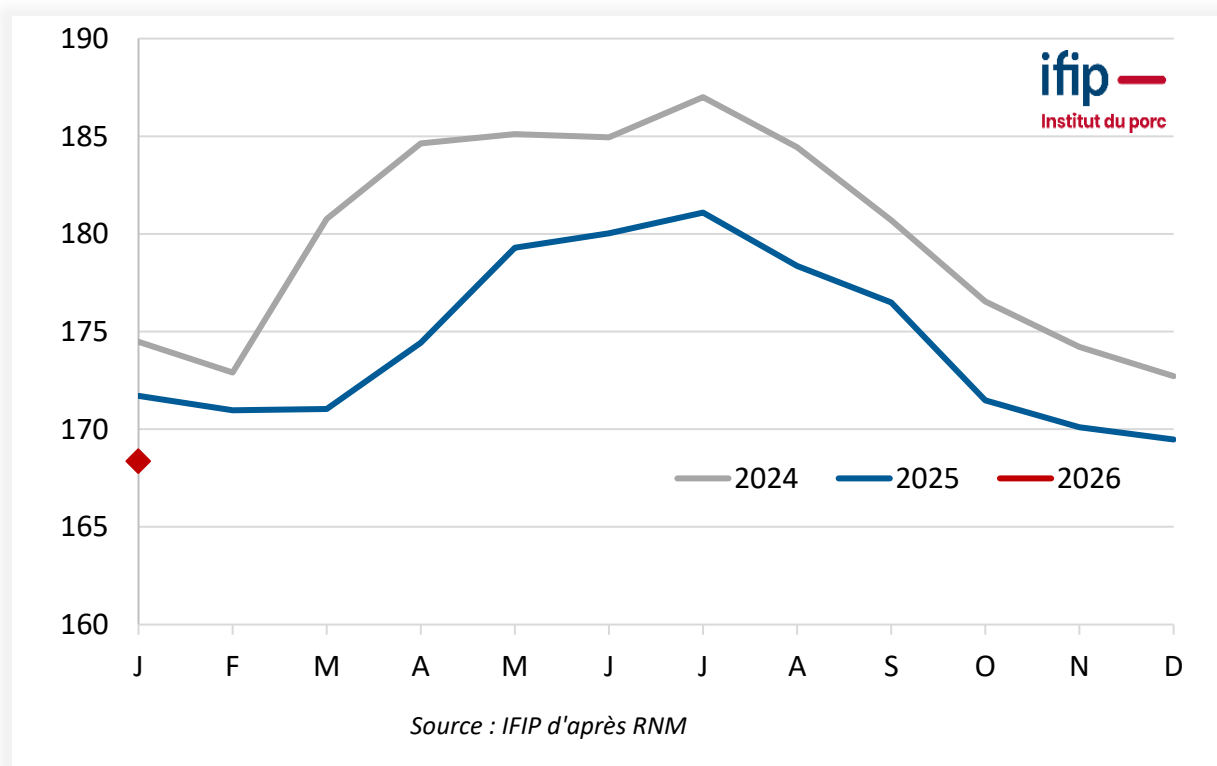
Chine
Mexique
Japon
Roy.-Uni
Philippines
Corée du Sud
Vietnam

CUMUL 11 MOIS 2025 (1000 T)	% EVOL. CAD 1 AN	DONT UE-27 (1000 T)	% EVOL. CAD 1 AN
1 796	↓-12,0%	960	↓-6,6%
1 494	↑+10,5%	15	↑+6,5%
1 126	↓-3,8%	237	↓-18,3%
781	↓-2,5%	723	↓-4,5%
864	↑+15,0%	340	↑+1,9%
583	↑+3,2%	227	↑+5,0%
247	↑+22,9%	165	↑+30,2%

FRANCE – PRIX DES PIÈCES DE DÉCOUPE (MARCHE DE RUNGIS)



EVOL. MENSUELLE DE L'INDICE DU MARCHE DE RUNGIS
(indice 100 = 2015)

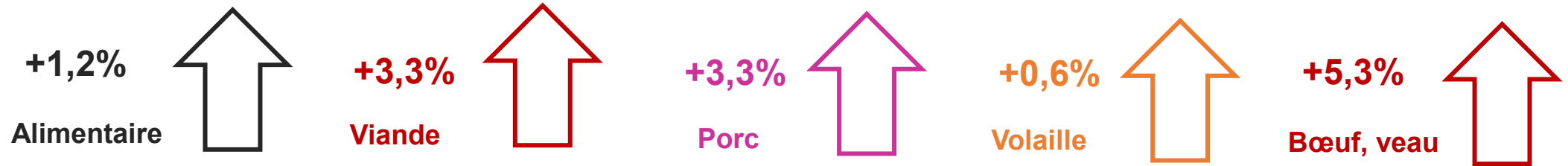


IMR EN JANVIER 2026

↓ -0,7% / DÉCEMBRE 2026
↓ -2,0% / JANVIER 2025
↓ -2,0% MOY. JANV.- JANVIER 2026 /2025

Evolution de l'inflation alimentaire, du pouvoir d'achat et du taux d'épargne

- ❖ Inflation en alimentaire, en viande et en porc en France en IPC (Indice des Prix à la Consommation) en annuel 2025/2024



IPC : Indice des prix à la consommation (base 2021),
Source : Insee

- ❖ Le pouvoir d'achat du RDB (Revenu disponible brut) par unité de consommation se replie au troisième trimestre 2025 (données actualisées 02/26)



- ❖ Le taux d'épargne des ménages se replie légèrement (données actualisées 02/26)



Source : Insee

Evolution de la consommation hors domicile



- **Hors Domicile, évolution du volume et du chiffre d'affaires réalisé par les établissements de restauration hors domicile (commerciale et collective structurée) au cumul annuel 12 mois à fin novembre 2025/2024**



Volume (estimé)
+2,6%

Chiffre d'affaires
+4,7%

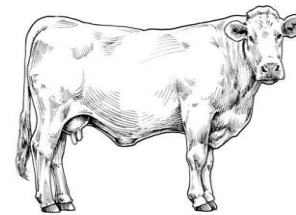
Source : Ifip d'après Insee.

Evolution de la consommation apparente et de la consommation à domicile en porc, volaille de chair et bovin au cumul 12 mois

- Evolution de la consommation apparente mensuelle en viande bovine, porcine et volaille au cumul 12 mois à fin novembre 2025/2024 (par définition tous circuits) (mise à jour 02/2026)



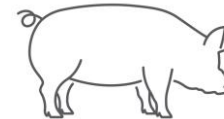
-2,3% Viande bovine



+3,1% Volaille de chair



+2,6% Viande porcine



Source : Ifip d'après Agreste

ifip —

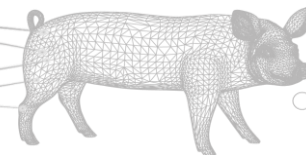
Institut du porc

Partenaire de vos innovations

 Ifip Institut du porc

INAP  **RC**

Conjoncture des marchés du porc - Février 2026



ifip —
Institut du porc