

# RSE En Action !

Parcours de formation 2026 pour les entreprises agroalimentaires

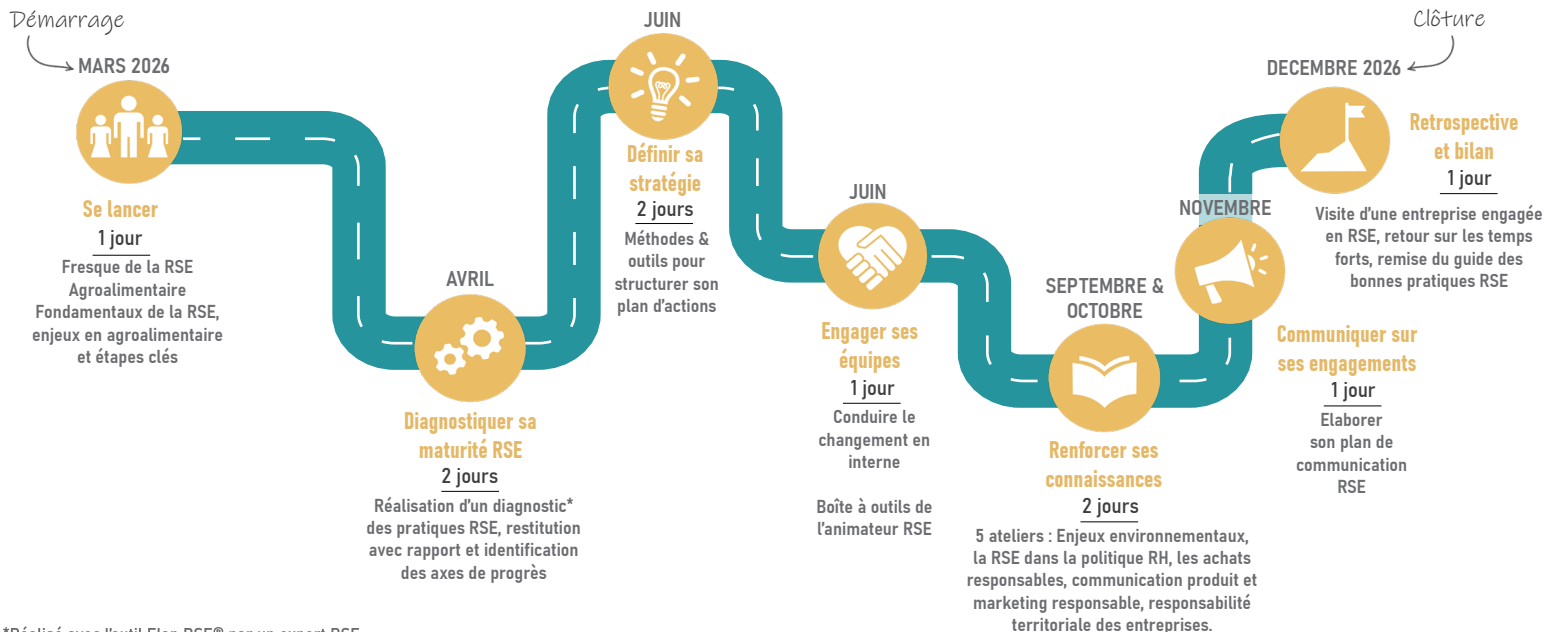
**10 jours**  
de formations  
individuelles & collectives

Le parcours EN BREF

**Entreprises**  
de l'agroalimentaire

en région  
**Auvergne-  
Rhône-  
Alpes**

## Mettez-vous en action pour structurer et déployer votre démarche RSE !



\*Réalisé avec l'outil Elan RSE® par un expert RSE.

\*\*6 thématiques : • Gouvernance • Performance économique • Relations et conditions de travail • Environnement • Protection du consommateur • Communautés et développement local.