



# **Conjoncture marchés de la filière porcine**

**Janvier 2026**

## **Pôle Economie – IFIP**

Léa Dulon (marchés des matières premières et alimentation animale)

Elisa Husson (marchés du porc et pièces de découpe)

Valérie Diot (marchés de la distribution et de la consommation)

**Avec le concours financier d'Inaporc**

# ELÉMENTS CLÉS DU MARCHÉ DU PORC AU MOIS DE DECEMBRE 2025



- En décembre, les cours des matières premières reculent, en particulier sur les marchés des matières azotées. Les prix des céréales diminuent légèrement et **le coût de l'aliment poursuit son érosion**.
- En décembre, **le prix du porc est fortement affecté par l'apparition de la FPA en Espagne**, qui pèse sur les cotations espagnoles et danoises. Sur les autres marchés (Allemagne, Pays-Bas, France), la baisse saisonnière des cours, voire une stabilité, domine pendant les fêtes de fin d'année.
- Début janvier, la **dynamique baissière s'accroît**, avec un recul de -14 cts en une semaine pour les abatteurs néerlandais et de -15 cts en Allemagne. Le repli des prix est principalement lié à la forte chute de la cotation espagnole.
- **L'arrivée de la FPA** amplifie la baisse saisonnière des cours en fin d'année, dans un contexte où le marché européen est déjà fragilisé par les **annonces chinoises** sur les droits de douane depuis septembre, confirmées en décembre.



## États-Unis :

- Baisse du coût de l'alimentation animale, soulageant légèrement les producteurs.
- Les marges restent faibles et les tensions en élevage persistent.
- Les abattages sont en repli (-1,9% sur les 11 premiers mois de l'année).

## Brésil :

- Légère baisse de la demande intérieure en décembre, entraînant une stabilisation des cours sur le marché national.
- Dépréciation du real renforçant la compétitivité à l'export malgré la baisse des prix mondiaux.

## Chine :

- Recul des prix du porc en décembre.
- Les abattages sont élevés (+3,2% entre octobre et novembre), et la pression est persistante sur le marché intérieur.

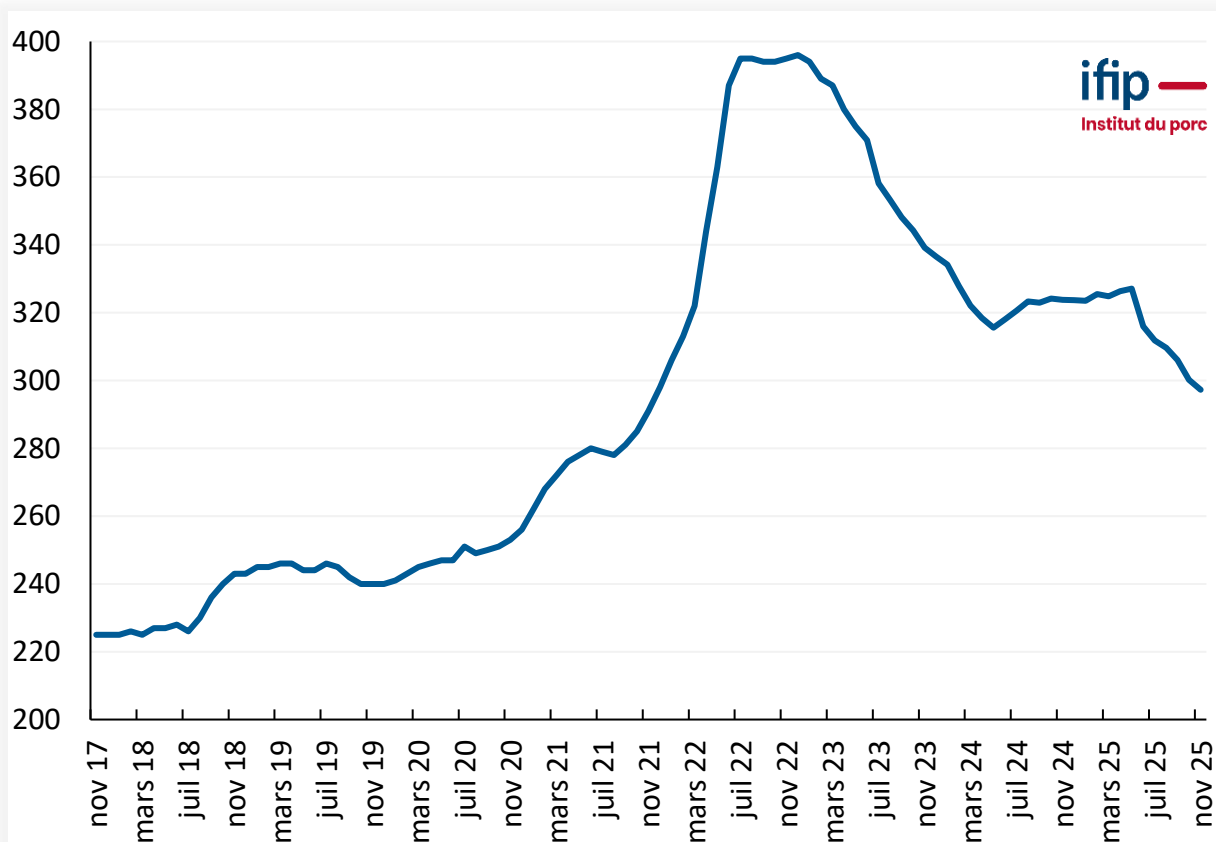
## Perspectives début 2026 :

- En Europe, impact durable de la FPA en Espagne et faiblesse attendue des exportations.
- Le Brésil poursuivra son offensive à l'international.
- La demande chinoise reste le principal facteur d'incertitudes.

# FRANCE – PRIX ALIMENT PORC



## EVOLUTIONS MENSUELLES DU PRIX DE L'ALIMENT IFIP (€/T)



Sources : Prix de l'aliment industriel pour porcs à l'engrais,  
calcul à partir de la GTE annualisée et de l'indice IPAMPA (INSEE)

€/T

Aliment tous porcs <sup>(1)</sup>

Aliment IFIP <sup>(2)</sup>

**PRIX MOYEN  
NOVEMBRE  
2025**

316

297

**% EVOL.  
1 MOIS**

↓ -1,1%

↓ -1,0%

**% EVOL.  
1 AN**

↓ -7,5%

↓ -8,2%

**% EVOL.  
CAD 1 AN**

↓ -2,1%

↓ -2,3%

Source : IFIP et La Dépêche - Le petit Meunier

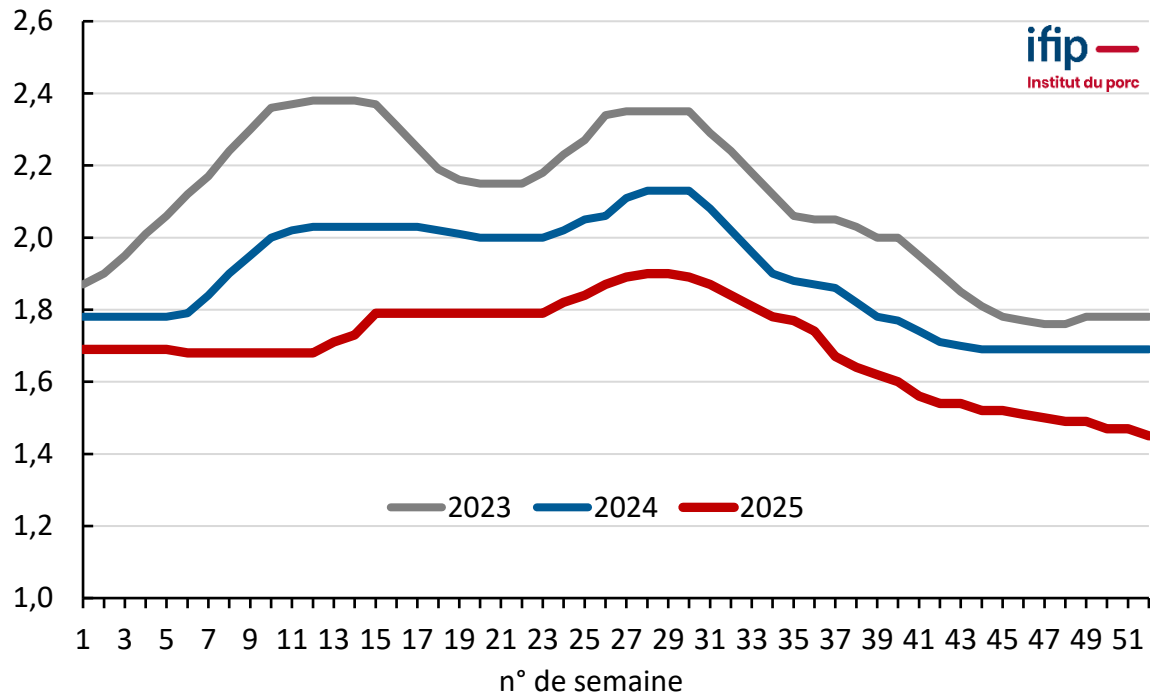
(1) Aliment industriel tous porcs : estimé via la GTE NE.

(2) Aliment IFIP : porc à l'engrais, estimé à partir de la GTE et de l'indice IPAMPA de l'INSEE.

# FRANCE – PRIX DU PORC À LA PRODUCTION



EVOLUTIONS HEBDO. DU PRIX AU CADRAN (€/KG)



Source : IFIP d'après MPF

**1,46 €/kg**

↓ -2,7%

↓ -13,6%

↓ -10,6%

**EN DÉCEMBRE 2025**

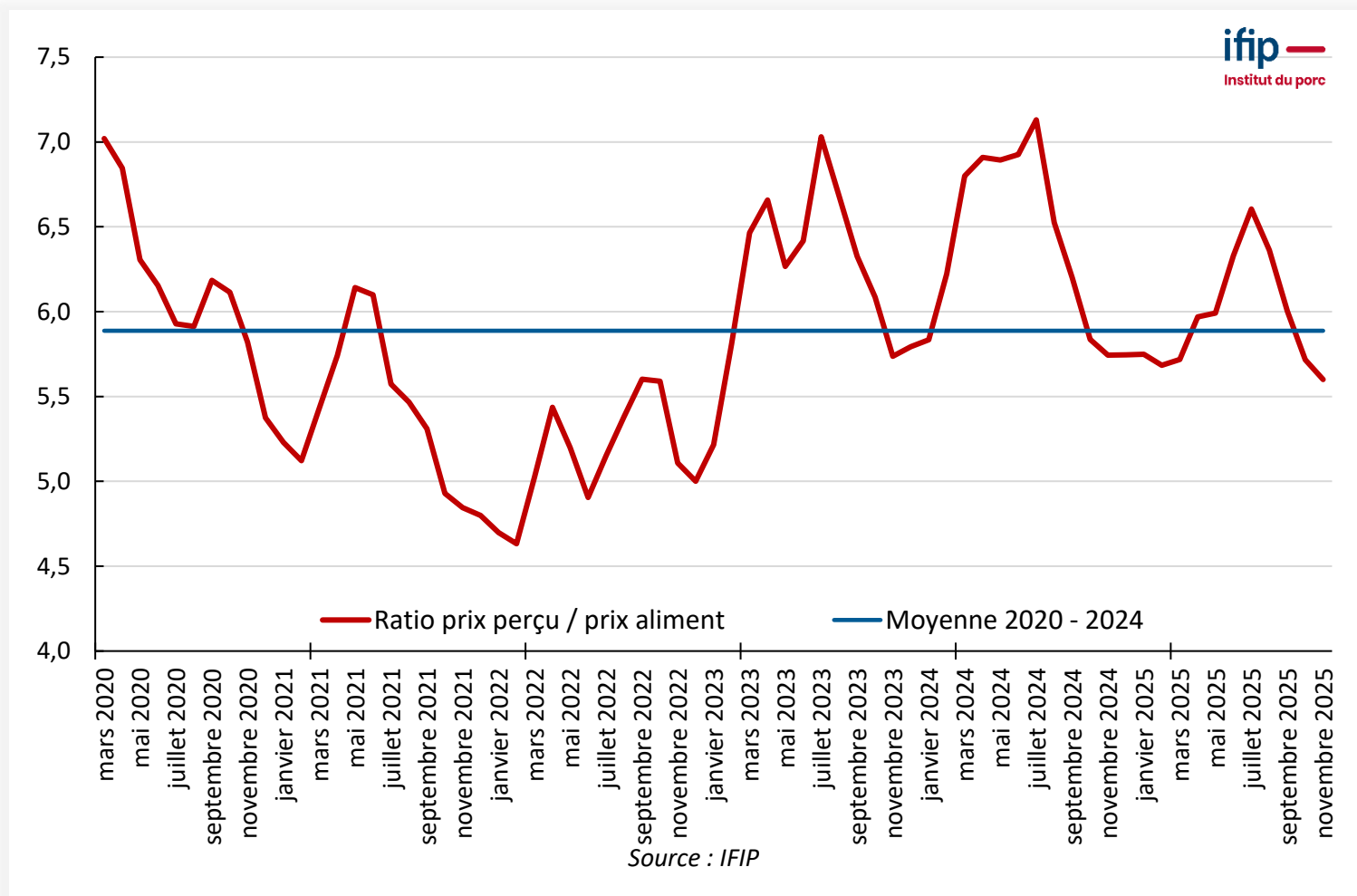
/ NOVEMBRE 2025

/ DÉCEMBRE 2024

MOY. JANV.- DÉCEMBRE 2025 /2024

# FRANCE – RATIO PRIX DE L'ALIMENT IFIP ET PRIX DU PORC

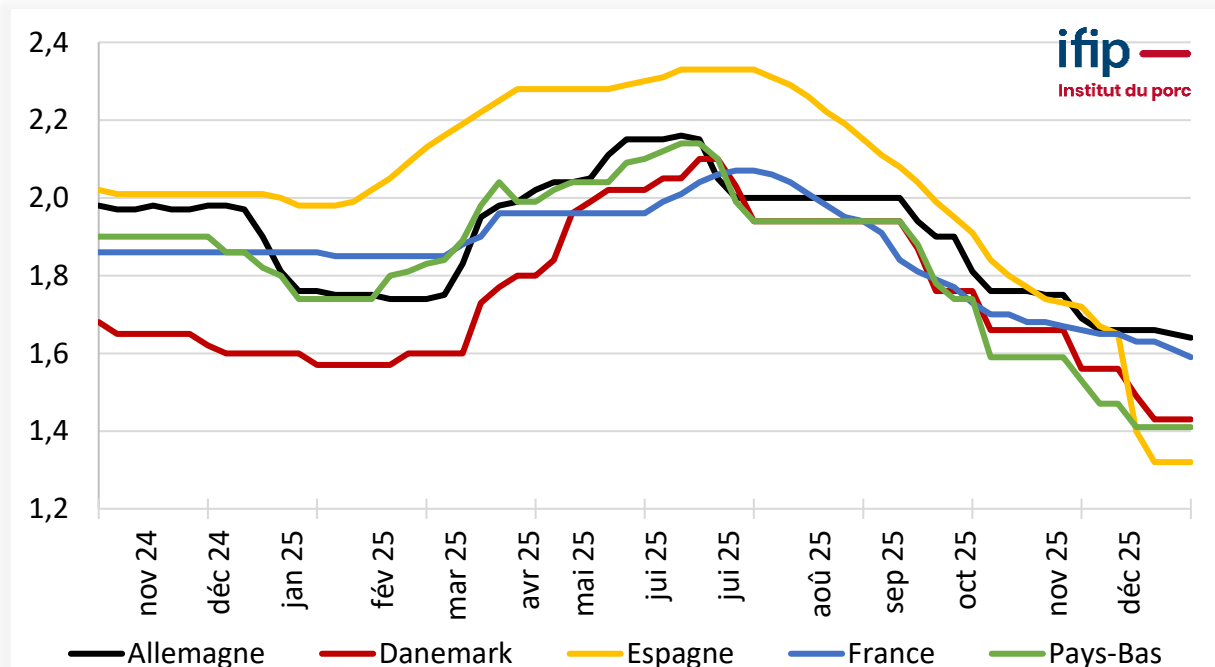
EVOLUTION MENSUELLE DU RATIO PRIX PERÇU ÉLEVEUR / PRIX ALIMENT IFIP



# UE – 5 PRINCIPAUX PAYS : PRIX DES PORCS PERCUS PAR LES ELEVEURS



EVOLUTIONS MENS. DES PRIX PERÇUS PAR LES ÉLEVEURS EN UE (€/KG)



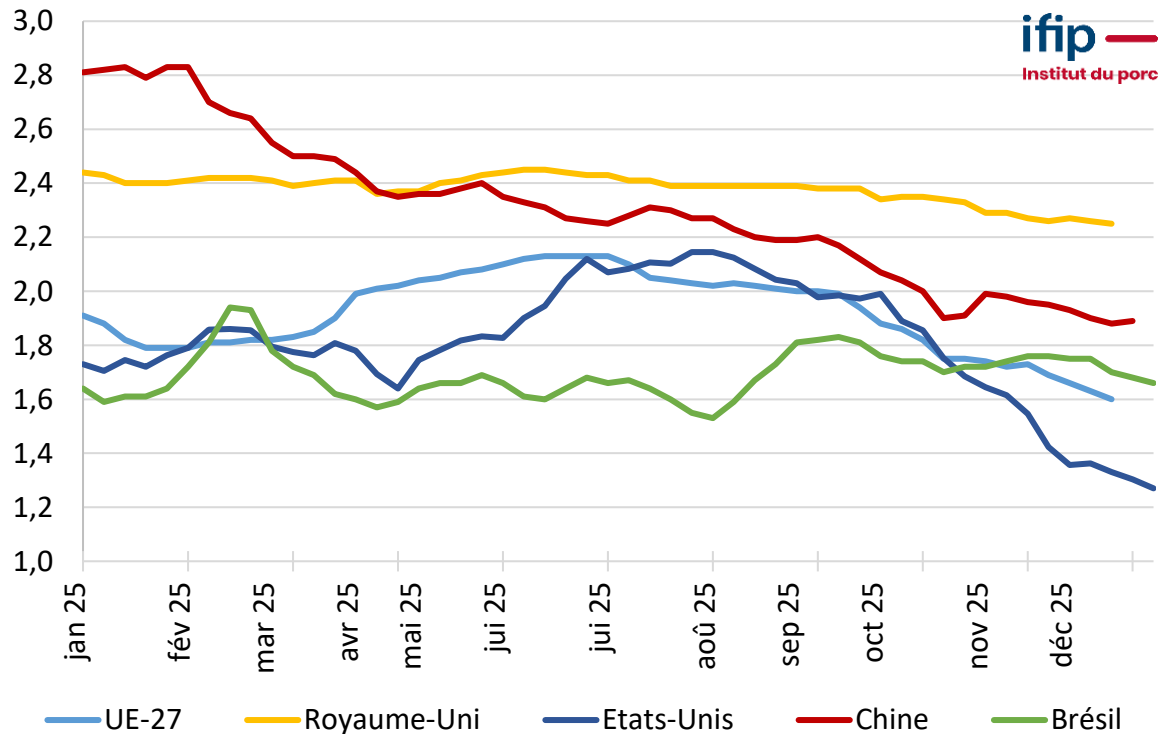
Source : Méthode IFIP - MPF d'après données nationales

	PRIX MOYEN DÉCEMBRE 2025	% EVOL. 1 MOIS	% EVOL. 1 AN	% EVOL. CAD 1 AN
Allemagne	1,65	↓-3,4%	↓-16,3%	↓-11,3%
France	1,62	↓-2,6%	↓-12,8%	↓-9,8%
Danemark	1,47	↓-8,8%	↓-9,9%	↑+0,8%
Pays-Bas	1,42	↓-8,0%	↓-24,8%	↓-9,7%
Espagne	1,40	↓-18,3%	↓-30,2%	↓-7,5%

# MONDE - PRIX DES PORCS À LA PRODUCTION



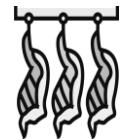
EVOLUTIONS HEBDO. DES PRIX DES PORCS DANS LE MONDE (€/KG CARC.)



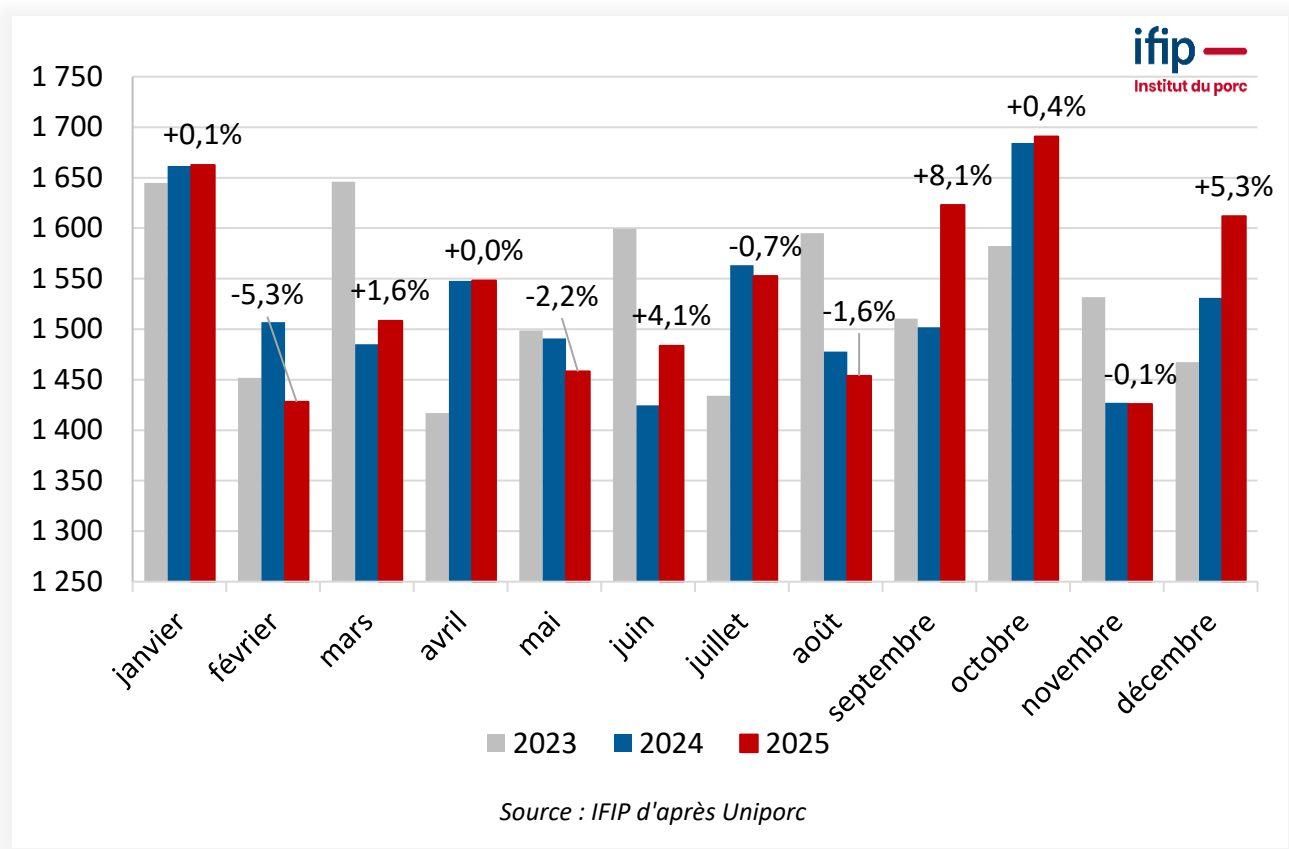
Sources : Commission européenne - porc classe E, AHDB - porc classe E, 3trois3 - porc standard, CEPEA - moyenne pondérée 5 Etats, USDA - moyenne pondérée toutes modalités de ventes

	PRIX MOYEN DÉCEMBRE 2025	% EVOL. 1 MOIS	% EVOL. 1 AN	% EVOL. CAD 1 AN
Royaume-Uni	2,26	↓ -0,9%	↓ -8,5%	↓ -3,2%
Chine	1,89	↓ -3,3%	↓ -32,4%	↓ -18,6%
Brésil	1,70	↓ -3,1%	↓ -3,8%	↑ +3,2%
UE-27	1,62	↓ -5,0%	↓ -16,0%	↓ -8,7%
Etats-Unis	1,32	↓ -13,4%	↓ -24,4%	↑ +6,3%

# FRANCE – ABATTAGES (UNIPORC)



NB PORCS ABATTUS - ZONE UNIPORC (1000 TETES; % EVOL. MENS. 2025/24)



## Zone Uniporc

### Abattages total porcs

(1000 têtes)

18 447

18 302

↑ +0,8%

### Abattages porcs charcutiers

(1000 tonnes)

1 763

1 743

↑ +1,1%

### Part mâles entiers

(% sur total porcs abattus Uniporc)

26,5%

24,8%

↑ +1,7 point

### Poids moyens porcs charc.

(kg/tête)

96,9

96,6

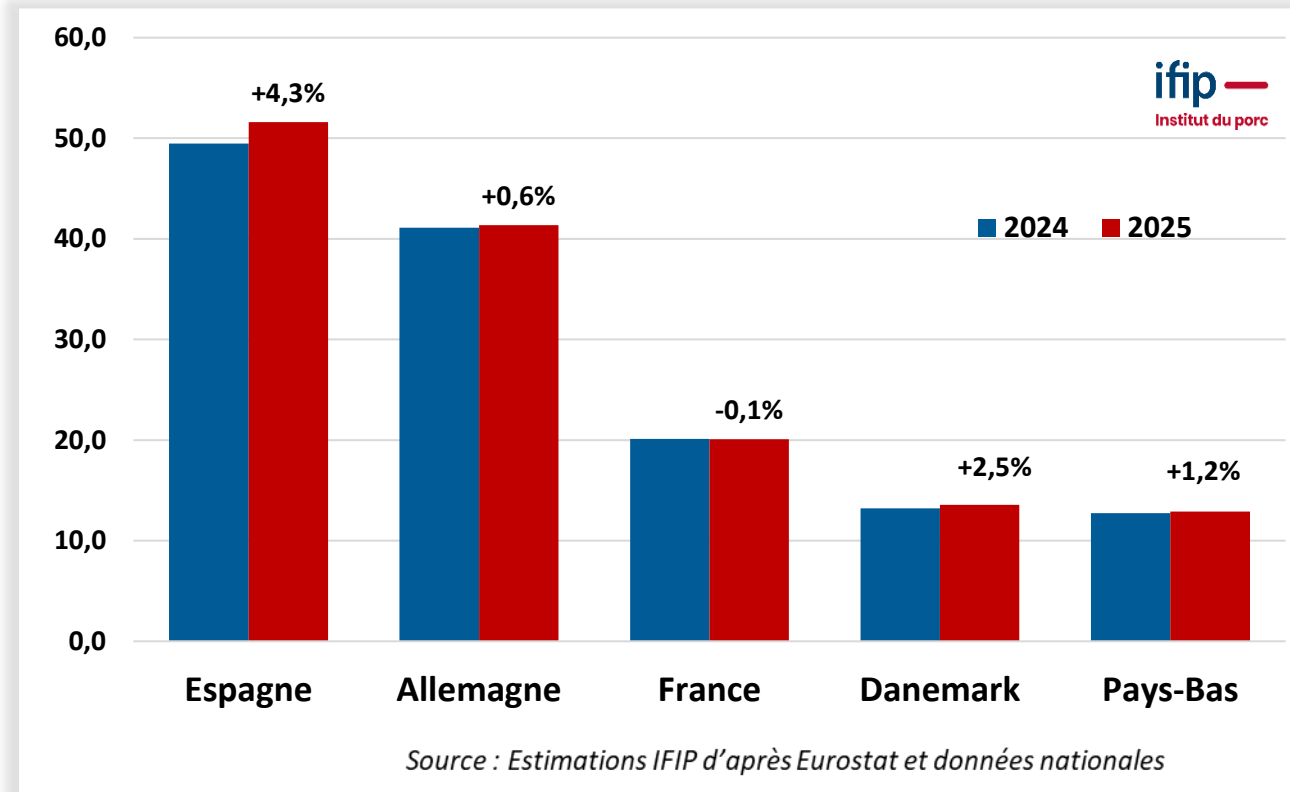
→ +0,3%

Source : Calculs IFIP d'après Uniporc

## UE-27 – ABATTAGES



NB PORCS ABATTUS : CUMUL 11 MOIS JANV. À NOVEMBRE 2025 (M TETES; % EVOL. 2025/24)

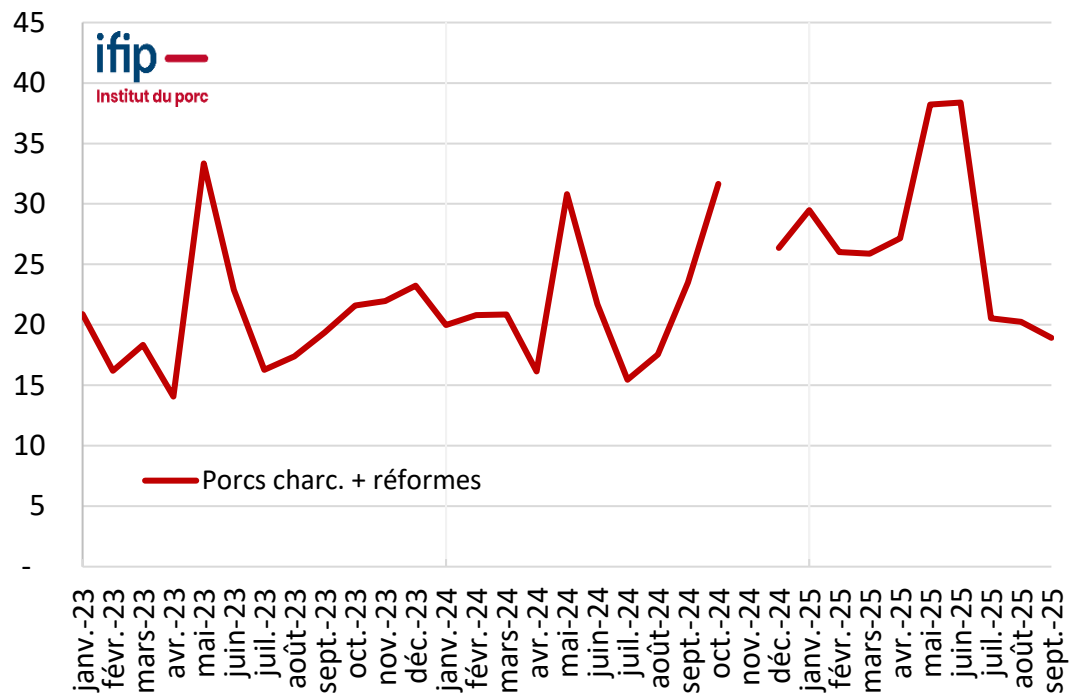


**TOTAL UE-27 – Octobre 2025 :**

↑ +1,7 % au cumul 10 mois 2025/24  
Équivalent à **+ 4,06 M** porcs

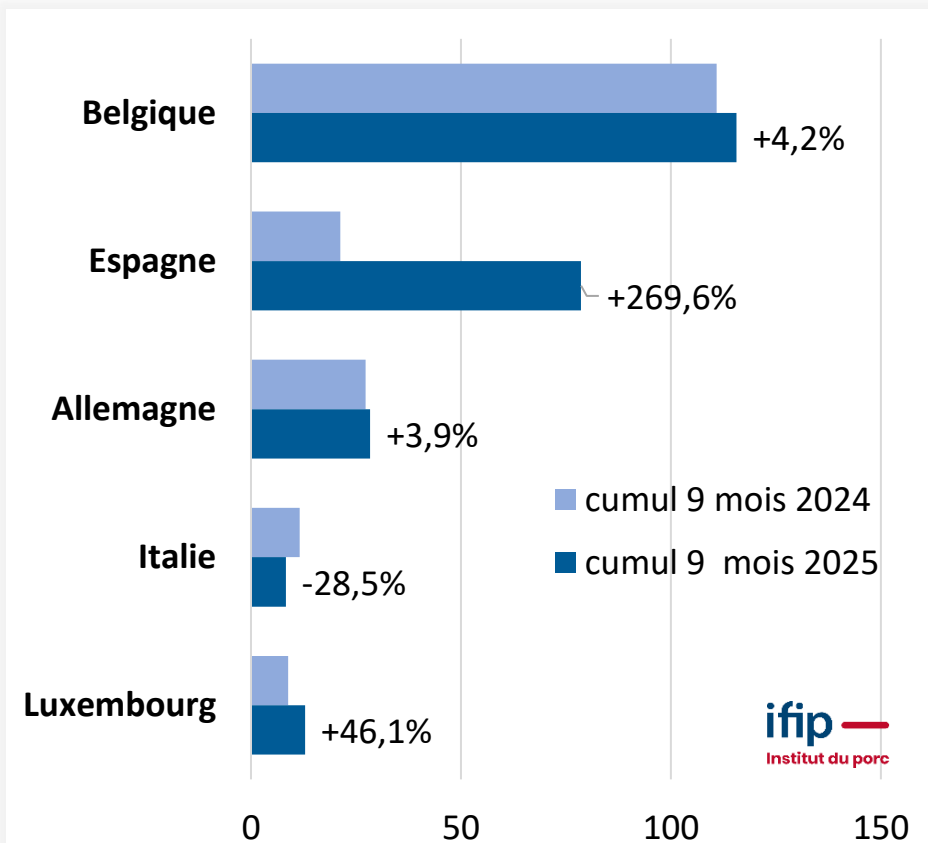
# FRANCE – EXPORTATIONS ANIMAUX VIVANTS

EXPORTATIONS MENSUELLES DE LA FRANCE – PORCS CHARCUTIERS  
ET TRUIES DE REFORME (1000 TETES)



Source : IFIP d'après douanes Eurostat

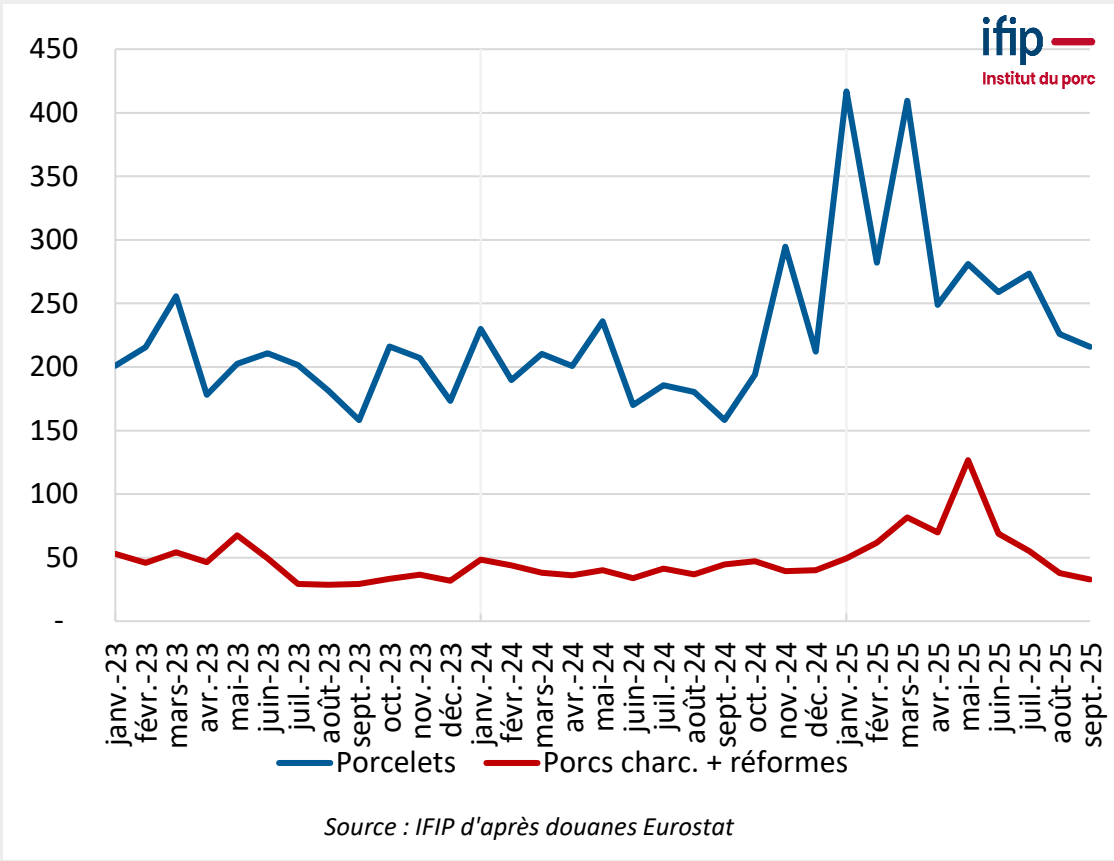
TOP 5 DESTINATIONS PORCS CHARCUTIERS ET REFORMES  
(1000 TETES; %EVOL. 2025/24)



Source : IFIP d'après douanes Eurostat

# ESPAGNE – IMPORTATIONS ANIMAUX VIVANTS

IMPORTATIONS MENSUELLES DE L'ESPAGNE –  
ANIMAUX VIVANTS (1000 TETES)



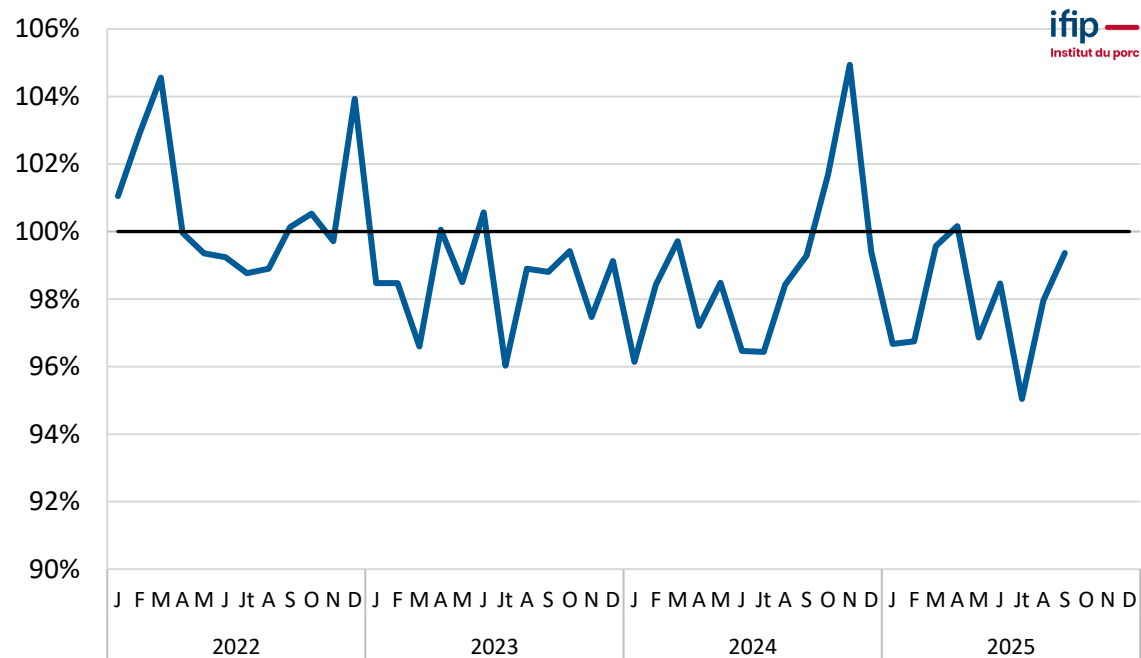
TOP 3 DES PAYS FOURNISSEURS DE L'ESPAGNE PAR CATEGORIE DE PORCINS  
VIVANTS (1000 TETES)

	CUMUL 9 MOIS 2025	CUMUL 9 MOIS 2024	% EVOL. CAD 1 AN	Sept-25	% EVOL. 1 MOIS
<b>Porcelets</b>					
Tous fournisseurs	2 612,4	1 760,9	↑+48,4%	215,8	↓-16,7%
Pays-Bas	1 977,0	1 301,7	↑+51,9%	162,6	↓-9,1%
Belgique	451,5	327,6	↑+37,8%	35,2	↑+9,8%
Portugal	84,3	80,5	↑+4,6%	5,1	↑+27,6%
<b>Porcs charcutiers et réformes</b>					
Tous fournisseurs	583,7	363,2	↑+60,7%	32,7	↓-13,1%
Belgique	160,0	55,0	↑+190,9%	5,6	↓-42,1%
Pays-Bas	116,3	166,0	↓-30,0%	11,4	↑+42,4%
Portugal	107,4	20,5	↑+424,4%	0,8	↑+0,5%
France	160,0	55,0	↑+190,9%	5,6	↓-42,1%

Source : IFIP d'après douanes Eurostat

# FRANCE – AUTO-APPROVISIONNEMENT

EVOLUTION MENSUELLE DU TAUX D'AUTOAPPROVISIONNEMENT (%)



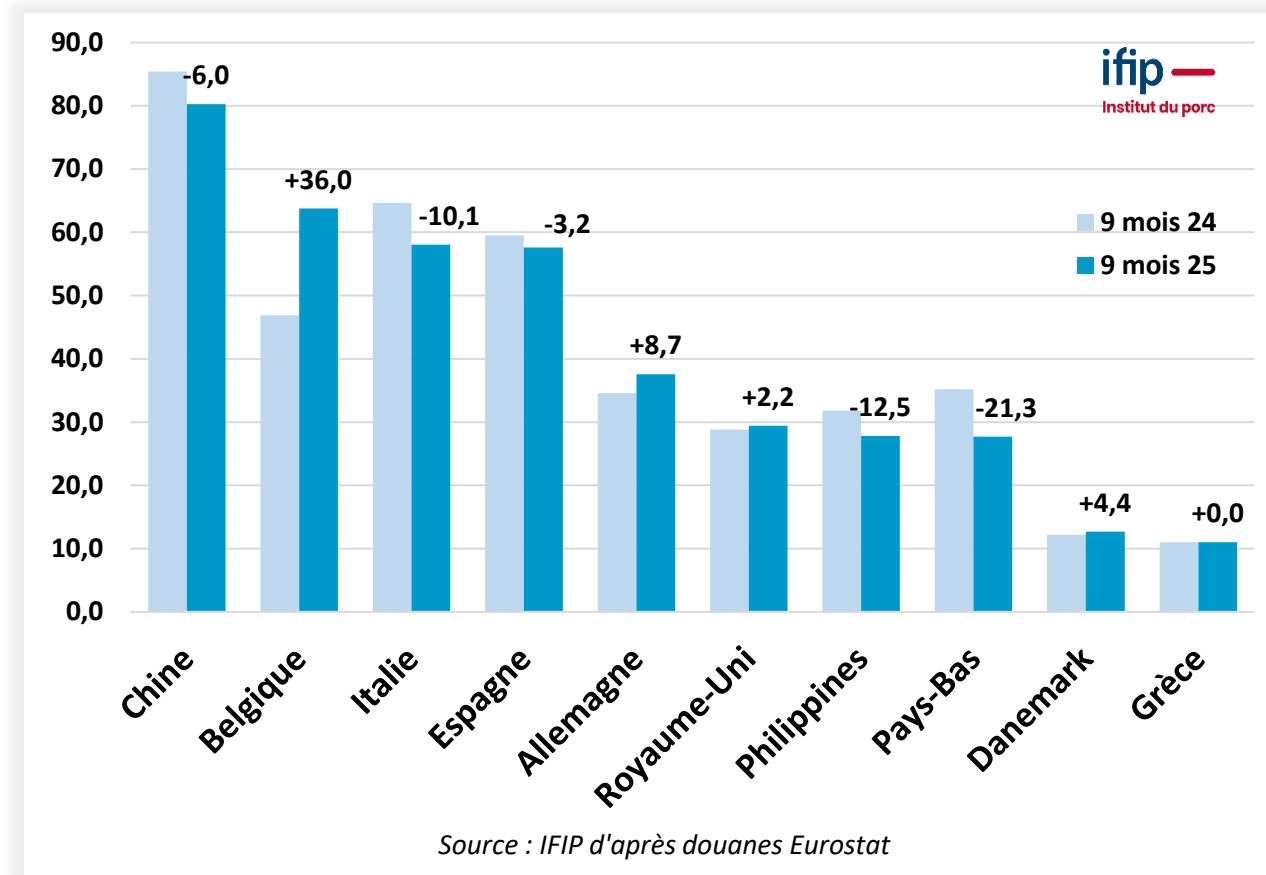
Sources : Calculs IFIP d'après Agreste, Eurostat

**97,9%**  
↑ +0,0

**EN MOY. JANV.- SEPTEMBRE 2025**  
PT / MOY. JANV.-SEPT. 2024

# FRANCE – EXPORTATIONS (DESTINATIONS)

PRINCIPALES DESTINATIONS DES EXPORTATIONS FRANÇAISES  
(1000 TONNES; % ÉVOL A/A-1)



PRINCIPALES DESTINATIONS DES EXPORTATIONS FRANÇAISES  
9 MOIS 2025

	TOUTES DESTINATIONS	VERS UE-27	VERS PAYS TIERS
<b>TOTAL PRODUITS (en kT)</b>	522,1	324,1	198,0
	↓ -1,1%	↓ -1,2%	↓ -1,0%
<b>dont viandes</b>	↓ -5,1%	↓ -5,6%	↓ -3,8%
<b>dont produits transformés</b>	→ -0,2%	↑ +1,1%	↓ -2,2%

## FRANCE – EXPORT (PRODUITS)

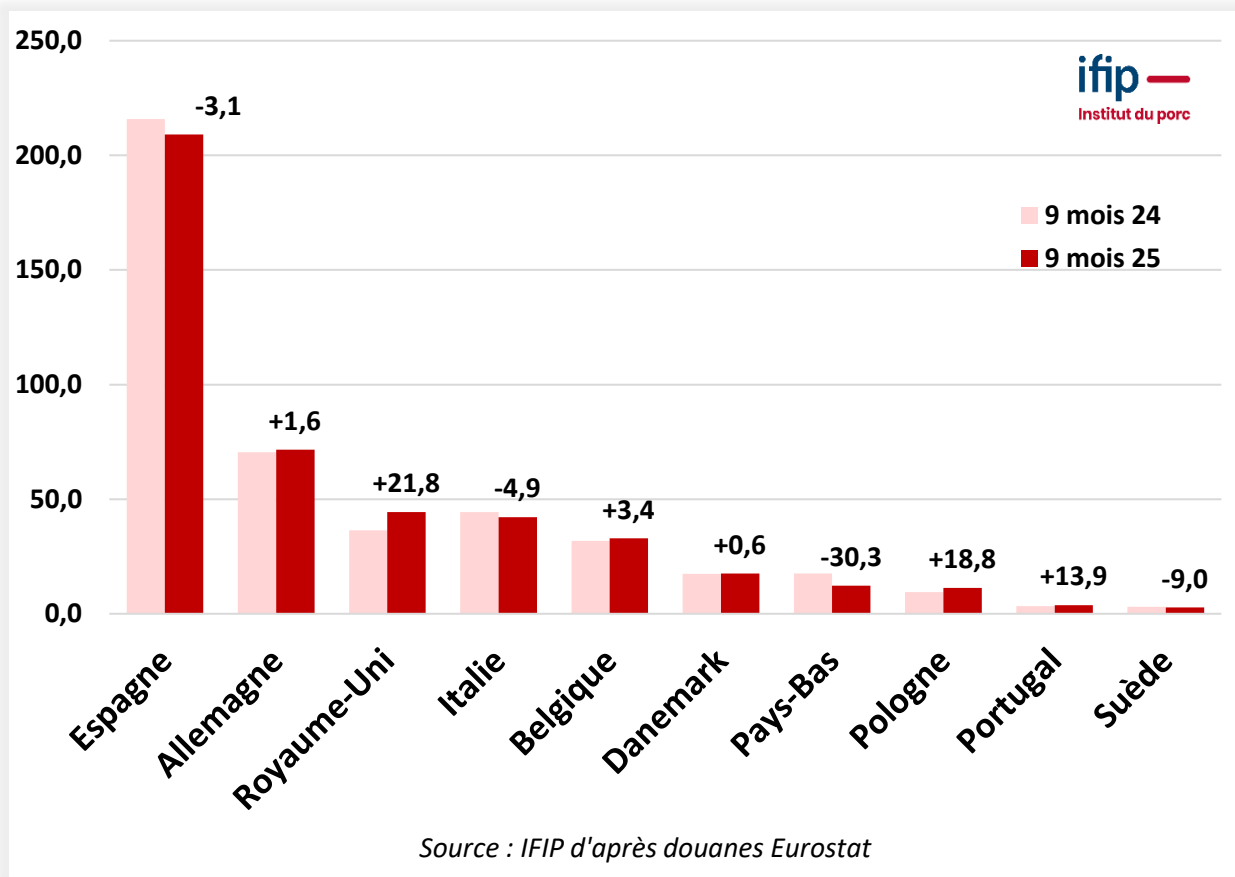
### EVOLUTION DES EXPORTATIONS PAR TYPE DE PRODUIT (1000 TONNES; % ÉVOL A/A-1)

	9 mois 25	%/24
<b>Viandes</b>	287,6 ↓	-5,1%
Carcasses	60,0 ↑	+4,1%
Pièces avec os	176,1 ↓	-10,6%
Pièces désossées	51,5 ↑	+6,7%
<b>Produits transformés</b>	53,9 →	-0,2%
Saucisses/Saucissons	33,5 ↓	-2,5%
VSSF	8,1 ↓	-2,1%
Préparations	12,3 ↑	+8,0%
<b>Lards et graisses</b>	65,4 ↑	+9,9%
<b>Abats</b>	115,2 ↑	+3,2%
<b>Total</b>	522,1 ↓	-1,1%

Source : IFIP d'après douanes Eurostat

# FRANCE – IMPORTATIONS (FOURNISSEURS)

PRINCIPALES ORIGINES DES IMPORTATIONS FRANÇAISES\*  
(1000 TONNES; % ÉVOL A/A-1)



PRINCIPALES ORIGINES DES IMPORTATIONS FRANÇAISES\*  
9 MOIS 2025

	TOUS FOURNISSEURS	DEPUIS UE-27	DEPUIS PAYS TIERS*
<b>TOTAL PRODUITS (en kT)</b>	458,4	413,7	44,7
	→ -0,1%	↓ -1,9%	↑ +21,5%
<b>dont viandes</b>	↑ +1,8%	↓ -2,0%	↑ +59,1%
<b>dont produits transformés</b>	→ +0,0%	→ +0,1%	↓ -3,0%

\* Intégrant le Royaume-Uni

## FRANCE – IMPORT (PRODUITS)

EVOLUTION DES IMPORTATIONS PAR TYPE DE PRODUIT  
(1000 TONNES; % ÉVOL A/A-1)

	9 mois 25		%/24
<b>Viandes</b>	217,4	↑	+1,8%
Carcasses	19,3	↑	+28,9%
Pièces avec os	67,6	↓	-2,1%
Pièces désossées	130,4	↑	+0,8%
<b>Produits transformés</b>	146,7	→	+0,0%
Saucisses/Saucissons	75,1	↑	+1,1%
VSSF	34,3	↓	-10,1%
Préparations	37,2	↑	+8,9%
<b>Lards et graisses</b>	28,6	↓	-9,6%
<b>Abats</b>	65,8	↓	-1,7%
<b>Total</b>	458,4	→	-0,1%

Source : IFIP d'après douanes Eurostat

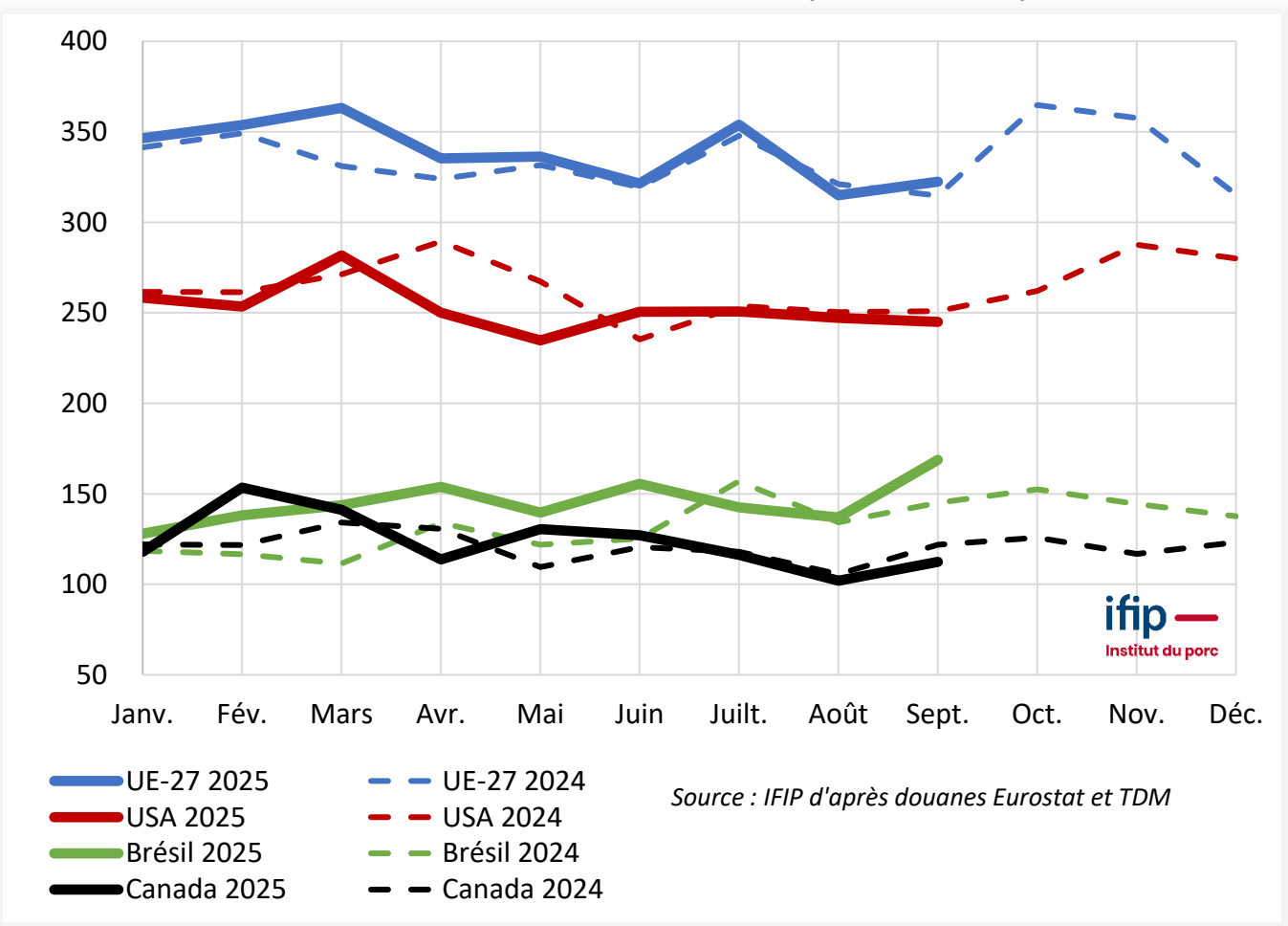
## FRANCE – SOLDE COMMERCIAL

	MILLIERS TONNES		MILLIONS EUROS	
<i>CUMUL 9 MOIS</i>	2025	2024	2025	2024
<b>TOUS PRODUITS (hors vif)</b>	<b>+63,7</b>	+69,5	<b>-552,3</b>	-461,0
<b>dont viandes</b>	<b>+70,2</b>	+89,5	<b>+35,9</b>	+86,3
<b>dont produits transformés</b>	<b>-92,8</b>	-92,6	<b>-735,3</b>	-689,7

Source : IFIP d'après douanes Eurostat

# PRINCIPAUX EXPORTATEURS MONDIAUX

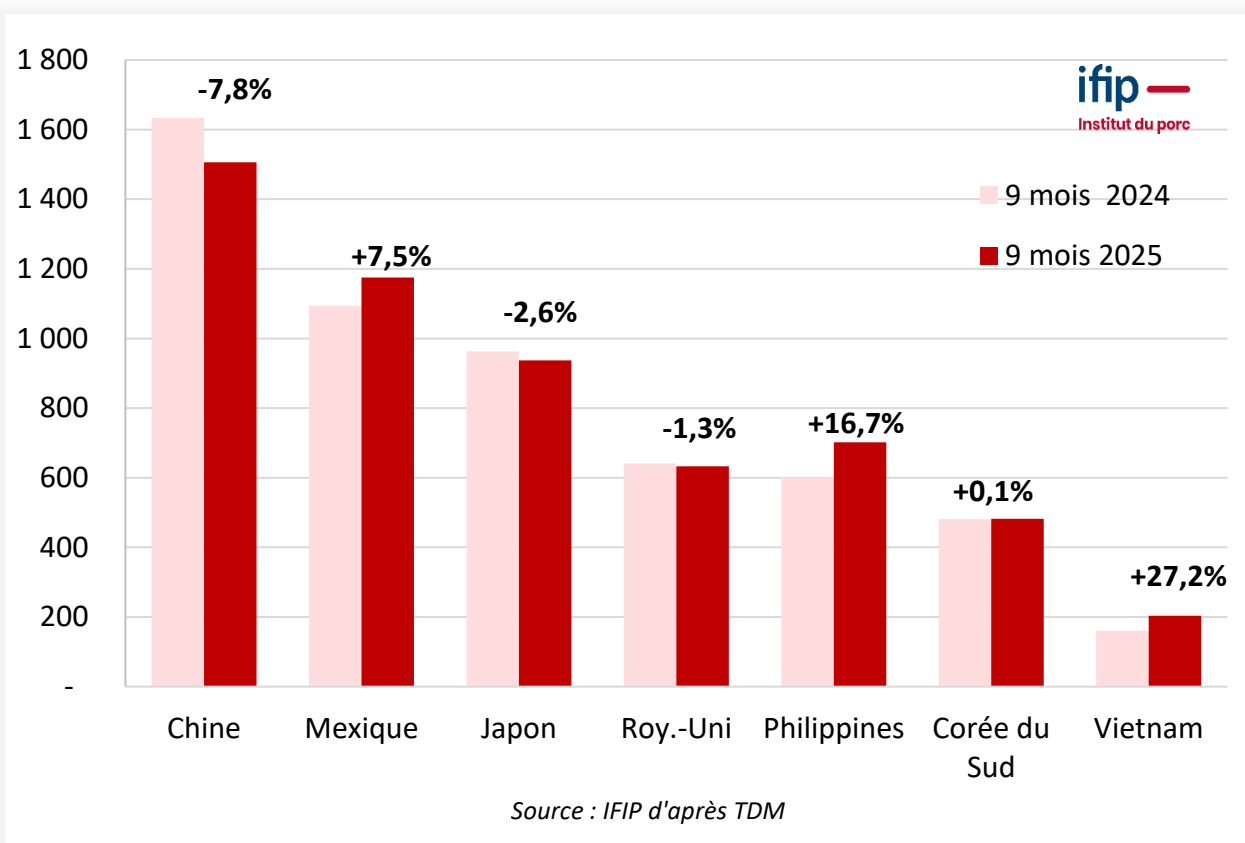
PRINCIPAUX EXPORTATEURS MONDIAUX (1000 TONNES)



	9 mois 2025 1000 T		% EVOL 2025/24
UE-27	3 048	↑	+2,3%
USA	2 272	↓	-3,0%
BRESIL	1 307	↑	+12,3%
CANADA	1 115	↑	+2,8%

# PRINCIPAUX IMPORTATEURS MONDIAUX

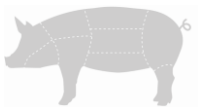
PRINCIPAUX IMPORTATEURS MONDIAUX  
(1000 TONNES; % ÉVOL A/A-1)



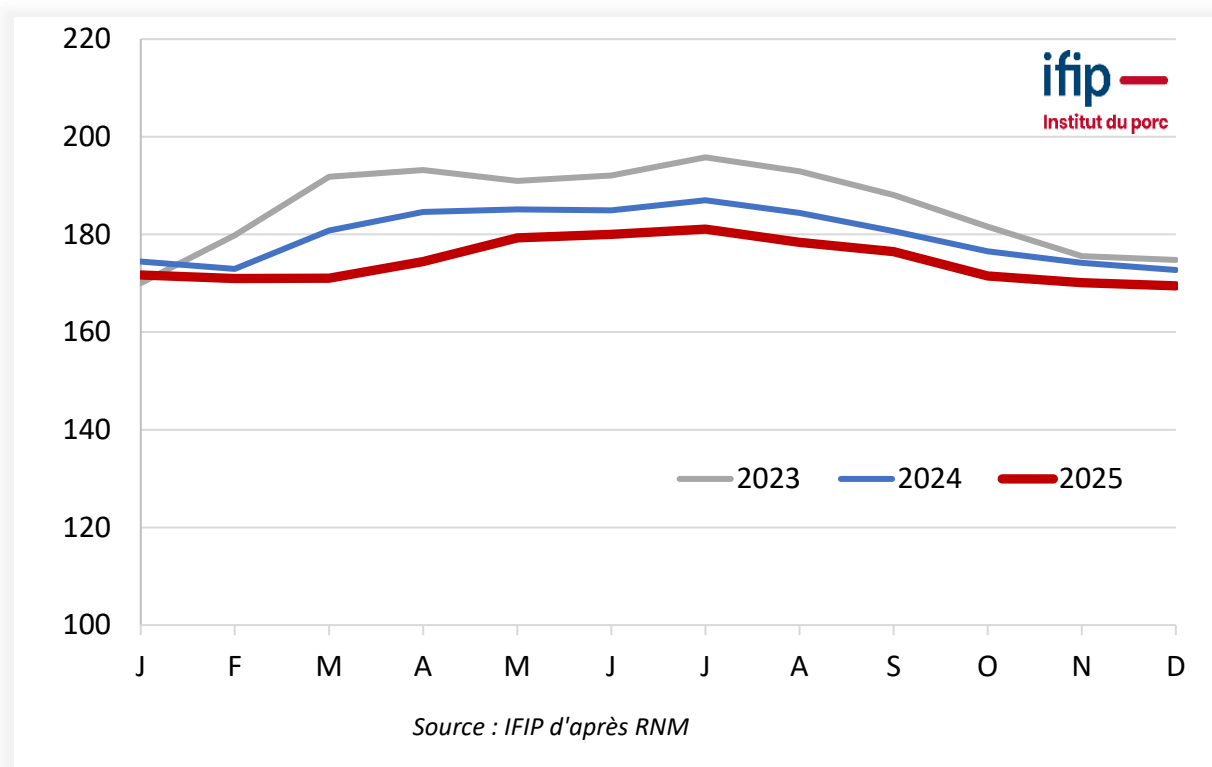
Chine  
Mexique  
Japon  
Roy.-Uni  
Philippines  
Corée du Sud  
Vietnam

CUMUL 9 MOIS 2025 (1000 T)	% EVOL. CAD 1 AN	DONT UE-27 (1000 T)	% EVOL. CAD 1 AN
1 506	↓-7,8%	801	↓-2,7%
1 175	↑+7,5%	12	↑+2,3%
937	↓-2,6%	194	↓-19,4%
633	↓-1,3%	582	↓-3,8%
702	↑+16,7%	280	↑+1,6%
482	→+0,1%	182	→+0,5%
204	↑+27,2%	135	↑+33,6%

# FRANCE – PRIX DES PIÈCES DE DÉCOUPE (MARCHE DE RUNGIS)



EVOL. MENSUELLE DE L'INDICE DU MARCHE DE RUNGIS  
(indice 100 = 2015)



## IMR EN DÉCEMBRE 2025

→	-0,4%	/ NOVEMBRE 2025
↓	-1,9%	/ DÉCEMBRE 2024
↓	-3,0%	MOY. JANV.- DÉCEMBRE 2025 /2024

# Les faits marquants du mois de novembre 2025



- À la fin novembre 2025, **l'inflation alimentaire se stabilise à +0,6 %**. Les prix du **porc continuent d'augmenter modérément** (+1,2 %, après +0,9 % fin octobre), tandis que ceux du bœuf connaissent une hausse marquée (+4,7 %, contre +3,0 % le mois précédent). Les prix de la volaille progressent légèrement (+0,1 %).
- Du côté des volumes consommés à domicile, la baisse des **produits frais en libre-service se poursuit** (-0,1 %), alors que **les produits frais traditionnels restent bien orientés** (+2,3 %). Hors domicile, la consommation à fin septembre maintient une croissance en volume de 2,8 %



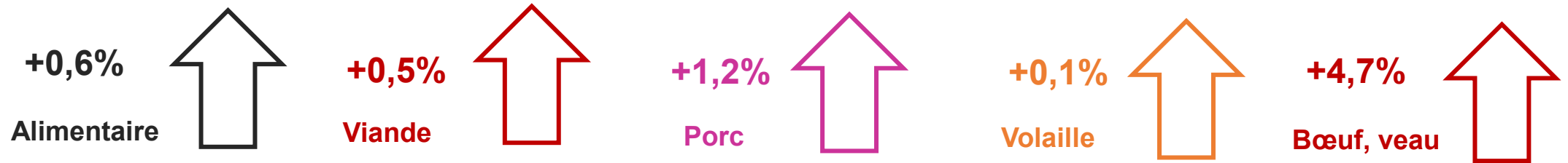
- La **charcuterie-salaison réduit progressivement son retard de dépenses**, à -1,9 % au cumul à fin novembre 2025. En rythme annuel, **les dépenses augmentent pour le troisième mois consécutif**, mais **la progression ralentit** (+0,3 % en novembre contre +4,5 % en octobre). L'augmentation des dépenses est ralentie sous **l'effet de la contraction des prix**.
- **Pour la viande de porc non élaborée et la saucisserie fraîche, les dépenses restent bien orientées**, s'établissant respectivement à +3,8 % et +7,7 %. Cette hausse repose sur **des volumes de consommation soutenus** et un niveau de prix stable en viande et en légère progression en saucisserie.



- Sur les 12 derniers mois à fin septembre, **la consommation apparente de porc reste en hausse (+2,4 %)**, tandis que le recul de la viande bovine s'accroît (-3,1 %). La volaille progresse plus modérément (+3,5 %, contre +3,9 % en août) dans un contexte d'offre tendue.
- À domicile, après une période de septembre octobre particulièrement favorable, **la dynamique de consommation de viande de porc (élaborés et non élaborés) reste présente mais se tasse** : +3,1 % en novembre sur un an contre +8,3% en octobre tirée par les élaborés de porc (+7,0%). Sur 12 mois cumulés à fin novembre, les volumes du total porc enregistrent +2,3 %.
- À l'instar de la viande de porc, la progression de la consommation de charcuterie porcine ralentit (+0,6 % contre +4,2 % et +4,3 % les mois précédents), malgré une légère baisse du prix moyen (-0,3 % en novembre). **Les produits traditionnels du rayon coupe restent bien orientés** (+10,9 %), portés par **les circuits spécialisés**, tandis que le libre-service stagne (+0,1 %). **Les rillettes** (+15 %) stimulées par l'innovation tirent nettement la catégorie, devant les saucisses pâtes fines (+3,0 %) et les saucissons secs (+1,0 %).
- En distribution, **les circuits généralistes reculent légèrement** (-0,2%) ralentis par l'hypermarché et le supermarché toujours à la peine tandis que **les circuits spécialisés performant** (+9,7%).

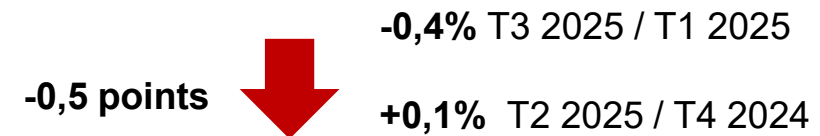
# Evolution de l'inflation alimentaire, du pouvoir d'achat et du taux d'épargne

- ❖ Inflation en alimentaire, en viande et en porc en France en IPC (Indice des Prix à la Consommation) au cumul 12 mois à fin novembre 2025/2024



IPC : Indice des prix à la consommation (base 2021),  
Source : Insee

- ❖ Le pouvoir d'achat du RDB (Revenu disponible brut) par unité de consommation se replie au troisième trimestre 2025 (données actualisées 12/25)



- ❖ Le taux d'épargne des ménages continue d'augmenter (données actualisées 12/25)



Source : Insee

# Evolution de la consommation à domicile, en frais traditionnel et frais libre-service, et hors domicile



- A domicile, évolution des quantités achetées et des dépenses des ménages en produits frais au cumul annuel 12 mois à fin novembre 2025 / 2024

		Quantités achetées		Dépenses
Frais libre-service	−	-0,1%	+	+0,3%
Frais traditionnel	+	+2,3%	+	+3,3%

Source : Ifip d'après Kantarworldpanel pour FranceAgrimer



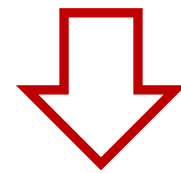
- Hors Domicile, évolution du volume et du chiffre d'affaires réalisé par les établissements de restauration hors domicile (commerciale et collective structurée) au cumul annuel 12 mois à fin octobre 2025/2024

	Volume (estimé)	Chiffre d'affaires
+	+2,8%	+4,9%

Source : Ifip d'après Insee.

# Evolution de la consommation apparente et de la consommation à domicile en porc, volaille de chair et bovin au cumul 12 mois

- Evolution de la consommation apparente mensuelle en viande bovine, porcine et volaille au cumul 12 mois à fin septembre 2025/2024 (par définition tous circuits) (mise à jour 12/2025)



-3,1% Viande bovine

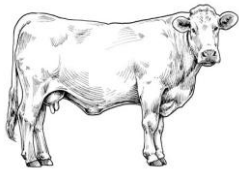


+3,5% Volaille de chair

+2,4% Viande porcine

Source : Ifip d'après Agreste

- A domicile, évolution des volumes d'achat des ménages et du prix moyen en viande bovine, porcine et volaille au cumul 12 mois à fin novembre 2025/2024



**Viande bovine dont élaboré**

Prix moyen : 17,4 €/kg

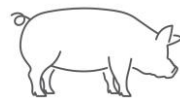
+7,1%



-6,1%

Volume

Prix



**Viande de porc (dont élaborés)**

Prix moyen : 9,2 €/kg

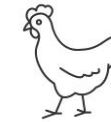
+2,3%



Volume

+0,0%

Prix



**Volaille fraîche (hors lapin)**

Prix moyen : 9,8 €/kg

+0,4%



Volume

+1,9%



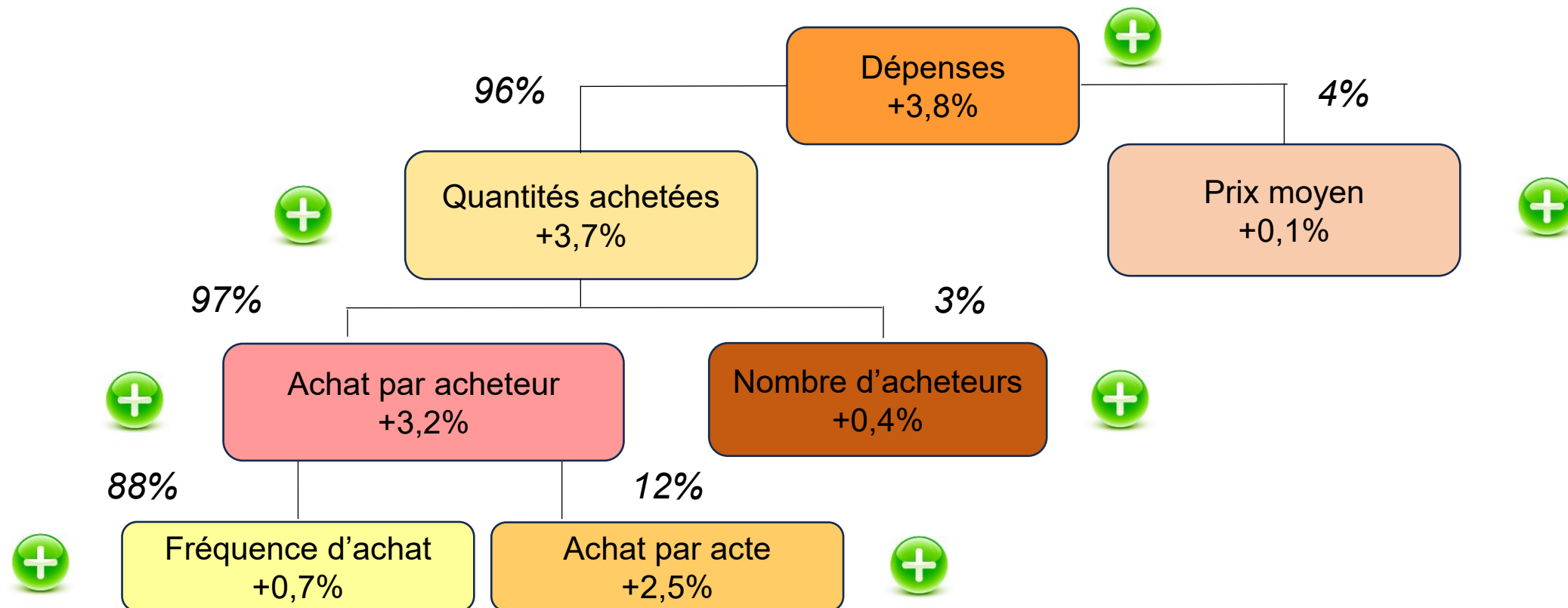
Prix

Source : Ifip d'après Myworldpanel pour FranceAgrimer

CAM : Cumul Annuel Mobile sur 12 mois, tous circuits.

# Indicateurs de consommation à domicile en viande de porc hors élaborés

❖ Evolution des principaux indicateurs de consommation en viande de porc (hors élaboré (\*)) au cumul 12 mois à fin novembre 2025/2024



❖ Evolution mensuelle des indicateurs principaux en viande de porc hors élaboré en novembre 2025 / 2024

**Volume d'achat**  
+1,6%

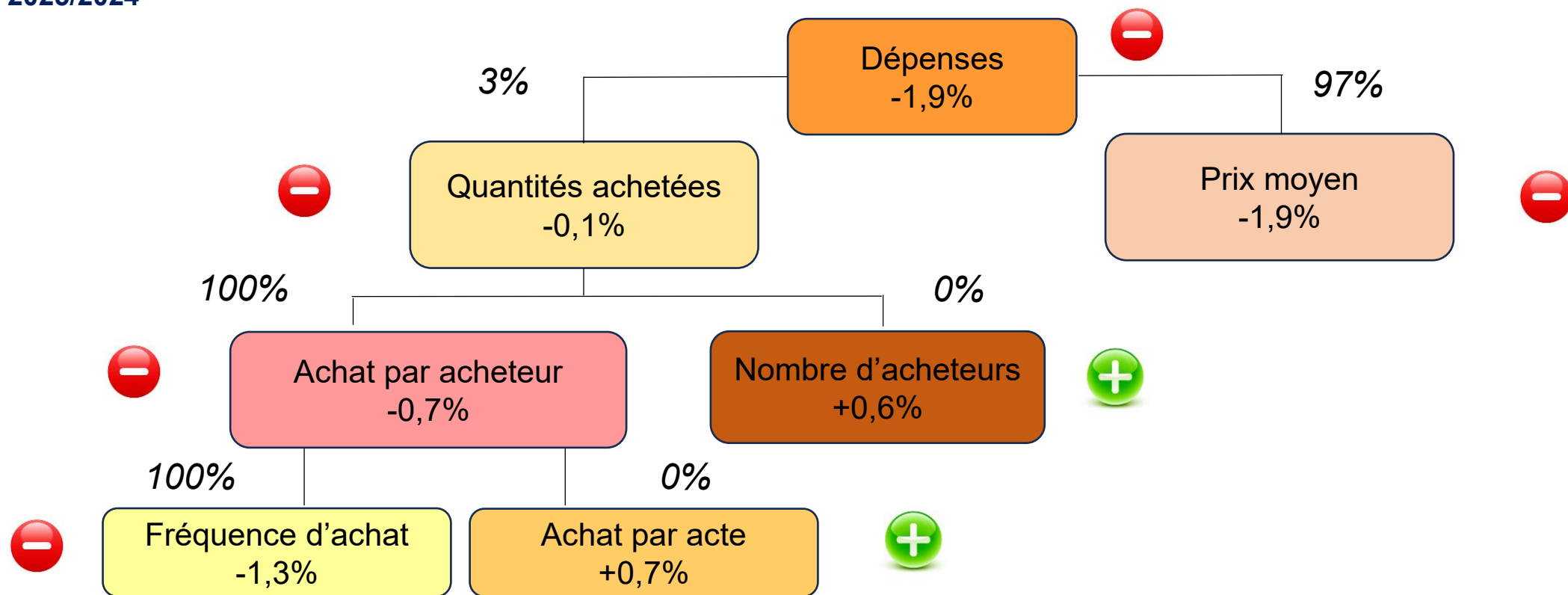
**Dépenses**  
+2,3%

Source : Ifip d'après Kantarworldpanel pour FranceAgrimer

Achat produit = volume d'achat (\*) Hors gros achat et hors abats

# Indicateurs de consommation à domicile en charcuterie (hors saucisserie fraîche)

❖ Evolution des principaux indicateurs de consommation en charcuterie (hors saucisserie fraîche) au cumul 12 mois à fin novembre 2025/2024



❖ Evolution mensuelle des indicateurs principaux en charcuterie en novembre 2025 / 2024



**Volume d'achat**  
+0,6%

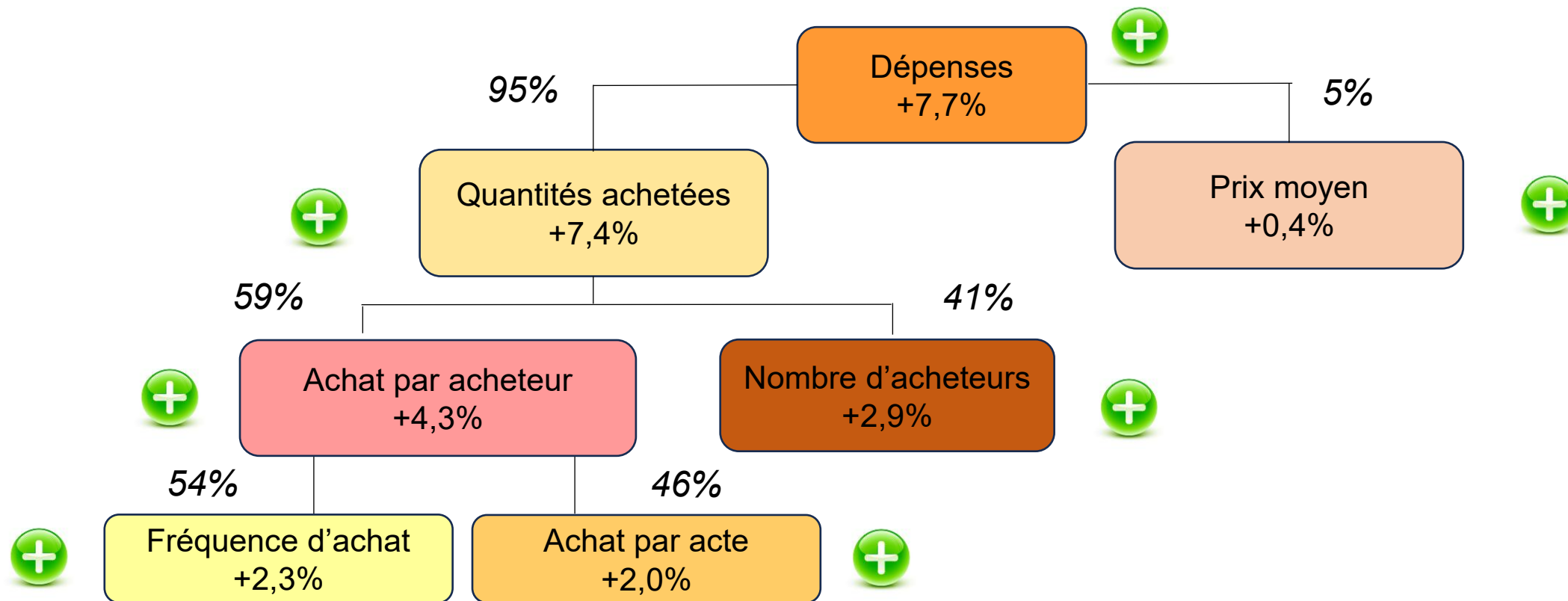


**Dépenses**  
+0,3%

Source : Ifip d'après Kantarworldpanel pour FranceAgrimer Achat produit = volume d'achat

# Indicateurs de consommation à domicile en saucisserie fraîche

❖ Evolution des principaux indicateurs de consommation saucisserie fraîche (\*) au cumul 12 mois à fin novembre 2025/2024



❖ Evolution mensuelle des indicateurs principaux en saucisserie fraîche en novembre 2025 / 2024



**Volume d'achat**  
+3,0%



**Dépenses**  
+2,2%

Source : Ifip d'après Kantarworldpanel pour FranceAgrimer

Achat produit = volume d'achat

(\*) Hors gros achat et hors abats

# Charcuterie salaison : volumes d'achat mensuels sur un an et au cumul 12 mois

	Nov-25		Cumul 12 mois à fin novembre 2025	
	Volume (t)	% /année précédente	Volume (t)	% /année précédente
<b>Jambon et charcuterie de porc (*)</b>	56 390	<b>+0,6%</b>	664 359	<b>-0,1%</b>
Jambon cuit	15 448	<b>-0,7%</b>	189 677	<b>+1,7%</b>
Jambon sec	2 172	<b>-6,0%</b>	27 767	<b>-2,7%</b>
Pâtés	4 517	<b>-4,6%</b>	53 268	<b>-3,0%</b>
Rillettes	1 872	<b>+15,1%</b>	19 788	<b>0,0%</b>
Lardons / Poitrine / Bacon	8 862	<b>-0,3%</b>	94 436	<b>-0,7%</b>
Saucissons secs et salami	6 514	<b>+1,0%</b>	80 113	<b>-0,8%</b>
Saucissons cuits ou à cuire	2 455	<b>- 7,6%</b>	29 201	<b>-3,1%</b>
Saucisses à pâte fine	4 425	<b>+3,0%</b>	55 706	<b>-3,1%</b>
Andouilles / andouillettes	414	<b>-14,7%</b>	7 603	<b>-3,9%</b>
Boudin	2 626	<b>-3,5%</b>	21 750	<b>-4,8%</b>
<b>Jambon et charcuterie de volaille</b>	4 206	<b>-5,9%</b>	47 528	<b>-8,4%</b>
<b>Jambon charcuterie yc. sauc. fraîches et volaille (inc saucisserie fraiche gros hachage)</b>	66 877	<b>-0,3%</b>	816 250	<b>+0,4%</b>

Source : Ifip d'après Myworldpanel pour FranceAgrimer (\*) hors saucisserie gros hachage, hors charcuteries de volaille



## Top contribution du mois

- 1- Rillettes
- 2- Saucissons pâtes fines
- 3- Saucissons secs



## Flop contribution du mois

- 1- Pâtés
- 2- Saucissons cuits à cuire
- 3- Jambon cru/sec



**Institut du porc**

**Partenaire de vos innovations**

 Ifip Institut du porc

**INAP**  **RC**

Conjoncture des marchés du porc - Novembre 2025

