

Evreux, le 16/04/2024

Be Api lance son offre Carbo'N de valorisation des couverts d'interculture

Alors que les couverts d'intercultures apparaissent comme l'un des éléments clés des démarches d'agriculture bas carbone et régénératrice, be Api lance sa solution be Api Carbo'N : un diagnostic intra-parcellaire qui quantifie et spatialise les co-bénéfices apportés par ces couverts.

Le diagnostic be Api Carbo'N est une cartographie précise de la **biomasse produite par le couvert végétal d'interculture**, via le traitement d'images satellite et de mesures faites au sol. De là, be Api quantifie et cartographie **l'azote absorbé par le couvert** ainsi que **l'azote qui sera restitué pour la culture suivante**. Ce diagnostic quantifie aussi la part de **carbone humifié et séquestré** dans le sol via le couvert, à l'échelle parcellaire comme intra-parcellaire. En effet, l'un des premiers enseignements de ce diagnostic est qu'il existe bel et bien une **hétérogénéité intra-parcellaire** de la production de biomasse, de l'absorption et de la restitution d'azote, tout comme du carbone séquestré. Ceci est notamment lié à la variabilité intra-parcellaire des sols français.

Be Api Carbo'N : des avantages agriculteurs et distributeurs

« Côté agriculteur, l'avantage est triple », explique Alexandre Beaumesnil, ingénieur conseil en charge du développement de be Api Carbo'N : « il y a tout d'abord la **valorisation de l'azote restitué par le couvert dans le plan de fumure de la culture suivante** à l'échelle parcellaire ou intra-parcellaire avec, à la clé, des **économies d'engrais azotés**. Ensuite, **la captation et le stockage de carbone**, ainsi que **la réduction des émissions de gaz à effet de serre (GES)** notamment liée à la « non » fabrication des engrais azotés économisés ». Toutes ces quantités de carbone stockées et évitées pourront venir en déduction du **bilan carbone** de l'exploitation et éventuellement être valorisées sur le **marché des crédits carbone**. C'est aussi l'occasion pour l'agriculteur d'adapter les espèces constituant le couvert en fonction de l'exploitation et des types de sol des parcelles, pour une **meilleure efficacité**.

« Côté distributeur, c'est la possibilité de **valoriser la gamme de couverts** et d'**apporter de la technicité** en liant les intrants, semences et engrais azotés et les services : cartographie, plan prévisionnel de fumure, modulation », poursuit-il.

La prestation pour l'implantation des prochains couverts d'interculture **peut être commandée depuis le 1^{er} avril 2024**. Elle est **accessible à tous les agriculteurs** sans prérequis d'aucun autre diagnostic be Api. Et pour les agriculteurs en possession d'un diagnostic be Api Potentiel, c'est une possibilité de plus d'affiner le conseil azote pour la modulation. Cette offre innovante **répond particulièrement aux préoccupations actuelles de régénération des sols et d'agriculture durable**.

Pour tout contact

Agnès FILHOL, responsable communication, be Api

Tél. : 06 20 70 87 22 / afilhol@beapi.tech

Alexandre BEAUMESNIL, ingénieur conseil et développement, be Api

Tél. : 06 25 35 61 28 / abeaumesnil@beapi.tech

Laurent MAILLARD, directeur commercial, be Api

Tél. : 06 76 04 91 71 / lmaillard@beapi.tech

Bureaux : 667, Rue Henry Becquerel 27000 EVREUX. **Siège Social** : 83, avenue de la Grande-Armée, 75782 Paris cedex 16 – France

● Tél. : 01 40 66 28 78 ● <https://beapi.tech>

SIRET : 801 075 672 000 15 RCS PARIS – SAS AU CAPITAL DE 5 000 000 EUROS – N° TVA INTRACOMMUNAUTAIRE : FR 36 801 075 672

ANNEXES

En test cette campagne sur 3 000 ha chez différents distributeurs et exploitants, voici la restitution cartographique be Api Carbo'N d'une parcelle (Fig. 1) et la consolidation des résultats sur l'ensemble des hectares d'expérimentation (Fig. 2)

Fig. 1 : Cartographie d'une parcelle agriculteur

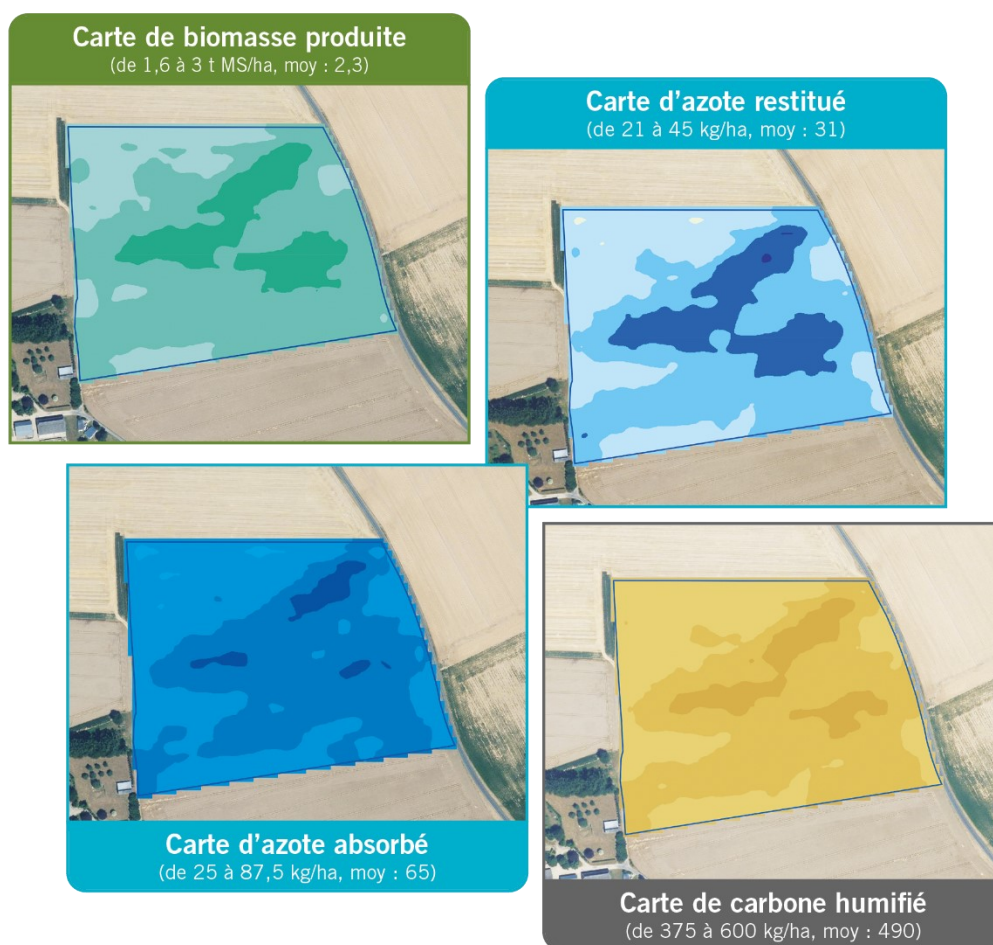
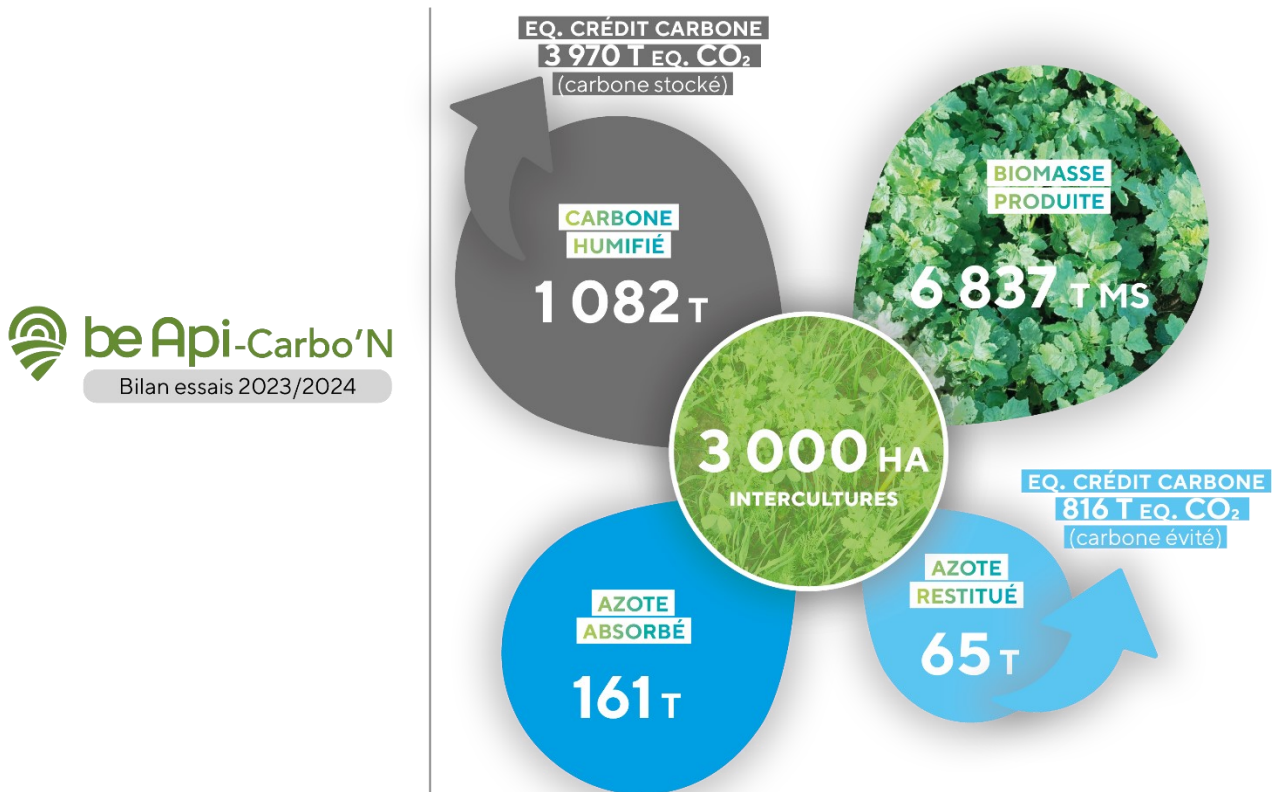


Fig. 2 : Bilan couverts d'intercultures distributeurs 2023/24



A propos de be Api

Be Api développe auprès de 28 distributeurs partenaires une démarche d'agriculture de précision fondée sur l'hétérogénéité intra-parcellaire, pour la gestion de l'ensemble des intrants et des interventions culturales. Créatrice de valeurs économique et environnementale et porteuse d'une image positive du métier d'agriculteur ou de technicien commercial, cette démarche offre aux agriculteurs comme à la distribution agricole, de nouveaux leviers de progrès et outils de résilience comme d'efficacité face aux défis à relever. Au sein de Bioline by InVivo, be Api contribue à la mise en place d'une Troisième Voie de l'Agriculture, qui valorise le capital et le travail des agriculteurs et répond aux attentes sociétales en matière de réduction des intrants, de contribution positive à la préservation de l'environnement et de sécurité alimentaire.

Bureaux : 667, Rue Henry Becquerel 27000 EVREUX. **Siège Social :** 83, avenue de la Grande-Armée, 75782 Paris cedex 16 – France

● Tél. : 01 40 66 28 78 ● <https://beapi.tech>

SIRET : 801 075 672 000 15 RCS PARIS – SAS AU CAPITAL DE 5 000 000 EUROS – N° TVA INTRACOMMUNAUTAIRE : FR 36 801 075 672