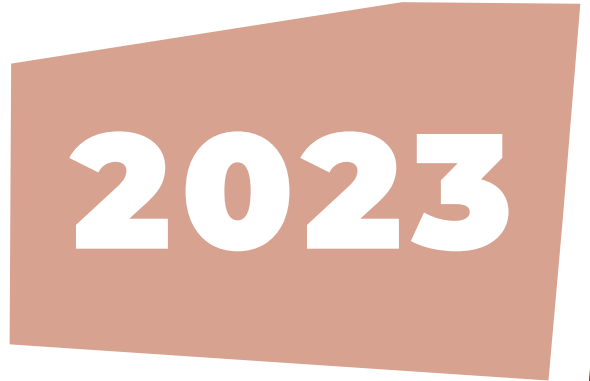




LA COOPÉRATION AGRICOLE  
NUTRITION ANIMALE

Une alimentation **saine, sûre, durable, respectueuse** de l'environnement et diversifiée pour les animaux d'élevage



# La nutrition animale en France en 2022



**19,24 Mt**  
d'aliments composés dont  
**276 000 T** dans les DOM-TOM

..... produits par .....



**143 groupes**

..... réunissant .....



**196**  
entreprises

..... avec .....



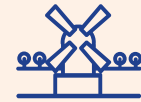
**304**  
usines



## Les coopératives agricoles



**42**  
groupes coopératifs  
réunissant 67 entreprises



**59 %**  
de la production  
d'aliments composés



**5 500**  
salariés

## La nutrition animale en Europe



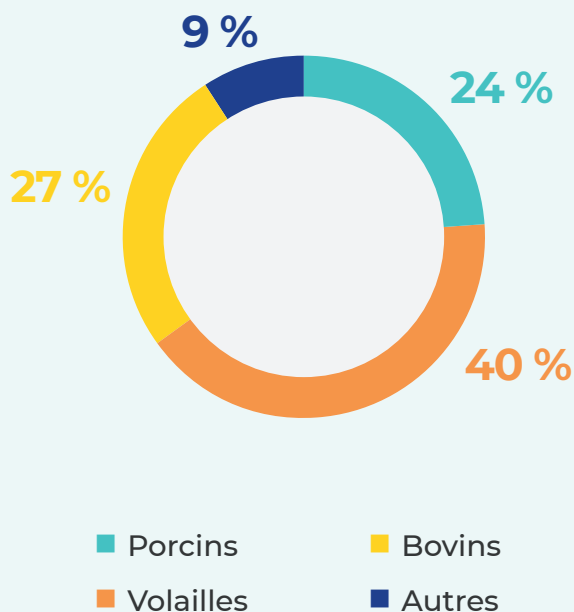
**145,8 Mt**  
d'aliments composés  
dans l'Europe (27 pays)



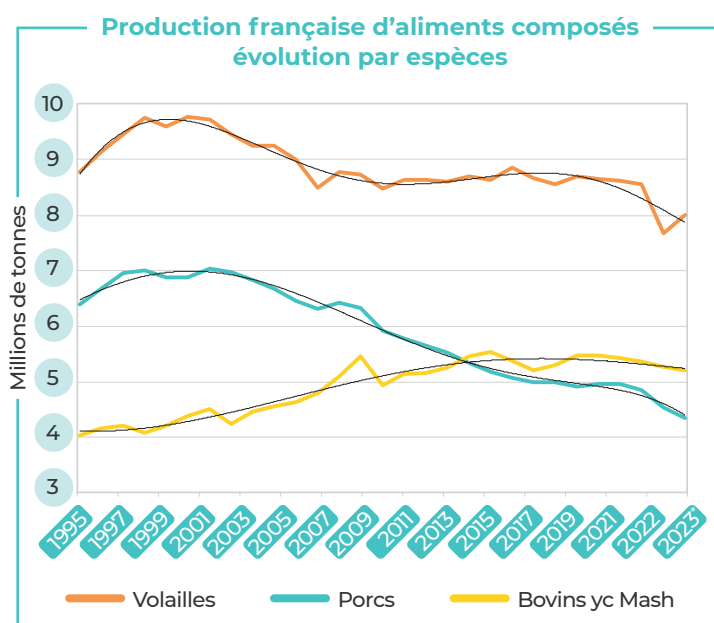
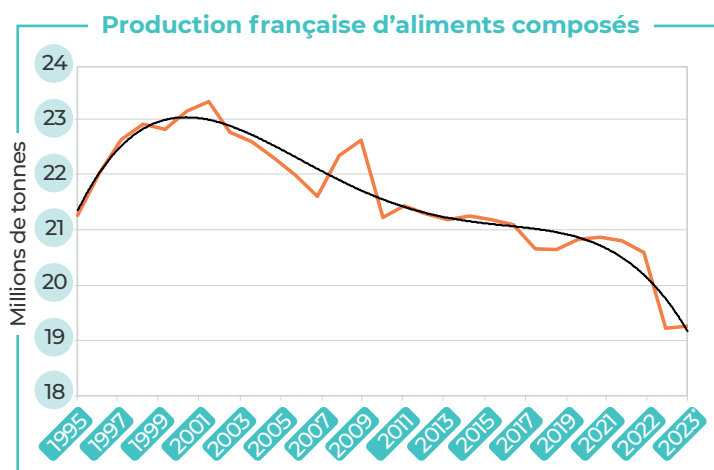
**La France n°3**  
derrière  
**l'Espagne (25,8 Mt)**  
et  
**l'Allemagne (21,9 Mt)**

# Production française d'aliments composés

Production d'aliments composés en 2022 : répartition entre les espèces



Source : Agreste - La Coopération Agricole Nutrition animale - SNIA



\*prévision à juillet 2023

## PRODUCTION FRANÇAISE D'ALIMENTS COMPOSÉS\* (1000T)

(1 000 T)	2016	2017	2018	2019	2020	2021	2022	2023*
<b>Ruminants</b>	5 848	5 964	6 153	6 187	6 165	6 133	6 032	5 950
dont vaches laitières	2 798	2 760	2 842	2 823	2 832	2 862	2 858	2 820
dont autres bovins	1 192	1 250	1 254	1 237	1 209	1 158	1 115	1 100
dont ovins	439	447	450	453	461	494	488	490
dont caprins	208	223	226	234	240	246	242	240
dont mash	1 211	1 284	1 381	1 440	1 423	1 373	1 329	1 300
<b>Porcs</b>	4 989	4 997	4 918	4 963	4 954	4 847	4 543	4 350
<b>Volailles</b>	8 656	8 547	8 699	8 645	8 612	8 551	7 677	8 000
dont poulets de chair	3 421	3 489	3 486	3 468	3 477	3 483	3 227	3 250
dont pondeuses	2 480	2 499	2 517	2 551	2 674	2 764	2 675	2 750
dont dindes	1 341	1 255	1 231	1 192	1 197	1 093	897	890
dont palmipèdes	1 204	1 115	1 272	1 241	1 088	1 040	723	750
<b>Lapins</b>	336	312	287	272	261	255	232	230
<b>Autres</b>	838	824	812	846	820	813	756	745
<b>Total</b>	<b>20 665</b>	<b>20 645</b>	<b>20 870</b>	<b>20 914</b>	<b>20 812</b>	<b>20 599</b>	<b>19 240</b>	<b>19 275</b>

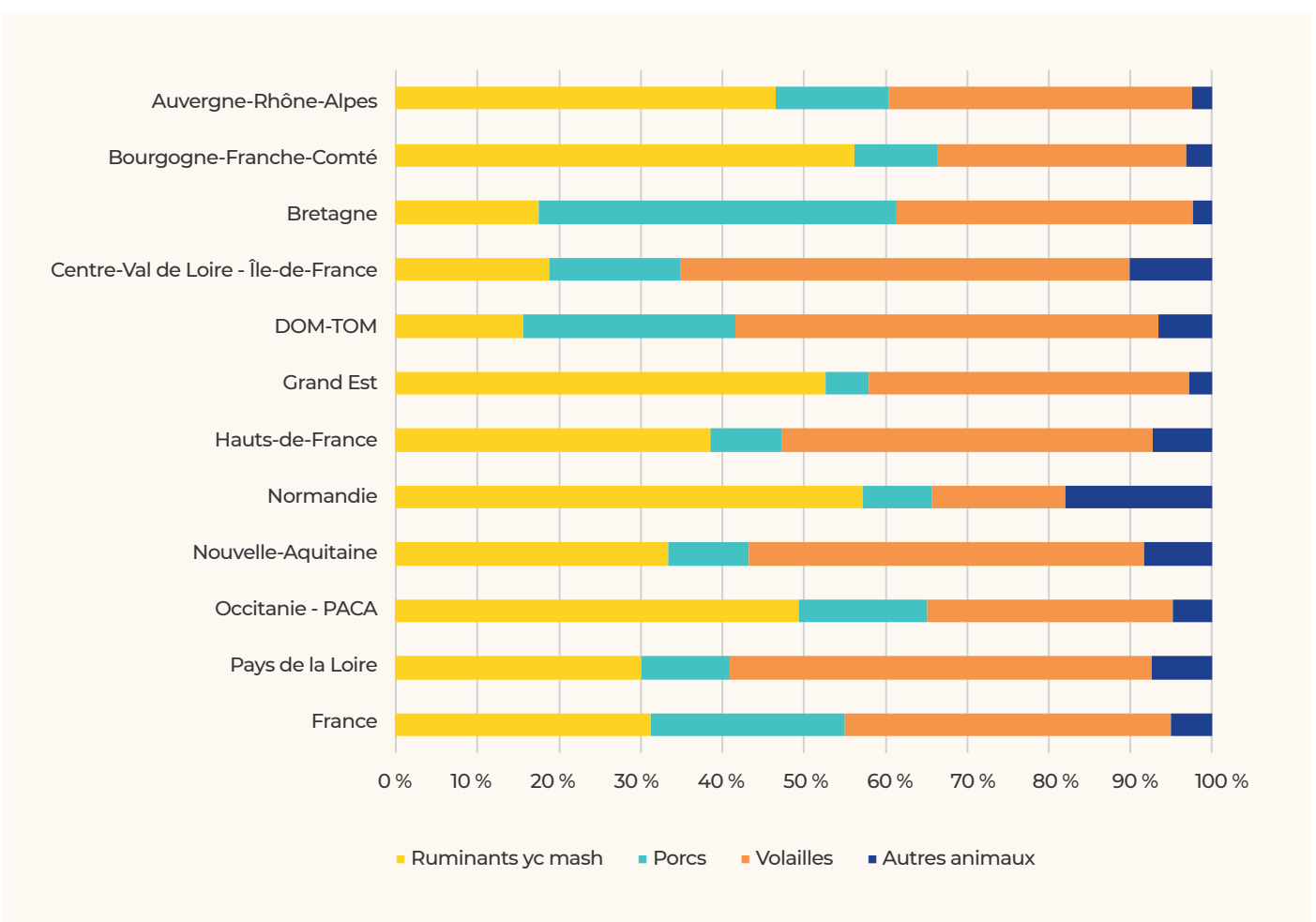
(y compris DOM TOM) \*prévision à juillet 2023

# Production régionale d'aliments composés

## PRODUCTION RÉGIONALE D'ALIMENTS COMPOSÉS EN 2022 (EN TONNES)

2022	Ruminants yc mash	Porcs	Volailles	Autres animaux	TOTAL
Auvergne-Rhône-Alpes	724 900	215 500	576 500	40 000	1 556 900
Bourgogne-Franche-Comté	587 800	107 100	318 300	33 500	1 046 700
Bretagne	1 286 500	3 186 100	2 650 500	172 100	7 295 200
Centre-Val de Loire - Île-de-France	48 000	41 100	139 700	25 800	254 600
DOM-TOM	43 500	71 500	142 600	18 300	275 900
Grand Est	286 400	29 000	213 500	15 500	544 400
Hauts-de-France	318 100	71 700	373 600	60 800	824 200
Normandie	419 100	61 900	119 600	131 800	732 400
Nouvelle-Aquitaine	777 300	227 700	1 122 600	194 300	2 321 900
Occitanie - PACA	558 600	177 800	339 700	55 000	1 131 100
Pays de la Loire	981 000	353 700	1 680 900	240 600	3 256 200
<b>France</b>	<b>6 031 200</b>	<b>4 543 100</b>	<b>7 677 500</b>	<b>987 700</b>	<b>19 239 500</b>

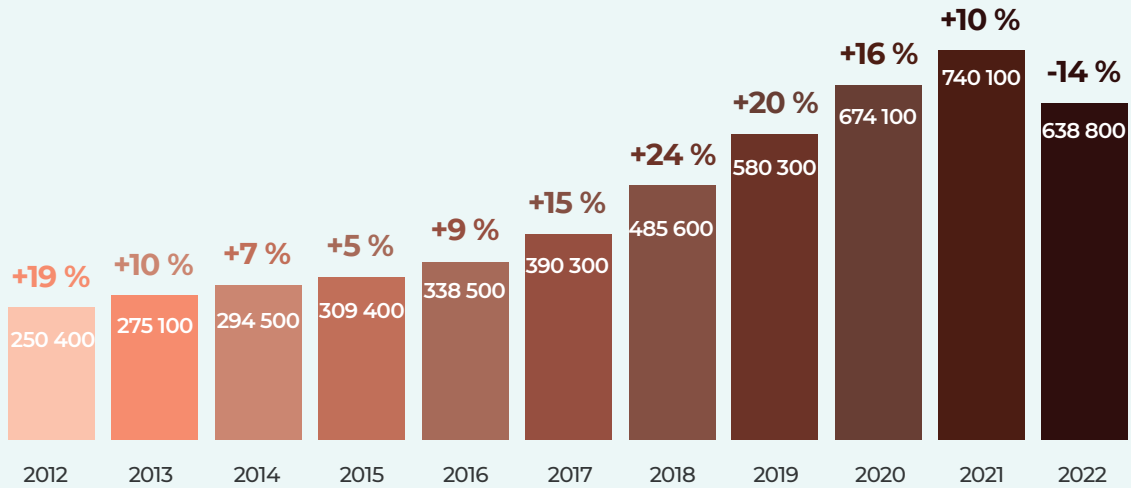
➤ Bretagne et Pays de la Loire assurent ensemble 54,8 % de la production nationale d'aliments



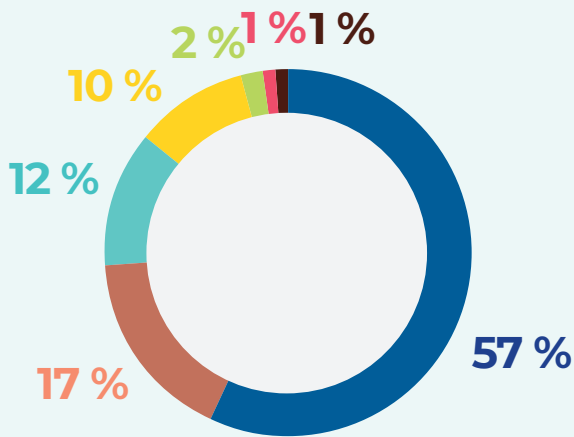
Source : Agreste - La Coopération Agricole Nutrition animale - SNIA

# Production d'aliments pour animaux biologiques

Evolution de la production (en tonnes)

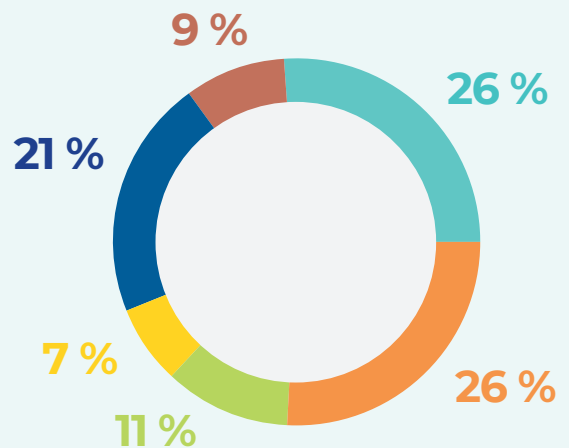


Une production tirée par la volaille



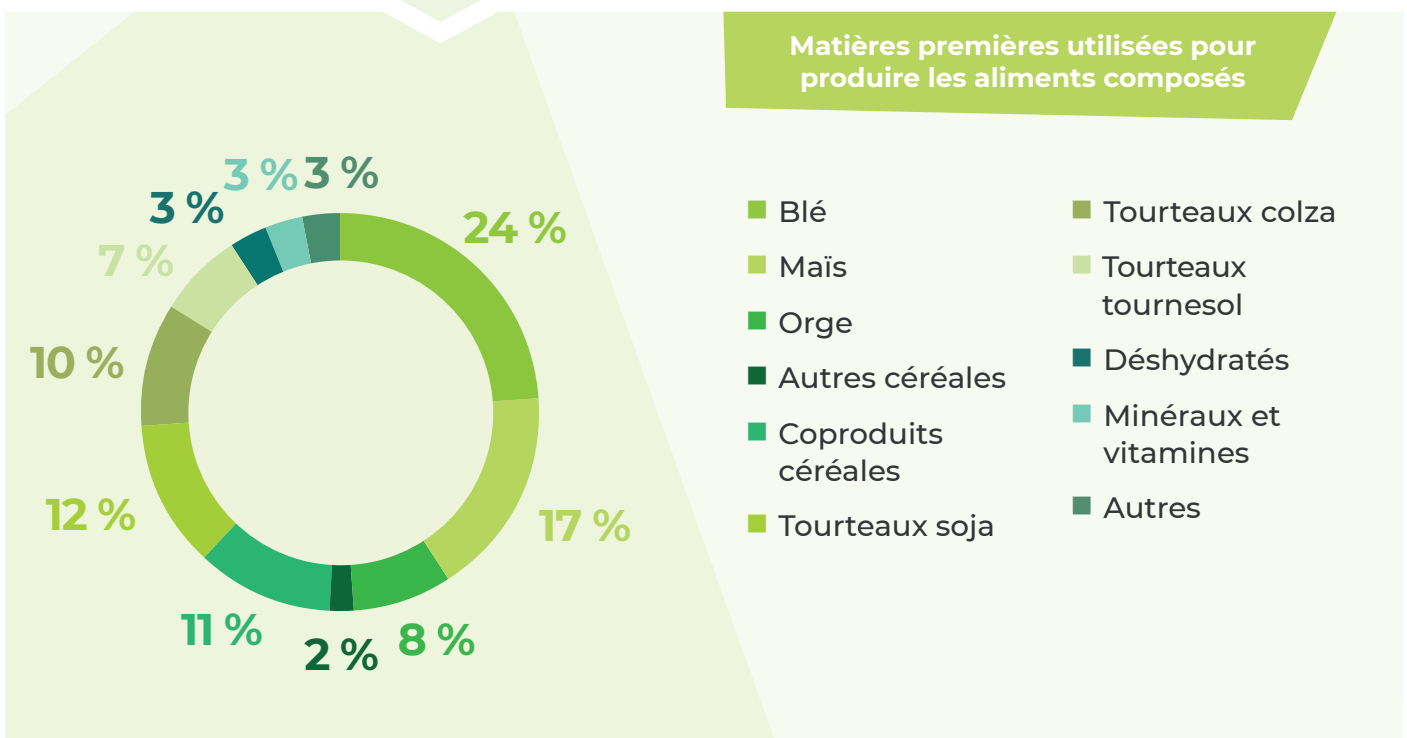
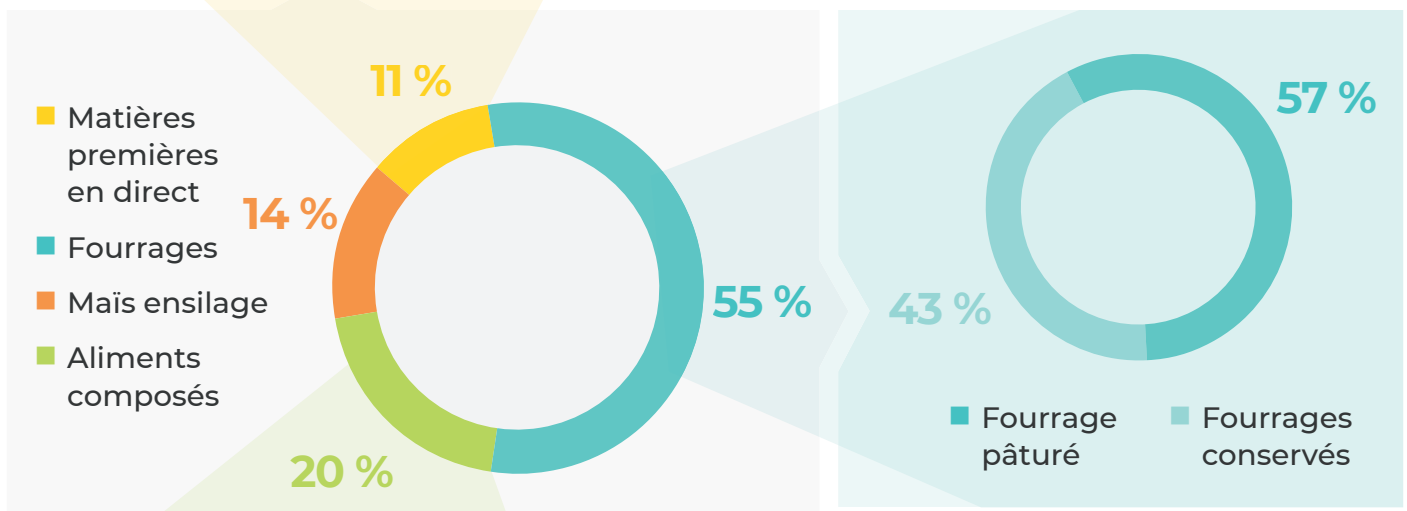
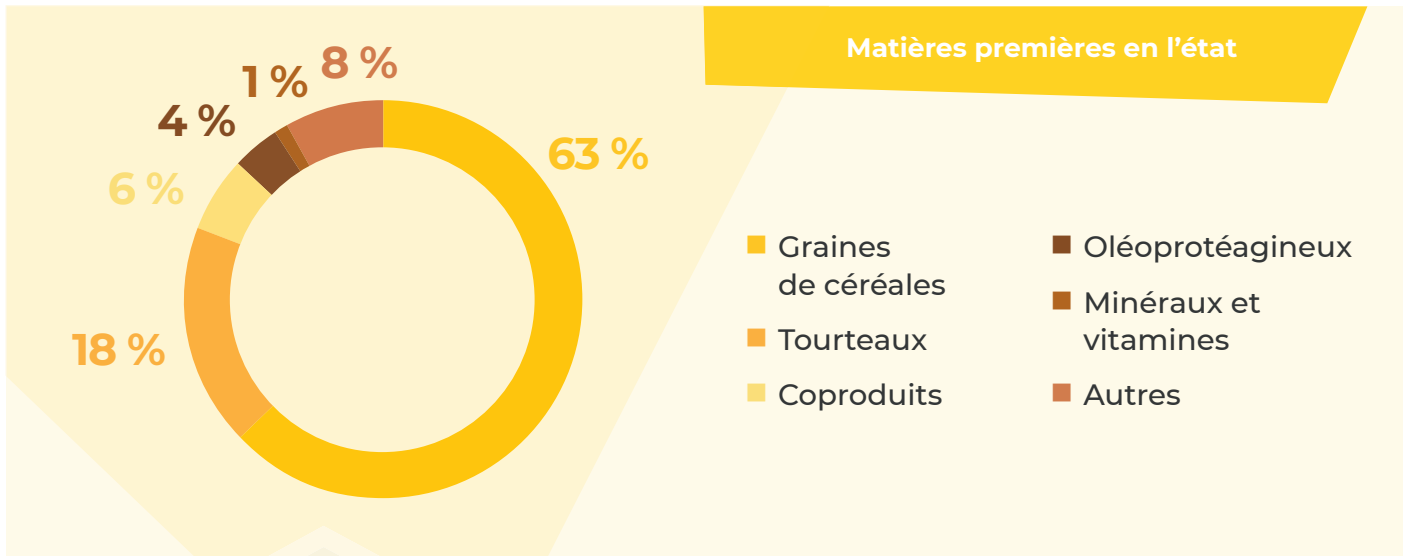
- Pondeuses
- Poulets
- Porcs
- Bovins
- Ovins-caprins
- Autres animaux
- Poissons

Répartition régionale de la production d'aliments composés bio en 2022

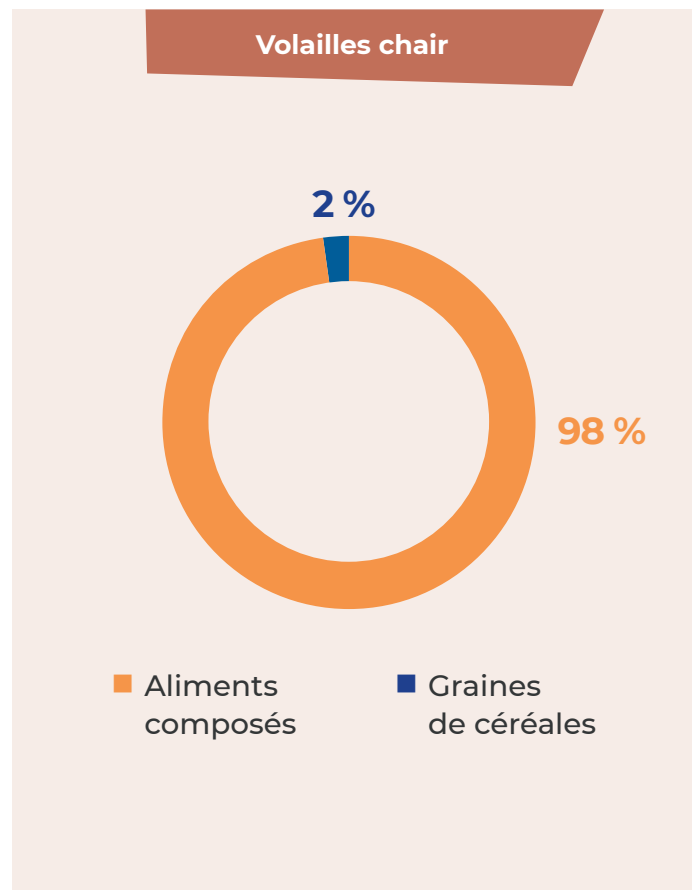
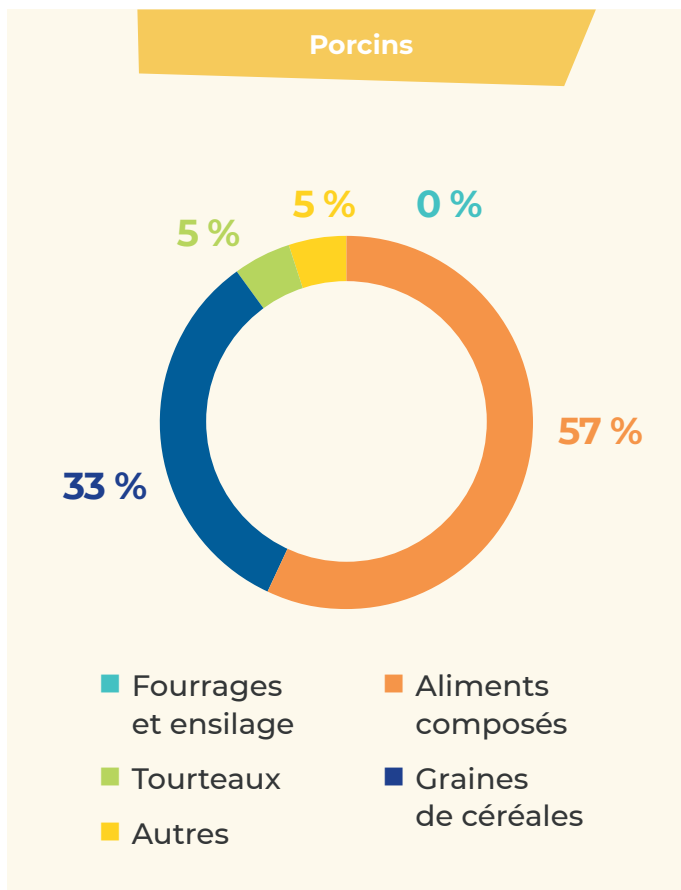
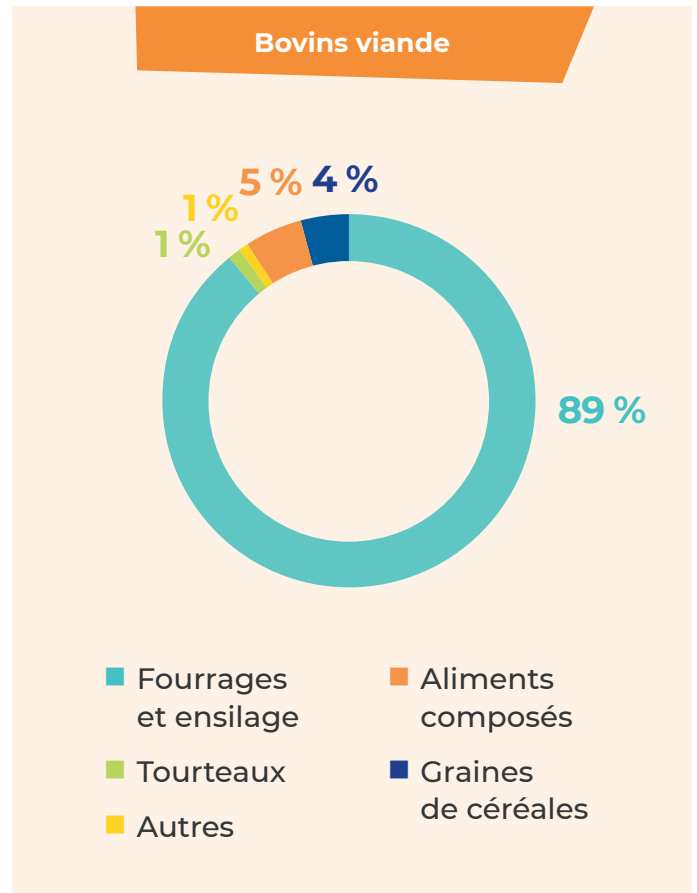
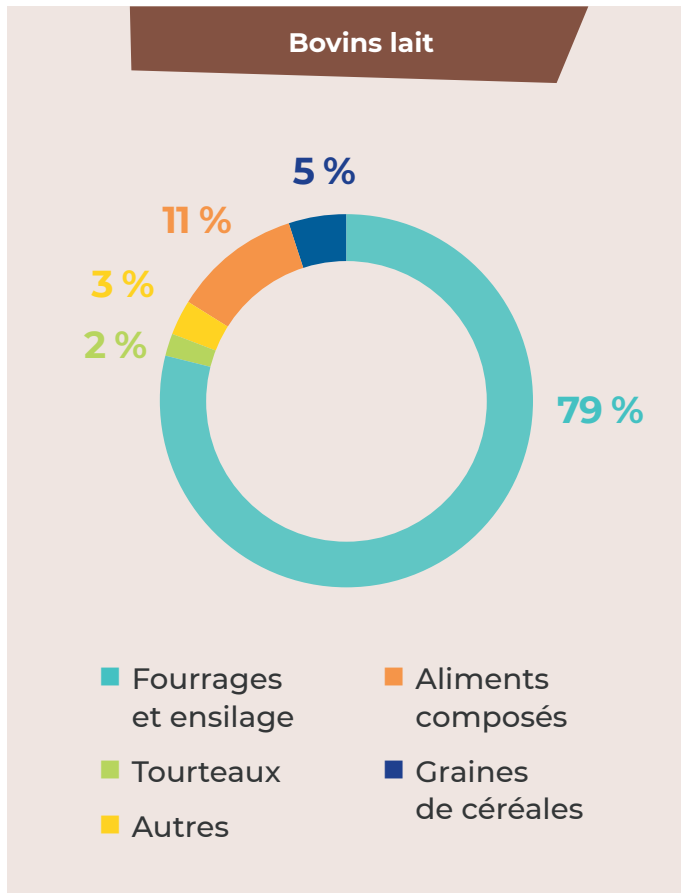


- Bretagne
- Centre-Ouest
- Est
- Nord
- Sud-Est
- Sud-Ouest

# L'aliment composé, une des solutions pour nourrir les animaux d'élevage



# Focus sur la ration des principales espèces

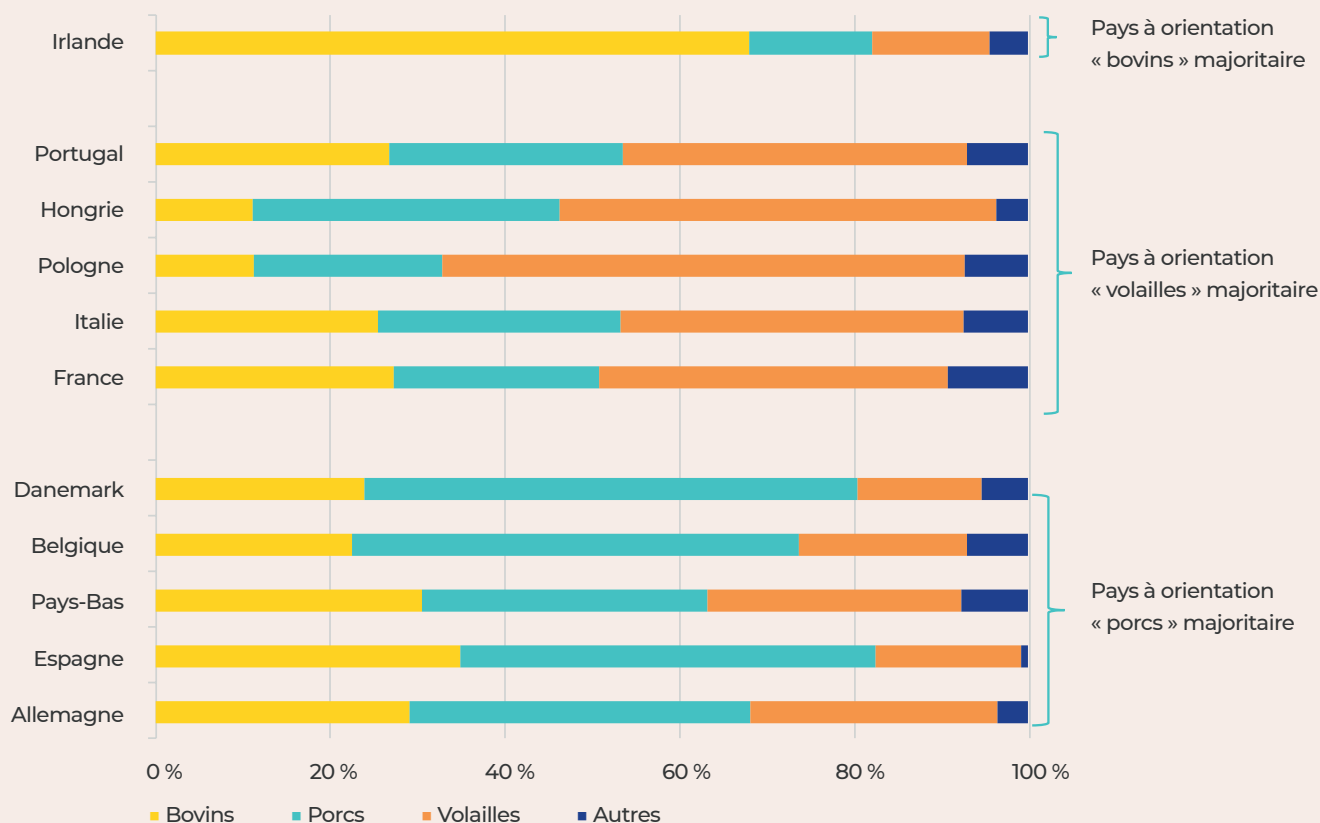


# La production européenne d'aliments composés (x 1 000 T)

## PRODUCTION D'ALIMENTS COMPOSÉS EN EUROPE EN 2022 (1 000 TONNES)

2022	Bovins	Porcs	Volailles	Autres	Total	Evolution
Espagne	9 040	12 292	4 343	174	25 849	+1,1 %
Allemagne	6 388	8 541	6 192	751	21 872	-7,1 %
France	5 254	4 543	7 677	1 766	19 240	-6,6 %
Italie	3 705	4 043	5 705	1 066	14 519	-4,4 %
Pays-Bas	4 380	4 668	4 153	1 090	14 291	-0,7 %
Pologne	1 240	2 345	6 530	785	10 900	-4,1 %
Belgique	1 437	3 249	1 224	440	6 350	-5,8 %
Irlande	3 515	724	697	222	5 158	+1,8 %
Danemark	1 130	2 660	675	245	4 710	+2,1 %
Portugal	1 112	1 110	1 636	288	4 146	-4,9 %
Hongrie	415	1 300	1 850	130	3 695	-3,0 %
Autres	3 839	3 682	6 493	1 042	15 056	-1,6 %
<b>TOTAL UE (27 pays)</b>	<b>41 455</b>	<b>49 157</b>	<b>47 175</b>	<b>7 999</b>	<b>145 786</b>	<b>-3,8 %</b>

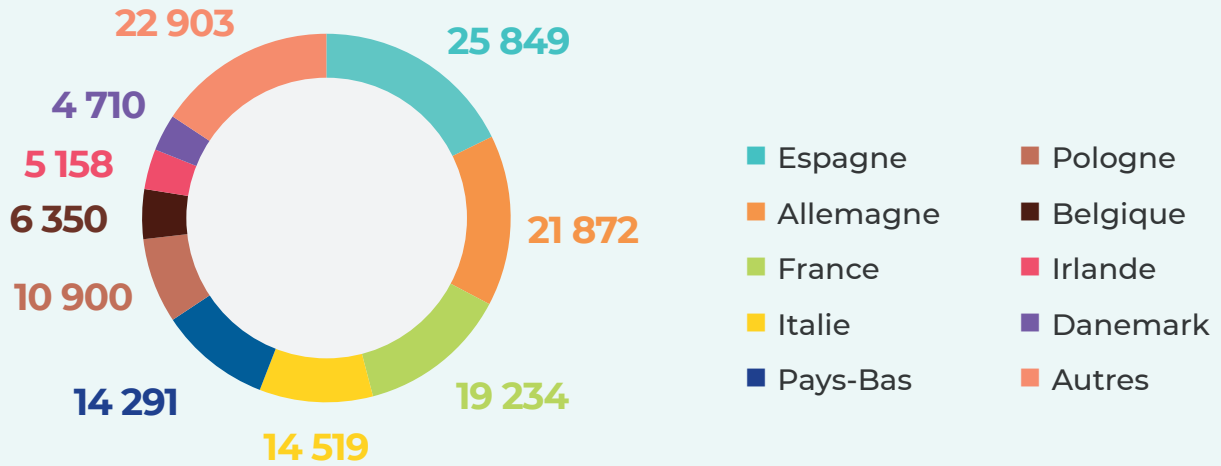
### Répartition de la production d'aliments par espèce dans les principaux Etats Membres - 2022



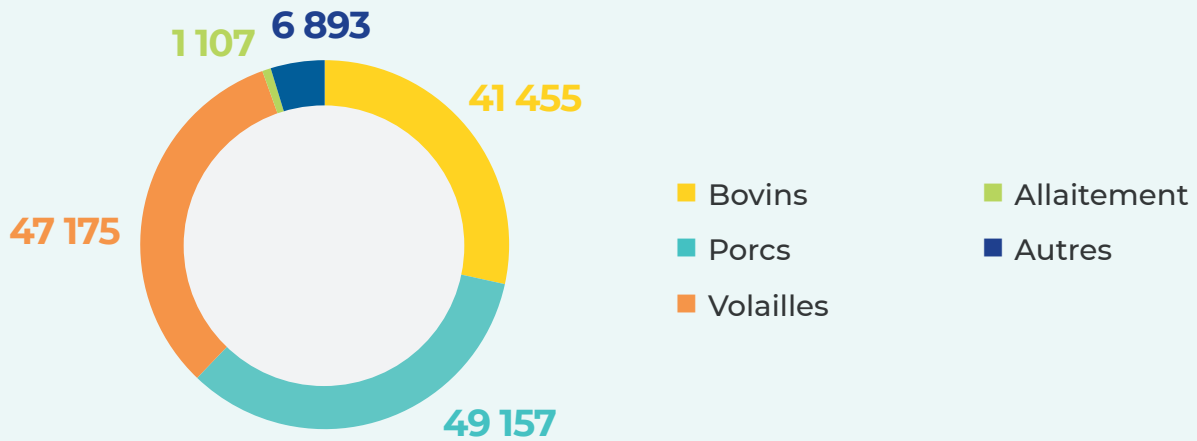


# Production européenne d'aliments composés en 2022 (UE à 27 - hors pet food)

Par pays (X 1 000 T)



Par espèces (X 1 000 T)



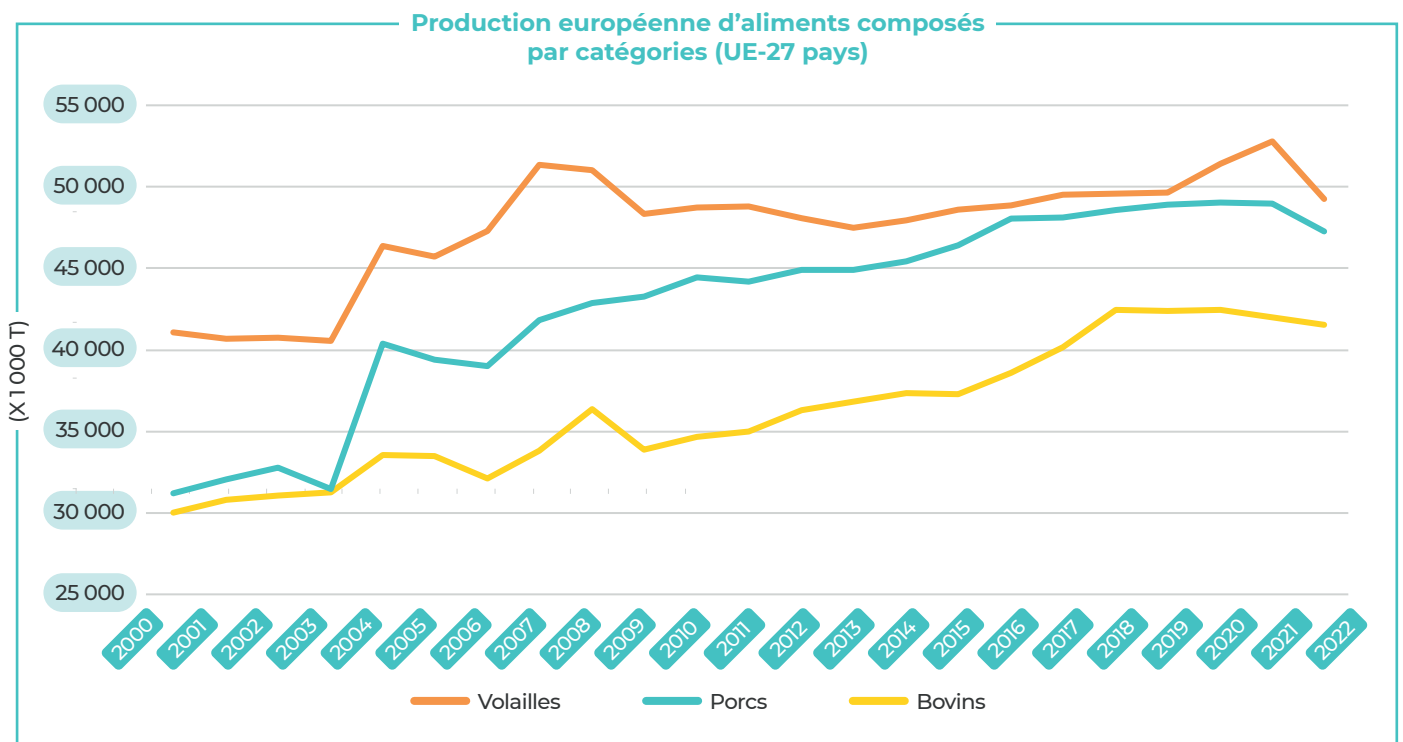
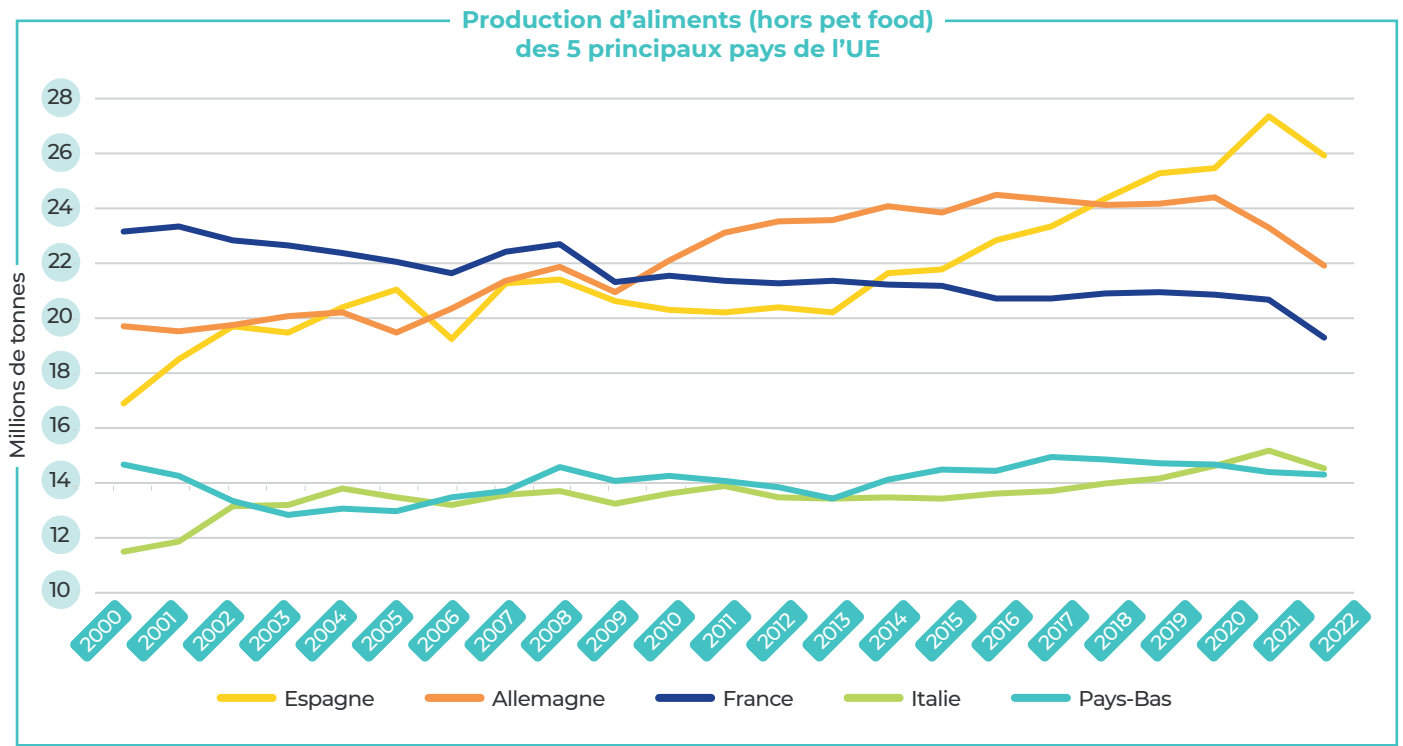
La nutrition animale en Europe

**1** Espagne  
(25,8 Mt)

**2** Allemagne  
(21,9 Mt)

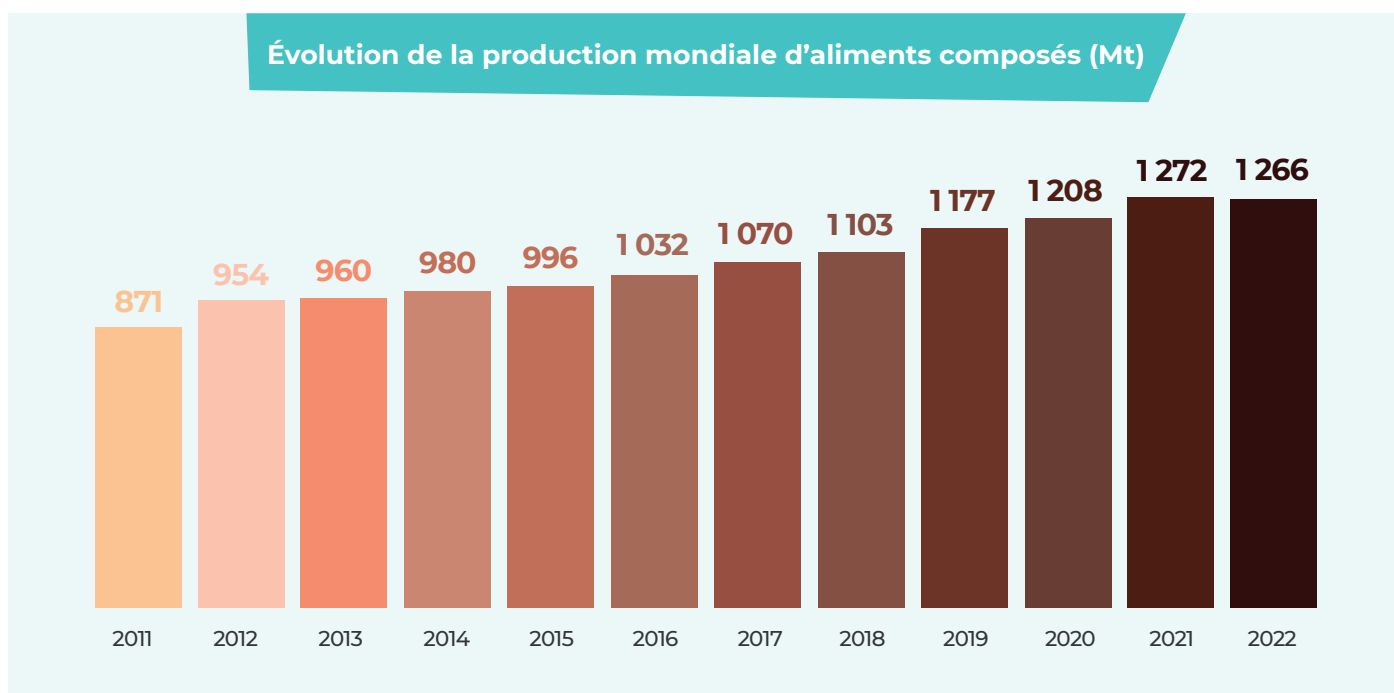
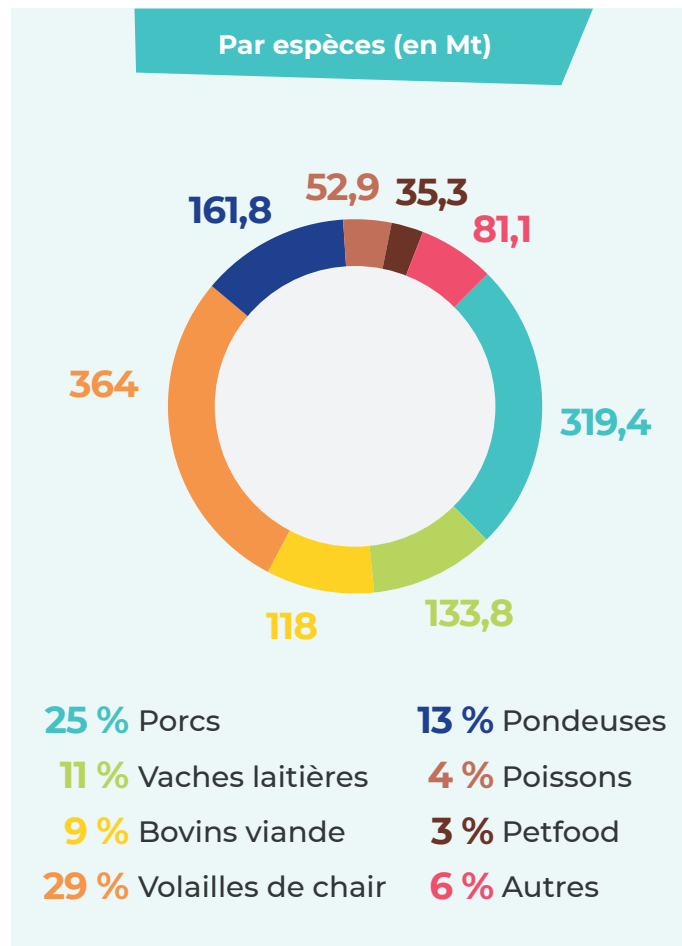
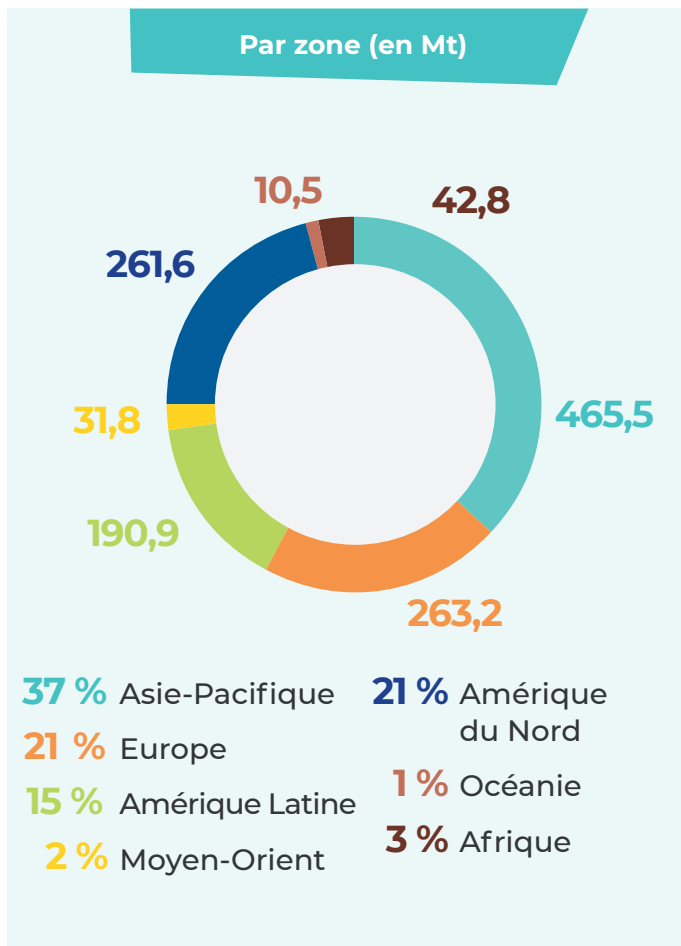
**3** France  
(19,2 Mt)

# Production européenne d'aliments composés en 2022



Source : FEFAC

# Production mondiale d'aliments composés : 1 266 Mt en 2022



Source : Alltech



**LA COOPÉRATION AGRICOLE**  
NUTRITION ANIMALE

**Nous contacter :**

**Par mail :** [nutritionanimale@lacoopagri.coop](mailto:nutritionanimale@lacoopagri.coop)

**Par téléphone :** 01 44 17 57 12

**Par courrier :** La Coopération Agricole Nutrition animale  
43 rue Sedaine – CS 91115 – 75538 Paris cedex 11