

Rennes, le 16 novembre 2023

INNOVAL présente l'Observatoire de l'Élevage Chiffres clés 2022-2023

INNOVAL confirme son souhait d'être toujours au service des éleveurs et au plus près des élevages. Avec la mise en place d'un Observatoire de l'Élevage bovin et caprin. Ce dernier propose un panorama complet de données agrégées à l'échelle des 26 départements d'intervention. Génétique, économie, reproduction, santé, performance environnementale : les chiffres et analyses croisées donnent la photographie des élevages bovins, caprins, laitiers et allaitants.

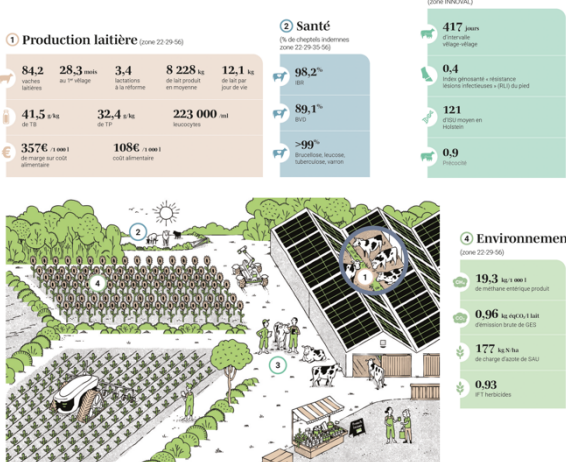
L'observatoire de l'Élevage, une vision à 360° des élevages et des exploitations.

Nourrie d'une connaissance intime des éleveurs et forte de ses savoirs techniques et scientifiques, INNOVAL apporte sa contribution au débat à travers la mise en place de son observatoire. **Il offre une compréhension des élevages et des dynamiques des exploitations.** Pour la coopérative, toutes ces données permettent la mise en œuvre durable de services adaptés et coordonnés dans les domaines du conseil, de la santé, de la reproduction et de la génétique pour permettre aux éleveuses et aux éleveurs d'anticiper et de poursuivre leurs objectifs, en gagnant en pérennité, performance, qualité de vie et reconnaissance. L'Observatoire confirme que l'élevage traite des problématiques générales aussi diverses que la souveraineté alimentaire, la santé ou le bien-être animal. À travers cet observatoire, INNOVAL souhaite souligner les tendances et identifier les voies de progrès possibles tout en laissant le choix aux éleveurs. **Il se présente sous forme de 4 grands chapitres : La ferme bovine laitière - La ferme bovine allaitante - Environnement & Santé - La ferme caprine.**



LA FERME BOVINE LAITIÈRE

Chiffres issus des élevages laitiers suivis en matière de performances par INNOVAL sur la campagne du 01/04/2022 au 31/03/2023



La ferme bovine laitière

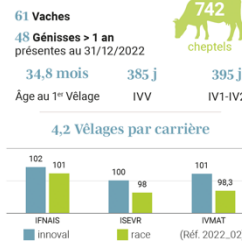
Le chapitre développe les thématiques de la génétique, de la reproduction, de la santé ou encore de la performance économique. Ils sont accompagnés de chiffres et de graphiques afin de bien comprendre les enjeux pour une exploitation. Les données obtenues sur plus de 10 000 élevages permettent d'identifier les progrès possibles pour répondre à des enjeux économiques et climatiques. INNOVAL a toujours placé l'innovation au service d'une génétique de précision toujours plus adaptée au système d'élevage de l'éleveur et qui permet d'augmenter la performance du troupeau. La coopérative souhaite allier diversité, excellence et fiabilité pour que chaque élevage soit au service de la performance.

La ferme bovine allaitante

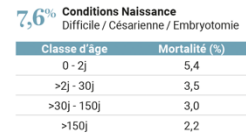
L'objectif est de maîtriser la reproduction et d'avoir un veau performant par vache et par an. Pour cela, il faut maîtriser la reproduction et avoir le potentiel génétique ad hoc. Pour les 5 races les plus présentes sur la zone INNOVAL, les index ISEVR et IVMAT des troupeaux sont systématiquement supérieurs de 1 à 2 points à la moyenne nationale (ce qui équivaut à un demi-écart type).



Reproduction & Génétique



Sanitaire



Performances



Chiffres issus des élevages de la coopérative INNOVAL suivis et mise en place par INNOVAL sur l'année 2022

19,3

kg CH₄ / 1 000l
estimation de méthane entérique
(unité) émis aux 1 000l

Étude des acides gras du lait et des spectres IR sur 3 555 élevages suivis

Environnement

Les éleveurs français sont engagés dans des démarches bas carbone, pilotées avec CAP'2ER®, outil reconnu par le Label Bas Carbone, basé sur une analyse environnementale globale et multicritères de l'exploitation. En 2022, les émissions de GES

affichent une valeur inférieure à la référence moyenne régionale. 8% de ces émissions sont compensées par le stockage de carbone grâce aux prairies et haies installées et entretenues par les éleveurs. La fermentation entérique reste le principal gaz à effet de serre émis par l'élevage : 52% du total.

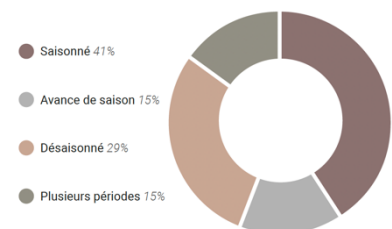
La ferme caprine

La ferme caprine moyenne correspond à 315 chèvres produisant 936 Kg de lait et 67,5 Kg de Matière Utile. Derrière cette moyenne, la très grande diversité des systèmes d'élevage caprins français se retrouve chez les adhérents INNOVAL. Plus de la moitié des éleveurs en collecte mettent en œuvre l'insémination dans leur troupeau. Cet investissement en génétique accompagné d'une bonne maîtrise technique, quel que soit le système alimentaire retenu sur l'exploitation, permettent aux chèvres alpines et saanen d'obtenir des performances laitières au-dessus des moyennes nationales. Ces niveaux de production sont obtenus avec des taux de renouvellement maîtrisés et un peu moins de 30% de lactations longues dans les troupeaux.

Conduite de la reproduction

Répartition (%) des élevages caprins selon la conduite de reproduction

(Source : Bilan Technique Troupeau Caprin (BTTC) 2022, Zone 16-22-29-56-86)



À propos d'INNOVAL

INNOVAL est le groupe coopératif de référence des services en amont de l'élevage. **INNOVAL associe 4 métiers essentiels dans l'accompagnement des éleveurs** : la génétique, les prestations de service aux élevages, la collecte et valorisation des données d'élevage, le conseil opérationnel et stratégique aux éleveurs. Ce modèle permet une prise en charge coordonnée de l'ensemble des besoins des éleveurs pour anticiper et atteindre leurs objectifs, en gagnant en performance, pérennité, qualité de vie et reconnaissance. **Les valeurs qui animent les 30 000 éleveurs adhérents et 1 800 salariés de la coopérative présents sur 26 départements sont** : la proximité, l'agilité, la simplicité, l'orientation client et l'engagement.