

# FILIÈRES BOVINS VIANDE BIOLOGIQUES

EN AUVERGNE-RHÔNE-ALPES



Un marché porteur qui nécessite de l'anticipation pour valoriser ses productions !

## Une fiche filière, à destination des candidats à la conversion vers l'Agriculture Biologique et des conseillers qui les accompagnent

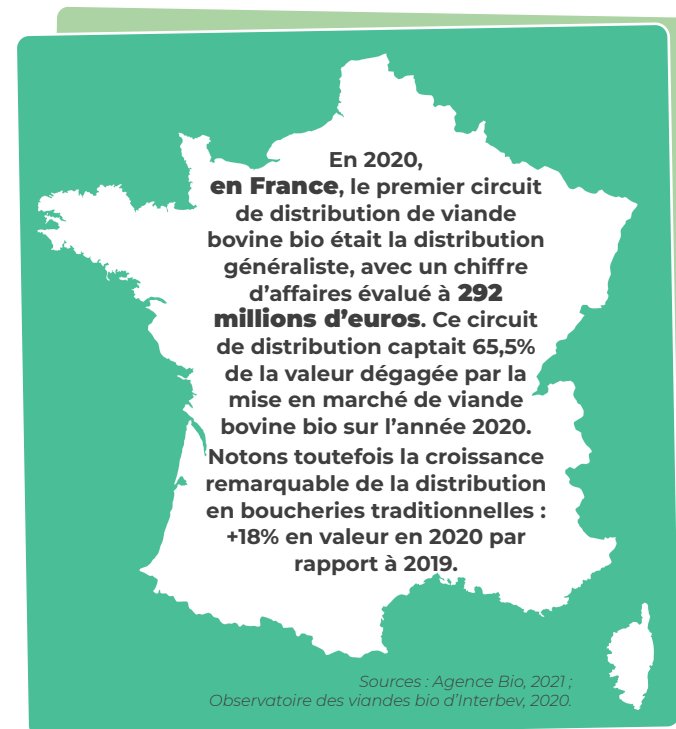
L'ambition de ce document est de porter à la connaissance des candidats à la conversion vers l'AB, les contacts et besoins des opérateurs économiques capables de vous accompagner pour la valorisation de bovins certifiés bio.

En effet, la filière biologique a ses propres spécificités par rapport à sa cousine conventionnelle. Et si vous êtes actuellement éleveur conventionnel, il vous faudra très probablement reconsidérer le volet économique de votre exploitation lors de votre passage en bio.

En 2020, **6,43%** du cheptel en bovins français étaient certifiés bio, représentant ainsi **480 681 têtes bio et en conversion**

(+6% de progression par rapport à 2019)

Source : Agence Bio, 2021.



## L'anticipation : la clé pour sécuriser votre système



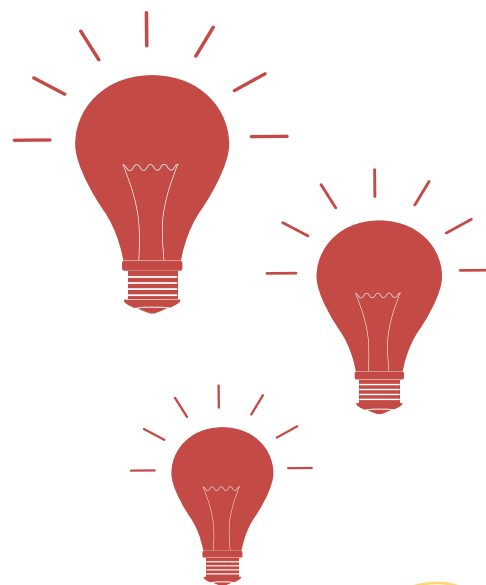
Afin de pouvoir garantir un niveau de rémunération optimal aux éleveurs et avoir la certitude de pouvoir écouler vos productions, **l'anticipation est de mise** :

- ⇒ D'une part, afin d'assurer une viabilité durable de l'ensemble de vos productions en leur assurant une valorisation économique ;
- ⇒ D'autre part, parce qu'en anticipant, vous vous projeterez sur les aspects organisationnels et économiques de votre conversion, au bénéfice de la pérennité de votre système ;
- ⇒ Enfin, anticiper et vous projeter sur l'avenir vous permet d'optimiser votre recherche d'adéquation entre votre production et les besoins des consommateurs / acheteurs.



## Trois conseils pour réussir votre conversion

1. Intéressez-vous à tous les aspects de votre système avant votre conversion pour sécuriser votre production (autonomie alimentaire, évolutions réglementaires, achats extérieurs, contractualisation...).
2. Prenez contact **avant votre conversion** avec les metteurs en marché avec lesquels vous pensez pouvoir travailler !
  - ⇒ Ils vous aiguilleront sur les attentes du marché et vous donneront de précieux conseils pour préparer au mieux votre conversion.  
**Ils sont recensés dans le tableau ci-après, n'hésitez pas à les contacter !**
  - ⇒ Ils proposent des outils d'anticipation et de planification capables de vous aider à gérer votre production en AB. Renseignez-vous auprès d'eux !
3. La priorité est de valoriser toutes les femelles. Sur la voie mâle, sachez que le broutard n'est pas valorisé en bio !



### Le contrat : une piste pour sécuriser vos débouchés



La contractualisation reste la voie la plus efficace en filière longue pour :

- Sécuriser vos revenus et débouchés ;
- Avoir une vision sur le long terme et structurer durablement vos filières et territoires ;
- Faciliter le travail des opérateurs de l'aval, en matière de collectes et de mises aux normes ;
- Maîtriser le développement de la filière et ainsi éviter des comportements déstabilisants, susceptibles d'impacter négativement le prix.

### Quels accompagnements solliciter pour vous aider dans vos décisions ?

Le recours à une expertise extérieure reste essentiel pour réussir votre projet de conversion vers l'AB. Pour cela, vous disposez :

- Des contacts mentionnés dans le présent document ;
- De l'appui technique individualisé de conseillers, pour vous aider à sécuriser votre projet et vous soutenir dans vos démarches : Rencontres Info Bio, le Suivi de Conversion et l'Appui Bio ⇒ Contactez votre Chambre départementale ou votre GAB local ;
- De rencontres professionnelles collectives pour rester informé : [www.labioenpratique.com](http://www.labioenpratique.com)



## Comment se lisent les informations disponibles dans ce document ?



### ATTENTION :

Ces informations sont valables à la date de publication du présent document. **Il est donc particulièrement nécessaire de confirmer ces tendances avec vos metteurs en marché.**

Les informations présentées ici sont dépendantes de la conjoncture de la filière bovins viandes bio et peuvent ainsi être amenées à fluctuer d'une espèce à l'autre – *tout comme le prix.*

### Comment se lit ce tableau ?

- **Besoins importants et réguliers :** les catégories d'animaux concernées sont facilement valorisables, les besoins sont réguliers, les acteurs sont nombreux et les volumes, importants. La commercialisation est facilitée.
- **Besoins variables :** les volumes commercialisables sont limités à des marchés spécifiques et le nombre d'acteurs du marché peut être restreint. La demande peut être très forte ou totalement absente. Il est fortement recommandé de sécuriser la commercialisation en premier lieu.
- **Informations non précisées par l'entreprise :** votre metteur en marché n'a pas eu l'occasion de préciser ses besoins lors de l'élaboration de ce document. Il est donc plus que nécessaire de l'appeler pour préparer votre projet de conversion vers l'AB. Ne vous engagez pas dans une production sans avoir sécurisé le débouché.
- **Les cases vides révèlent l'absence de besoins.**

**Et pour identifier les abattoirs  
et ateliers de découpe avec  
lesquels vous pouvez travailler :**

**scannez le QR code**



ou **cliquez ici !**





## Besoins 2021 des opérateurs économiques, susceptibles d'évoluer dans les mois à venir

**Légende**  
 (voir le détail page précédente) ■ Besoins importants et réguliers ■ Besoins variables ■ Informations non précisées  Pas de besoins

Données : Juillet 2021

Entreprise	Secteur d'activité				Implantation géographique		Catégories recherchées Bovins uniquement						Coordonnées			
	Collecteur	Abatteur	Transformateur	Découpe	Adresse Pour les abatteurs, transformateurs et travailleurs à façon	Zone de collecte Pour les collecteurs uniquement (région et département)	Veaux de lait	Veaux rosés	Cénisses	Vaches Race à viande	Vaches Laitières ou mixte	Boeufs	Contact	Tél.	Mail	
BOVICOOP	x					Ain   Rhône   Nord Isère   Savoie							N.C.	04 74 30 27 10	N.C.	
CHABAUD MARC	x					Cantal   Haute-Loire   Puy-de-Dôme							N.C.	06 07 84 41 26	N.C.	
CHARVIEUX BETAIL	x					Ain   Allier							N.C.	06 09 12 90 42	contact@charvieux-betail.fr	
ELEVEURS DES PAYS VERTS	x					Auvergne							Bruno PUECH	06 82 81 42 75	b.puech@groupealtitude.fr	
FEDER ELEVEURS BIO	x		x	x	Atelier de découpe : SÉLÉVIANDES Chemin de la Corpotte 71100 SAINT-REMY	Bourgogne   Auvergne   Grand Est							Camille SONET	06 11 95 30 31	c.sonet@uca-feder.fr	
SICABA		x	x	x	18 rue Albert Rondreux 03160 BOURBON L'ARCHAMBAULT								Entrée Bouverie	04 70 67 35 02	abattoir@sicaba.com	
SICAGIEB	x					Allier et cantons limitrophes							Marie de GENTIL	06 25 59 28 48	sicarepro@gmail.com	
SICAREV COOP	x	x	x	x		Auvergne-Rhône-Alpes							Raphél FEIGNIER	06 89 88 68 54	raphael.feignier@sicarev.com	
UNEBIO	x	x	x	x	Rue Benoit d'Azy 03100 MONTLUCON	Allier   Puy-de-Dôme							Justine MADET	06 26 08 03 37	justine.madet@unebio.fr	
	x	x	x	x		Ain   Rhône   Loire								Pierre DURRIS	06 43 63 92 43	pierre.durris@unebio.fr
	x	x	x	x		Cantal								Fabien FROIDE-FOND	07 86 27 02 63	fabien.froidefond@unebio.fr
	x	x	x	x		Haute-Loire   Drôme   Ardèche   Isère									Gérard MONGIS	06 45 98 13 00

Document co-rédigé par :



Avec le soutien financier de :



DIRECTION RÉGIONALE DE L'ALIMENTATION, DE L'AGRICULTURE ET DE LA FORÊT