

DOSSIER DE PRESSE - 20 MAI 2022

AG 2022

## À L'OCCASION DE SON ASSEMBLÉE GÉNÉRALE, AGRIAL DÉVOILE SON PLAN CLIMAT 2035

L'Assemblée générale d'Agrial a réuni plus de 500 adhérents, élus et partenaires de la Coopérative ce vendredi 20 mai 2022, au Mans. L'occasion pour Agrial de dévoiler son Plan Climat à l'horizon 2035.

Face à l'urgence climatique, la Coopérative s'engage pour réduire son impact environnemental tout au long de sa chaîne de valeur, de la ferme aux produits finis, en passant par leur transformation et leur transport. Cette ambition se traduit par deux engagements forts : diviser par deux ses émissions directes de gaz à effet de serre et réduire de 35 % son empreinte carbone totale d'ici 2035.

Reunis en Assemblée générale, les délégués ont préalablement approuvé les comptes 2021 du Groupe (6,2 milliards d'euros de chiffre d'affaires – 60 millions d'euros de résultat net) et ont voté pour la 2<sup>e</sup> année consécutive un retour de près de 20 millions d'euros aux 12 000 agriculteurs-adhérents, soit le tiers du résultat net.

Cette Assemblée générale a également été l'occasion de rendre hommage, par la voix du Président Arnaud Degoulet, à deux administrateurs d'Agrial quittant le Conseil d'administration à l'issue de la journée : Jacques Laborde et Dominique Marquer. En parallèle, un nouvel administrateur fait son entrée à la table du conseil d'administration :

David Haghebaert, 46 ans, producteur de céréales et de légumes à Vendevre (14), en tant que nouveau président du conseil de surveillance de la branche Légumes et Fruits frais.

Les participants de l'Assemblée générale sont repartis avec le livre d'Agrial, « Sur les chemins d'un modèle coopératif unique », retraçant en près de 300 pages, l'histoire de la Coopérative et de ses différentes racines. Il sera en vente à partir de juin 2022 dans les magasins LaMaison.fr et Agrial et sur le site [www.lamaison.fr](http://www.lamaison.fr).



« Notre modèle coopératif, notre organisation en filières, notre ancrage local et notre perspective de long terme sont déjà en soit de précieux atouts dans la lutte contre le réchauffement climatique. La Coopérative est le plus court chemin du producteur au consommateur et l'agriculture est le seul secteur capable de séquestrer du carbone naturellement et durablement, il faut savoir le rappeler ! Pour autant, nous sommes convaincus que nous avons un rôle à jouer pour aller plus loin dans la réduction de notre empreinte environnementale et celle de nos adhérents. C'est pourquoi nous avons consacré l'année 2021 à élaborer notre Plan Climat 2035, présenté publiquement à l'occasion de cette Assemblée générale. Il constitue la pierre angulaire de notre développement au cours des prochaines années et mobilise déjà énormément d'élus et de collègues en interne, pour parvenir à trouver des solutions pragmatiques et relever collectivement ce défi majeur. »

Arnaud Degoulet, Président d'Agrial

Ludovic Spiers, Directeur général d'Agrial

# AG 2022

## LE 20 MAI 2022

### À l'ordre du jour de cette Assemblée générale

#### Deux temps forts :

- La 1<sup>ère</sup> partie statutaire, avec un point de conjoncture, la synthèse des activités par branche, le détail des résultats, le vote des résolutions et le rapport des commissaires aux comptes.
- La 2<sup>e</sup> partie intitulée «Cultivez nos racines, s'ouvrir au monde», consacrée aux 20 ans d'Agrial et au lancement du Plan climat 2035 d'Agrial.

### Répartition des 20 millions redistribués aux agriculteurs-adhérents

au titre de l'année 2021, versés début juin 2022

- 600 000 euros d'intérêts aux parts sociales
- 15 millions d'euros de ristournes au titre des résultats du Groupe et des branches
- 4,1 millions d'euros d'aides, dont 1,7 million aux 1 574 jeunes adhérents de la Coopérative et 2,4 millions d'euros d'aides spécifiques à certaines filières

### 12,7 %

Le montant total des intérêts aux parts et ristournes versés aux adhérents représente 12,7 % du capital social détenu.

### 100 %

du capital social de la Coopérative est détenu par les agriculteurs adhérents.



# AG AGRIAL 2022



# DÉCOUVREZ L'HISTOIRE D'AGRIAL EN LIVRE

## SUR LES CHEMINS D'UN MODÈLE COOPÉRATIF UNIQUE

► Ce livre est l'occasion pour les adhérents, collaborateurs et partenaires d'Agrial de découvrir ou redécouvrir la formidable aventure de la Coopérative qui, en 20 ans et grâce à un héritage de plus d'un siècle, a su bâtir avec fierté et humilité un parcours riche de réussites, d'échecs (parfois) et d'enseignements (toujours).

Ensemble, nous avons bâti un modèle coopératif solide et authentique, basé sur des valeurs partagées : **pérennité, proximité, solidarité et audace**. Nous pouvons collectivement en être fiers. C'est cette fierté d'appartenir à une belle coopérative agricole française, ancrée sur son territoire mais profondément ouverte sur le monde, forte de ses principes fondateurs mais plaçant l'innovation au cœur de son développement, qui nous unit et nous motive chaque jour.

Sans tous ceux qui nous ont précédés et pour qui nous avons une pensée toute particulière, mais aussi sans les adhérents et salariés actuels et sans une confiance collective et partagée, Agrial ne serait pas ce qu'elle est aujourd'hui.

► 300

pages pour (re)découvrir l'histoire d'Agrial

► De nombreux témoignages, anecdotes et photos d'archives

► Plus de 120

adhérents (actuels et anciens) et salariés (actuels et anciens) ont participé à l'élaboration du livre d'Agrial

### ► Où trouver le livre ?

- Dans plus de 280 magasins Agrial ou LaMaison.fr, proches de chez vous
- ou sur le site [www.lamaison.fr](http://www.lamaison.fr)
- Prix de vente : 14,90 €
- Maison d'édition : La Vache Pourpre



## L'AMBITION D'AGRIAL EN FAVEUR DU CLIMAT LA TRAJECTOIRE 2035

**Parce que les agriculteurs travaillent la terre et sont dépendants du climat depuis toujours, la lutte contre le changement climatique est une évidence pour la Coopérative et ses adhérents. Et parce qu'elle est le seul secteur capable de stocker du carbone, l'agriculture est une grande partie de la solution. La préservation du climat ne signifie donc surtout pas moins d'agriculture française, au contraire.**

Agrial fait donc de la lutte contre le changement climatique la pierre angulaire de sa démarche de développement durable. Élaboré en 2021 et présentée publiquement lors de l'Assemblée générale du 20 mai 2022, le Plan Climat 2035 d'Agrial vise à structurer cette ambition tout au long de sa chaîne de valeur. Il comporte deux engagements majeurs et complémentaires :

- ▶ Diviser par deux nos émissions directes de gaz à effet de serre d'ici 2035, sur notre périmètre opérationnel (énergies, transport, emballages et déchets...)
- ▶ Réduire de 35 % notre empreinte carbone totale d'ici 2035, par la réduction des émissions directes et indirectes de gaz à effet de serre et par la séquestration additionnelle de carbone, sur l'ensemble de notre périmètre, sur lequel la Coopérative a une responsabilité partagée.

### Nos engagements d'ici 2035

Responsabilité directe

Diviser  
par 2  
nos émissions  
directes de gaz à  
effet de serre

Responsabilité partagée

Réduire  
de 35%  
notre empreinte  
carbone  
totale

- 35 en  
35 !

« Face aux enjeux sociétaux et environnementaux que nous rencontrons, l'agriculture doit continuer à progresser comme cela a toujours été fait. En tant qu'agriculteurs, nous attendons de notre Coopérative qu'elle nous apporte l'accompagnement et les solutions qui nous permettront de faire évoluer nos pratiques agricoles afin de proposer des productions qui répondent à des attentes de consommateurs en pleine évolution. C'est ainsi que les agriculteurs-adhérents pourront contribuer à la démarche de développement durable d'Agrial. »

#### Mickaël Lamy

Agriculteur dans le Maine et Loire (49), président de la commission développement durable de la Coopérative

« Nos agriculteurs-adhérents travaillent la terre et le vivant en prenant soin des ressources qu'ils utilisent afin de les préserver pour les générations futures. C'est l'essence même du métier d'agriculteur. Nous nous engageons donc à déployer des activités respectueuses de l'environnement à tous les niveaux de notre chaîne de valeur, des fermes à la distribution des produits alimentaires, en passant par la collecte des productions et leur transformation. »

#### Sarah Deysine

Directrice du projet coopératif, de la RSE et de la communication

# PLAN CLIMAT 2035

## DES DÉMARCHES ET CERTIFICATIONS NATIONALES ET INTERNATIONALES QUI APPUIENT NOS ENGAGEMENTS ET NOTRE CRÉDIBILITÉ

NOUS SOUTENONS  
LE PACTE MONDIAL



Depuis 2018, Agrial est engagée au sein du Global Compact des Nations Unies, Pacte mondial de responsabilité sociétale des organisations. Par nos engagements, nous cherchons à contribuer aux Objectifs de Développement Durable (ODD) de l'ONU.



La certification mondiale Science Based Targets, initiative de l'ONU en partenariat notamment avec l'ONG WWF (World Wide Fund for Nature), fait référence en matière de trajectoires carbone des entreprises par son ambition et sa solidité scientifique.

MEMBRE DU



Né en 2015 lors de la COP21 à Paris et porté par le MEDEF, le French Business Climate Pledge est un engagement volontaire d'entreprises implantées en France qui agissent concrètement pour réussir la transition vers une économie bas carbone.



Plus de 90% de nos sites agroalimentaires sont dotés d'au moins une certification relative à la qualité, l'hygiène, la sécurité et l'environnement, notamment les normes internationales IFS, BRC, ISO 22000, ISO 26000...

### ► Le Plan Climat 2035 d'Agrial en cours de certification par le SBTi

Gage de sérieux et de crédibilité de sa démarche, Agrial a soumis fin 2021 ses objectifs de réduction de ses émissions auprès de l'Initiative Science Based Targets (SBTi).

Certification mondiale de référence, le SBTi est une organisation internationale offrant un cadre indépendant aux entreprises pour définir et faire valider des objectifs ambitieux de réduction de leurs émissions de gaz à effet de serre, en ligne avec les dernières avancées de la science sur le climat.

L'initiative est le fruit de la collaboration entre l'Organisation des Nations Unies (ONU), le World Resources Institute (WRI), le Carbon Disclosure Project (CDP) et l'ONG WWF (World Wide Fund for Nature). Quelques grandes entreprises agroalimentaires mondiales sont déjà certifiées : Ferrero, Nestlé, Mondelez, Bel, Carrefour, Arla, Friesland Campina... S'agissant d'Agrial, le dossier est en cours d'instruction au sein du SBTi, et nous espérons valider notre certification dans les semaines à venir.

# LE POINT DE DÉPART

## LE BILAN CARBONE D'AGRIAL 6,7 MILLIONS DE TONNES CO<sub>2</sub>eq EN 2019

### ▶ 4 grands leviers d'action :

- ▶ **AMONT & MATIÈRES PREMIÈRES**  
5,7 millions TCO<sub>2</sub>eq, soit 85,5% des émissions
- ▶ **EMBALLAGES & DÉCHETS**  
0,4 million TCO<sub>2</sub>eq, soit 6% des émissions
- ▶ **TRANSPORT**  
0,2 million TCO<sub>2</sub>eq, soit 3% des émissions
- ▶ **ÉNERGIES**  
0,18 million TCO<sub>2</sub>eq, soit 2,5% des émissions

Autres (immobilisations, autres achats, déplacements..) : 0,2 million TCO<sub>2</sub>e, soit 3% des émissions

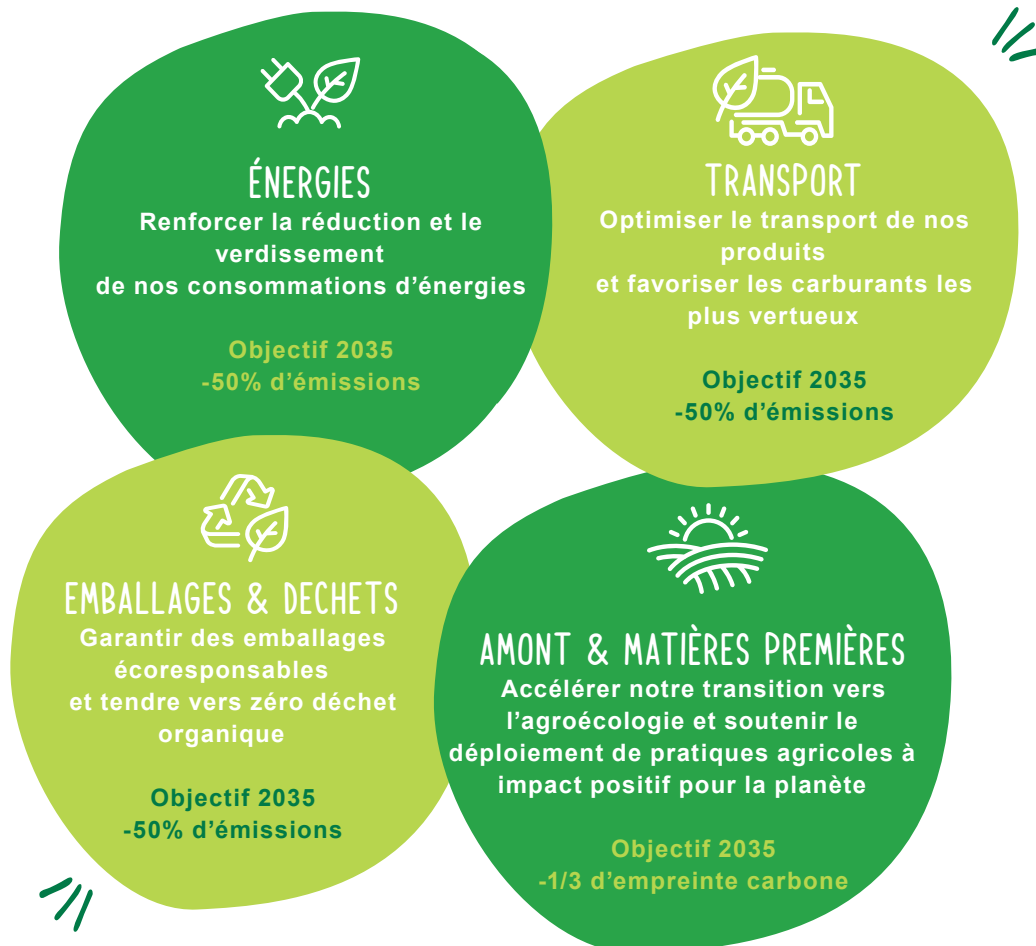
### ▶ Le saviez-vous ?

Il existe trois principaux gaz à effet de serre :

- . le dioxyde de carbone (CO<sub>2</sub>),
- . le méthane (CH<sub>4</sub>),
- . le protoxyde d'azote (N<sub>2</sub>O).

L'empreinte carbone s'exprime en équivalent CO<sub>2</sub> : CO<sub>2</sub>eq  
(CH<sub>4</sub> et N<sub>2</sub>O sont ramenés en équivalent CO<sub>2</sub>).

### Nos engagements sur quatre leviers



# AMONT

Un impact  
déjà concret

▶ **450 000 Ha**  
de préservation de la  
biodiversité chez nos  
adhérents, soit près  
de **40% des surfaces**  
(prairies, haies, forêts...)

▶ **50 %**  
de nos adhérents  
utilisent déjà au moins  
une solution alternative  
à la chimie de synthèse  
(biocontrôle...)

▶ **Plus de 200**  
bilans carbonés réalisés  
chez nos adhérents  
de toutes les productions  
depuis 2016.

## ACCÉLÉRER NOTRE TRANSITION VERS L'AGROÉCOLOGIE ET SOUTENIR LE DÉPLOIEMENT DE PRATIQUES AGRICOLES À IMPACT POSITIF POUR LA PLANÈTE

### ▶ L'agroécologie selon Agrial

L'agroécologie est pour la Coopérative un défi agronomique et zootechnique conduisant à repenser et mettre en œuvre des pratiques et techniques agricoles régénératrices des sols, améliorant la biodiversité et le bien-être animal, afin de mettre en marché des produits à faible empreinte environnementale, tout en revendiquant une agriculture productive et valorisante pour les producteurs d'aujourd'hui et de demain.

### UN EXEMPLE CONCRET

#### Une première gamme de nutrition animale à l'empreinte carbone réduite

Composée de 45 aliments pour les animaux d'élevage (bovins, porcs, volailles), la nouvelle gamme « Nutrition Bas Carbone » représente environ 90 000 tonnes. Ses ingrédients ont été sélectionnés et formulés afin de réduire d'au moins 5 % l'empreinte carbone de l'aliment lui-même, tout en assurant la même qualité nutritive pour les animaux, et ce sans surcoût pour les éleveurs. Pour ce faire, les

équipes de la Coopérative s'appuient sur la base scientifique d'ECOALIM qui attribue à chaque matière première une quantité de gaz à effet de serre émis en fonction de son mode de production, sa provenance et son acheminement. Cette nouvelle gamme entre ainsi dans l'offre de solutions concrètes proposées par la Coopérative à ses adhérents pour les aider à développer une agriculture.

### L'EXEMPLE DU BILAN CARBONE du GAEC Sainte-Barbe Marigné-Peuton (53)

L'exploitation de polyculture-élevage a fait progresser son empreinte carbone de **15 tonnes CO<sub>2</sub>eq entre 2019 et 2021**, en activant de nombreux leviers.

Rendez-vous aux  
journées Grand Angle les 3 & 4 juin (cf.p 11)

# ÉNERGIES

## RENFORCER LA RÉDUCTION ET LE VERDISSEMENT DE NOS CONSOMMATIONS D'ÉNERGIES

Un impact  
déjà concret

▶ - 6,8 %  
de consommations  
énergétiques depuis 2016

▶ 10 %  
du mix énergétique  
d'Agrial est renouvelable

▶ 100 %  
d'électricité  
renouvelable en  
Espagne  
(soit 10% des  
consommations  
électriques  
du Groupe)

### UN EXEMPLE CONCRET

#### Une électricité décarbonée et 100 % renouvelable en Espagne

En 2020, les sites espagnols des branches Lait et Légumes et Fruits frais ont souscrit leur contrat d'électricité auprès d'un opérateur fournissant 100% d'énergie verte. Ainsi, la fromagerie Fromandal, les 6 sites légumiers et les 2 sites administratifs bénéficient d'une électricité décarbonée.

Avec une consommation annuelle d'environ 40 000 MWh, l'Espagne représente près de 10% des consommations électriques d'Agrial. Avec cette électricité issue à 100% d'énergies renouvelables ; plus de 9 500 T de CO2 sont ainsi évitées.



# EMBALLAGES ET DÉCHETS

Un impact  
déjà concret

**GARANTIR DES EMBALLAGES  
ÉCORESPONSABLES ET TENDRE  
VERS ZÉRO DÉCHET ORGANIQUE**

▶ **85 %**  
d'emballages  
recyclables en France

▶ **44 %**  
d'emballages recyclés  
en France  
(données 2020 couvrant  
90 % des volumes achetés,  
catégorisés selon les  
critères CITEO)

▶ **78 %**  
des plastiques agricoles  
des adhérents d'Agrial  
collectés et recyclés

▶ **97 %**  
de nos déchets  
alimentaires déjà  
valorisés

▶ Agrial, première  
Coopérative certifiée  
« **Entreprise  
solidaire**  
des Banques  
alimentaires »

## UN EXEMPLE CONCRET

### La filière de recyclage des pots de yaourts à l'infini !

Les 340 000 tonnes de yaourts et desserts lactés par an produits chez Eurial Ultra-frais sont essentiellement faits en polystyrène (PS) ; sans filière de recyclage en France à ce jour, contrairement aux bouteilles en PET. Pour parvenir à proposer des emballages 100 % recyclables, la branche Lait d'Agrial s'est engagée aux côtés du consortium PS25\* pour construire une filière française performante de recyclage du PS. L'objectif est que tous les pots de yaourt en PS (ou assimilé) au niveau national bénéficient d'une filière performante de recyclage alternative

à l'incinération dès 2023.

Nous visons au moins 70 % d'emballages recyclés et comptons sur les avancées techniques et scientifiques pour parvenir à la régénération d'un matériau recyclé apte au contact alimentaire direct, dans une véritable démarche d'économie circulaire. Les premiers essais ont démarré dès 2020 grâce à la forte mobilisation des acteurs.

\* Le consortium PS25 rassemble les entreprises du syndicat des produits laitiers ultra-frais (Syndifrais) ainsi que d'autres acteurs industriels comme Michelin, Citeo...



# TRANSPORT

**OPTIMISER LE TRANSPORT DE NOS PRODUITS  
ET FAVORISER LES CARBURANTS LES PLUS  
VERTUEUX**

Un impact  
déjà concret

► 400 T

CO<sub>2</sub>eq/an économisées  
grâce à l'optimisation  
du transport de  
céréales  
depuis 2019  
(à volume constant)

► 500 T

CO<sub>2</sub>eq/an économisées  
grâce à la mise en  
place d'un système de  
pompage électrique pour  
2/3 de notre flotte laitière  
amont depuis 2018

► 100 %

des chauffeurs  
d'Agrial formés  
à l'éco-conduite

## La collecte laitière passe à la vitesse supérieure avec le biocarburant !

Le service de collecte laitière de la Coopérative s'engage depuis de nombreuses années à réduire l'impact carbone de sa flotte de camions grâce à différents leviers. 99 % des kilomètres sont aujourd'hui parcourus par des camions dotés d'une motorisation Euro 6, norme environnementale la plus exigeante, et 60 % des citernes sont équipées de systèmes de pompage électrique, permettant d'éviter la consommation de carburant durant le pompage du lait.

En 2021, la branche Lait a franchi une nouvelle étape en expérimentant ses deux premiers camions roulant au biodiesel B100, permettant de réduire de plus de moitié les émissions de carbone associées aux trajets réalisés, soit l'équivalent de 150 tonnes de CO<sub>2</sub> sur l'année.



# DATES CLÉS

## DES RENDEZ-VOUS À NE PAS MANQUER !

JOURNÉES DÉDIÉES  
AUX ADHÉRENTS  
DE LA COOP'

Temps fort incontournable et historique de notre Coopérative, les journées Grand Angle sont dédiées aux agriculteurs-adhérents d'Agrial. Un évènement en plein champ consacré à l'innovation agricole et à l'expertise agronomique et zootechnique au travers d'ateliers répartis sur plus de points d'intérêts.

► **3 JUIN**

**Journée Grand Angle,**  
à Marigné-Peuton (53),  
GAEC Sainte-Barbe

---

► **10 JUIN**

**Journée Grand Angle,**  
à Vieux (14),  
GAEC des Papineaux

**Grand ANGLE** LE DE ET

**VENDREDI 3 JUIN 2022**  
GAEC SAINTE BARBE / MARIGNÉ-PEUTON (53)

**VENDREDI 10 JUIN 2022**  
GAEC DES PAPINEAUX / VIEUX (14)

**AGRIAL**  
Cultiver nos racines,  
savourir au monde

JOURNÉES  
GRAND  
PUBLIC

**LES AGRICULTEURS VOUS ACCUEILLENT**

**SAMEDI 4 JUIN 2022**  
10h - 18h

Découvrez l'agriculture en famille

**la ferme grandeur nature**

**MARIGNÉ-PEUTON (53)**

ateliers découvertes  
ferme pédagogique  
rencontres & échanges  
démonstrations tracteurs  
animations ludiques

**Entrée gratuite**

**VIEUX (14)**

ateliers découvertes  
ferme pédagogique  
rencontres & échanges  
démonstrations tracteurs  
animations ludiques

**Entrée gratuite**

**AGRIAL**  
Cultiver nos racines,  
savourir au monde

► **4 JUIN**

**La ferme Grandeur Nature**  
à Marigné-Peuton (53),  
GAEC Sainte-Barbe

---

► **11 JUIN**

**La ferme Grandeur Nature**  
à Vieux (14),  
GAEC des Papineaux

Lors des journées La Ferme Grandeur Nature, les agriculteurs adhérents de la Coopérative Agrial donnent rendez-vous au grand public pour présenter leur métier et échanger autour de l'agriculture d'aujourd'hui. L'occasion de prendre la parole au travers d'une vingtaine d'ateliers découverte et d'expliquer leur quotidien, leurs productions, leurs façons de travailler...

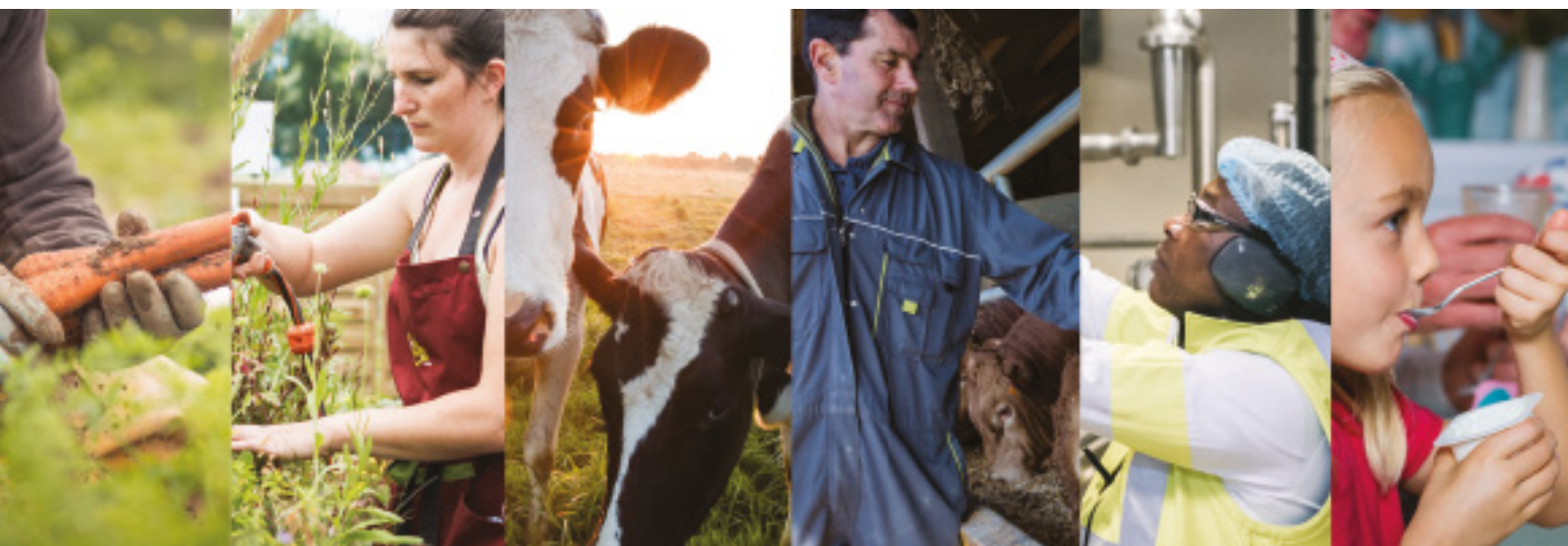
# À PROPOS D'AGRIAL

Agrial est une entreprise coopérative agricole et agroalimentaire française qui accompagne au quotidien ses agriculteurs-adhérents pour valoriser et commercialiser leurs productions. S'appuyant sur des marques fortes, le Groupe dispose de plus de 100 sites de production implantés dans 11 pays et développe des activités agroalimentaires dans les domaines du lait, des légumes et fruits frais, des boissons et des viandes.

Entreprise engagée, Agrial développe une agriculture responsable et performante et propose aux consommateurs une alimentation sûre, saine et savoureuse. Ensemble, les 12 000 agriculteurs-adhérents et les 22 200 collaborateurs d'Agrial incarnent les valeurs de l'entreprise : pérennité, proximité, solidarité et audace. En 2021, le Groupe a réalisé 6,2 milliards d'euros de chiffre d'affaires.

Plus d'infos :

[www.agrial.com](http://www.agrial.com)



  
*Cultiver nos racines,  
sourir au monde*

## CONTACT PRESSE

Clément DECORNE  
[c.decorne@agrial.com](mailto:c.decorne@agrial.com)  
+33 (0)7 60 98 79 69